



INFORME D'ESCOLARITZACIÓ

CURS 2015/2016

Aprovat pel Consell Escolar Municipal el 30 d'octubre de 2015

Ratificat pel Ple del 5 de novembre de 2015

I. CENTRES DOCENTS DE TORRENT

La xarxa educativa de la ciutat de Torrent, es configura pels centres següents:

ESCOLES INFANTILS DE PRIMER CICLE

a) De titularitat pública:

- *Escola Infantil Pulgarcito*
- *Escola Infantil municipal Ciutat Jardí*

b). Autoritzades per la Conselleria d'Educació, Formació i Ocupació:

- *Bon consell*
- *Bambú*
- *Cap i cua*
- *Casa Caridad de Torrent *conveniat amb l'Ajuntament de Torrent*
- *Colorín Colorado*
- *Coninos*
- *Dino School*
- *El Parque*
- *Els cigronets*
- *Jacky*
- *Julio Verne*
- *L'Escoleta*
- *L'Estreleta*
- *La Granota*
- *La llar d'Inès*
- *Maya*
- *Mon menú*
- *Pipos*
- *Princepets*
- *Sambori*
- *Sol-Solito*
- *Travessures*
- *Veó veó*
- *Xicotets*

CENTRES PÚBLICS

a) Centres públics d'educació infantil i primària:

CEIP Federico Maicas
CEIP Antonio Machado
CEIP Miguel Hernández
CEIP Les Terretes
CEIP Sant Pasqual
CEIP San Juan Bautista
CEIP El Molí
CEIP Mare de Déu del Rosari
CEIP Juan XXIII
CEIP Lope de Vega

b) Instituts d'educació secundària:

IES Tirant lo Blanc
IES Serra Perenxisa
IES La Marxadella
IES Veles e Vents

c) Centre d'educació especial:

CEE L'Encarnació

e) Centre de formació de persones adultes

f) Conservatori professional de música

g) Aulari de l'Escola Oficial d'idiomes de Quart

2) CENTRES PRIVATS CONCERTATS:

a) Centres d'educació infantil, primària i secundària

CC San José y Santa Ana

CC Madre Sacramento

CC Santo Tomás (només Infantil i Primària)

CC La Purísima

CC Monte Sión

CC Maria Auxiliadora

CC Santa Teresa

CC El Drac

CC Pléyade

CC El Vedat

CC Madre Petra

b) Centres d'educació especial

CEE Torre Pinos

CEE La Unión

CEE Squema

II. EDUCACIÓ INFANTIL PRIMER CICLE

Dades d'escolarització:

Segons les dades facilitades pels centres d'Educació Infantil de primer cicle de Torrent, autoritzats per la Conselleria d'Educació, Investigació, Cultura i Esport, hi ha inscrits, un total de 1.049 alumnes de 0 a 3 anys.

El present curs, s'ha creat una aula per a xiquets i xiquetes de dos anys (nascuts en 2013), al CEIP Federico Maicas, què funciona amb normalitat des del 19 d'octubre, havent escolaritzats-hi 18 alumnes.

III. EDUCACIÓ INFANTIL I PRIMÀRIA

La ràtio global de Torrent és per al curs 2015/2016:

	Unitats	Alumnes	ràtio
Educació infantil	127	2905	22'8
Educació primària	256	6085	23'7

La ràtio als centres públics és:

	Unitats	Alumnes	Ràtio
Educació infantil	64	1305	20'4
Educació primària	139	3036	22

La ràtio als centres concertats és:

	Unitats	Alumnes	Ràtio
Educació infantil	63	1600	25'4
Educació primària	117	3180	27'2

Aquestes dades, cal analitzar-les amb les consideracions següents:

- La ràtio màxima en Educació Infantil i Primària és de 30 alumnes per aula, excepte al CEIP Joan XXIII i el C. Madre Petra (centres CAES) on la ràtio és de 20 alumnes.
- Així mateix, estan vigents les unitats habilitades en els cursos i centres següents: CEIP Miguel Hernández (2n de primària), CEIP Sant Joan Baptista (2n Primària), CEIP El Molí (1r, 2n i 3r de primària) i CEIP Mare de Déu del Rosari (2n i 5é Primària).
- El CEIP Les Terretes te 3 línies, excepte en 6é de Primària que consta de dos línies.
- Al CEIP Federico Maicas s'ha creat s'ha creat una aula per a xiquets i xiquetes de dos anys (nascuts en 2013), què funciona amb normalitat des del 19 d'octubre.

Sol·licituds en procés ordinari d'escolarització:

En els períodes ordinaris segons el procediment establert per la Conselleria d'Educació, Cultura i Esport, l'alumnat d'Educació Infantil, Primària i Secundària presentà les sol·licituds en els centres escolars de preferència.

La Comissió d'Escolarització, tant de primària com d'ESO, va resoldre els casos no admesos en cap de les opcions sol·licitades pels interessats, atenent als criteris següents:

- Escolaritzar a l'alumnat que no disposa de plaça escolar en la localitat
- No atendre les peticions de l'alumnat que disposa de plaça escolar en Torrent i que no disposen de vacant en cap dels centres sol·licitats.

Alumnat de 3 anys:

S'ha procedit a l'escolarització de, pràcticament, la totalitat de sol·licituds d'alumnes de 3 anys: en total 935 sol·licituds dins del període ordinari (quantitat superior a l'anterior curs, que va ser de 889 sol·licituds).

Resta de cursos:

La gran majoria de les peticions eren per a canvi de centre dins de la localitat de Torrent.

Tot l'alumnat que presentà la sol·licitud en període ordinari, en els nivells d'Educació Infantil, Primària i Secundària es troba escolaritzat:

- En el centre que han demanat
- En el centre d'origen, perquè s'han desestimat les peticions per no haver vacants en els centres sol·licitats.

Període extraordinari d'escolarització (ESO)

Va funcionar amb normalitat, en base al procediment establert per la Conselleria d'Educació, Cultura i Esport.

Sol·licituds fora de termini:

En relació a estes sol·licituds, la Comissió d'Escolarització va prendre els acords següents:

1). Estimar les sol·licituds presentades que complisquen alguns dels criteris següents:

- Les que, no havent-se presentat en el període ordinari, es presenten per la concurrència de situacions excepcionals sobrevingues, degudament acreditades i/o documentades, com són:
 - canvi de domicili, posterior a la convocatòria ordinària, sempre que el nou domicili estiga ubicat fora de la zona d'adscripció del centre d'origen.
 - Situacions excepcionals que aconsellen el canvi de centre: violència de gènere, violència terrorista, assajament escolar, deteriorament de la situació econòmica familiar (en el cas d'alumnat matriculat en centres privats), o altres causes que es consideren justificatives de canvi de centre per la seua excepcionalitat.

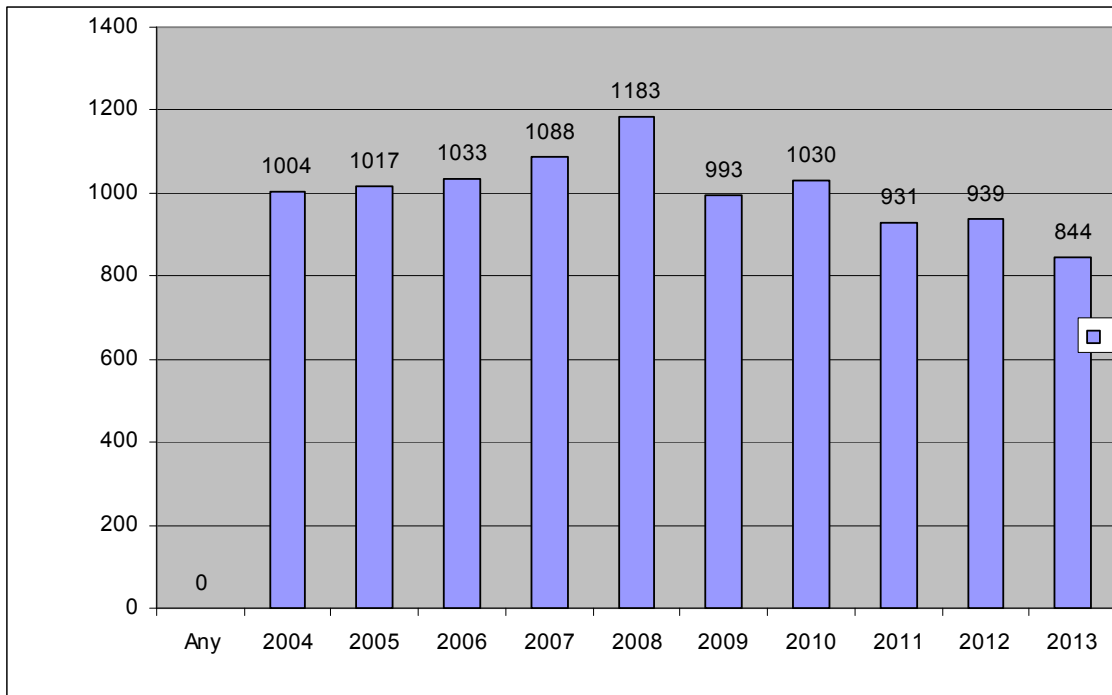
2) No atendre cap sol·licitud que no complisca les condicions descrites.

S'han atés aproximadament 253 sol·licituds fora dels terminis ordinaris d'escolarització, corresponents a tots els cursos d'Educació, Infantil i Primària i Secundària.

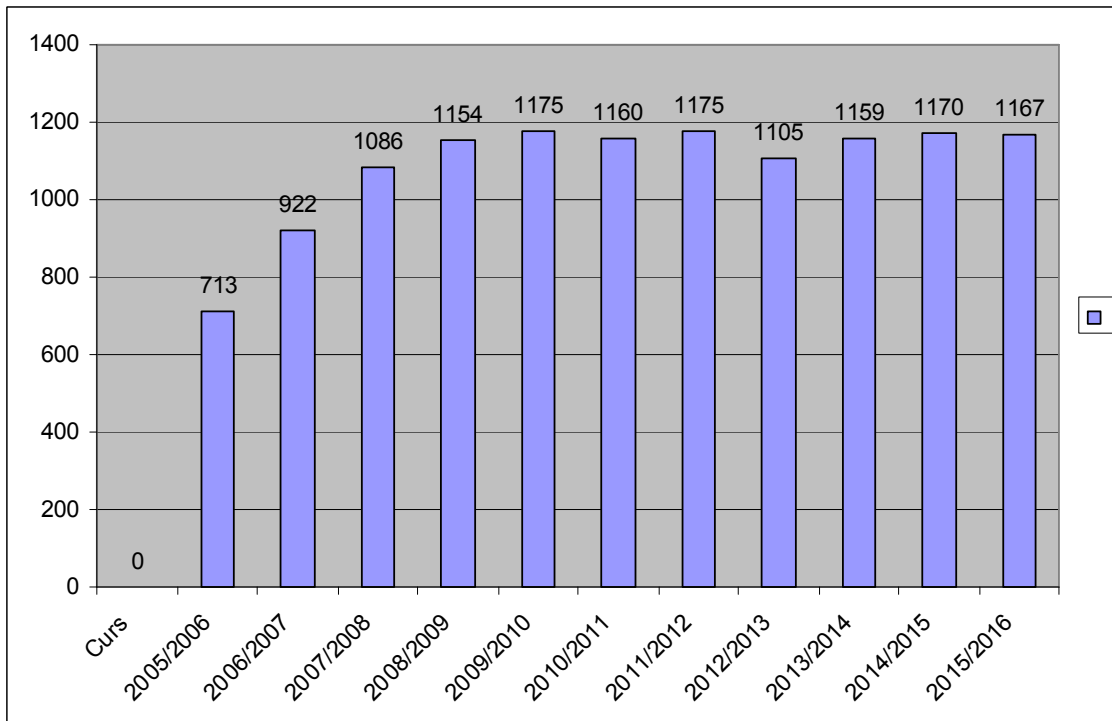
Estes sol·licituds corresponen a alumnat que s'ha empadronat en la nostra localitat durant els mesos indicats i als quals cal adjudicar una plaça escolar, segons la disponibilitat de vacants.

Així mateix, s'han atés fora de termini les sol·licituds en les què han concorregut les situacions excepcionals indicades, degudament acreditades i/o documentades.

Evolució de la natalitat a Torrent



Alumnat d'altres països:



Infraestructures educatives centres d'Educació Infantil i Primària

A banda de les actuacions ordinàries de manteniment, durant els mesos d'estiu, s'han realitzat obres de reforma i adequació en tots els centres docents públics d'Educació Infantil i Primària de la localitat.

La regidora delegada d'Educació, està fent les gestions pertinents amb el Sr. Director Territorial d'Educació, per tal d'agilitzar les actuacions pendents de dur a terme per la Conselleria d'Educació, Investigació, Cultura i Esport en els CEIP Lope de Vega i en el CEIP Sant Pasqual.

IV. EDUCACIÓ ESPECIAL

La ciutat de Torrent, compta amb quatre centres d'educació especial, que escolaritzen 326 alumnes, majoritàriament, d'altres poblacions: Alaquàs, Albal, Alcúdia, Aldaia, Alfafar, Barri Crist, Benetusser, Beniparrell, Bétera, Catarroja, Massanassa, Mislata, Montroi, Montserrat, Paiporta, Picassent, Picanya, Quart, Sedaví, Torrent, València, Xirivella i Xiva.

Infraestructures

Per part de la delegada d'Educació, s'estan realitzant les gestions encaminades a les actuacions de reforma integral del Centre d'Educació Especial L'Encarnació, en el solar de 2995,44 m² posat a disposició de la Conselleria d'Educació el 7 de maig de 2007, per a la realització d'estes obres de caràcter imprescindible.

V. CENTRES D'EDUCACIÓ SECUNDÀRIA I POSTOBLIGATÒRIA

Funcionen amb normalitat els distints centres públics i privats concertats que imparteixen els nivells d'Educació, Secundària Obligatòria, Programes de Formació Professional Bàsica, Batxillerats i Cicles Formatius.

Infraestructures educatives IES

Per part de la regidora delegada d'Educació, s'estan realitzant gestions amb el Sr. Director Territorial d'Educació, per a que la Conselleria d'Educació, Investigació, Cultura i Esport realitze les obres de reparació i conservació pendents en els centres públics, IES Tirant Lo Blanc, IES Serra Perenxisa i Veles e Vents.

VI. ENSENYAMENT D'IDIOMES

Des del mes d'abril del curs 2014/2015, està funcionant l'aulari de l'Escola Oficial d'Idiomes de Quart en la 3a planta de l'edifici Montecarlo.

Per primera vegada, el Ple de l'Ajuntament de Torrent, ratificant els acords del Consell Escolar Municipal, va a posar a disposició de la Conselleria d'Educació, Investigació, Cultura i Esport les instal·lacions municipals necessàries amb la finalitat de la creació amb caràcter prioritari de l'Escola Oficial d'Idiomes de Torrent, d'acord amb la normativa vigent.

VII. ENSENYAMENT D'ADULTS

El passat mes d'octubre, es canviaren d'ubicació els tallers del centre EPA que estaven instal·lats al carrer Federico Maicas, núm. 26, traslladant-se al Centre Cultural Sant Marc, carrer Marco, núm. 1, havent-se realitzat, per part de l'Ajuntament, les obres d'adequació necessàries per al funcionament normal de les classes.

CONCLUSIONS

Les dades contingudes en aquest informe d'escolarització són les corresponents al 20 d'octubre de 2015, dades que podran variar segons les incorporacions d'alumnes que es produïsquen amb posterioritat.

Aquest informe va ser aprovat pel Ple del Consell Escolar Municipal el 29 d'octubre de 2015, i es posà en coneixement del Ple d'este Ajuntament el 5 de novembre de 2015, què ratifica les propostes següents:

1r. Sol·licitar a la Conselleria d'Educació, Investigació, Cultura i Esport, la creació de l'Escola Oficial d'Idiomes de Torrent i instant a l'Ajuntament a posar a disposició de l'administració autonòmica les instal·lacions municipals necessàries per a impartir els ensenyaments d'idiomes a la nostra localitat.

2n Sol·licitar a la Conselleria d'Educació, Investigació, Cultura i Esport que realitze els tràmits necessaris per a començar amb caràcter prioritari les obres de reforma integral pendents dels *CEE L'Encarnació*.

3r. Sol·licitar a la Conselleria d'Educació, Investigació, Cultura i Esport que agilitze els tràmits necessaris per a començar les obres de reforma integral pendents dels *CEIP Lope de Vega*.

4t. Sol·licitar a la Conselleria d'Educació, Investigació, Cultura i Esport que realitze les obres pendents d'adequació i remodelació i manteniment dels centres educatius, *CEIP Sant Pasqual*, *IES Serra Perenxisa*, *IES Tirant lo Blanc* i *IES Veles e Vents* de la nostra localitat, així com la supressió de les aules prefabricades instal·lades en estos centres.

5é. Sol·licitar a la Conselleria d'Educació, Investigació, Cultura i Esport la creació d'un centre integrat específic de Formació Professional a Torrent, que impartisca tant formació reglada com formació ocupacional.

6é. Sol·licitar a la Conselleria d'Educació, Investigació, Cultura i Esport la construcció d'un centre públic de formació de persones adultes, adequat a la demanda actual.

7é. Sol·licitar a la Conselleria d'Educació, Investigació, Cultura i Esport que considere la disminució progressiva de les ràtios en les aules, davant l'oferta educativa de la localitat i en atenció a la previsió de disminució d'inscripcions en les aules de 3 anys, com a conseqüència del descens de la natalitat en l'any 2013.

Patricia Sáez Orea
Regidora delegada d'Educació
i Dinamització Lingüística

Torrent, 9 de novembre de 2015



ANNEXOS
INFORME D'ESCOLARITZACIÓ

2015/2016

Index

Annex I	Dades centres públics d'Educació Infantil i Primària
Annex II	Dades centres concertats
Annex III	Dades IES
Annex IV	Dades Centres d'Educació Especial
Annex V	Dades Batxillerat
Annex VI	Dades cicles formatius centres públics
Annex VII	Dades cicles formatius centre privat-concertat
Annex VIII	Dades FPB centres públics
Annex IX	Dades FPB subvencionats
Annex X	Dades Escoles Infantils primer cycle
Annex XI	Dades Conservatori Professional de Música
Annex XII	Dades aulari EOI
Annex XIII	Dades ensenyaments d'adults
Annex XIX	Resum matriculació centres públics Infantil, Primària i ESO
Annex XV	Resum matriculació centres concertats Infantil, Primària i ESO
Annex XVI	Resum matricula
Annex XVII	Alumnat estranger Infantil, Primària i ESO
Annex XVIII	Alumnat estranger batxillerats i cicles formatius
Annex XIX	Alumnat d'altres països

ANNEX I: DADES CENTRES PÚBLICS D'EDUCACIÓ INFANTIL I PRIMÀRIA

CENTRE	EDUCACIÓ INFANTIL							EDUCACIÓ PRIMÀRIA														TOTALS			
		3 anys		4 anys		5 anys		TOTALS		1r		2n		3r		4t		5é		6é		TOTALS		CENTRE	
		unid.	alum.	unid.	alum.	unid.	alum.	unid.	alum.	unid.	alum.	unid.	alum.	unid.	alum.	unid.	alum.	unid.	alum.	unid.	alum.	unid.	alum.	unid.	alum.
CEIP FCO MAICAS	LC	1	20	1	19	2	48	4	87	1	26	3	70	2	50	2	50	2	48	2	48	12	292	16	379
	LV	1	16	1	21	1	18	3	55	1	19	2	26	1	21	1	30	1	19	1	24	7	139	10	194
CEIP ANT. MACHADO	LC	1	21	1	21	1	25	3	67	1	25	1	27	1	18	1	27	1	27	1	27	6	151	9	218
	LV	1	21	1	22	1	20	3	63	1	22	1	24	1	23	1	25	1	22	1	22	6	138	9	201
CEIP M. HERNÁNDEZ	LC	1	14	1	21	1	24	3	59	1	25	1	26	1	28	1	30	1	26	1	24	6	159	9	218
	LV	1	17	1	18	1	25	3	60	1	24	2	37	1	27	1	24	1	24	1	25	7	161	10	221
CEIP LES TERRETES	LC	1	25	1	25	1	25	3	75	1	22	1	23	1	28	1	20	1	26	1	23	6	142	9	217
	LV	2	49	2	50	2	48	6	147	2	40	2	49	2	40	2	46	2	51	1	25	11	251	17	398
CEIP SANT PASQUAL	LC							0	0													0	0	0	0
	LV	3	71	3	61	3	75	9	207	3	76	3	72	3	75	3	72	3	81	3	69	18	445	27	652
CEIP S. J. BAPTISTA	LC	1	12	1	16	1	25	3	53	1	23	2	30	1	27	1	22	1	24	1	21	7	147	10	200
	LV																								
CEIP EL MOLÍ	LC	1	24	1	25	1	25	3	74	2	36	2	49	2	30	1	22	1	19	1	29	9	185	12	259
	LV	1	24	1	25	1	25	3	74	1	25	1	25	1	23	1	25	1	22	1	20	6	140	9	214
CEIP M. DEU ROSARI	LC	1	20	1	16	1	24	3	60	1	26	2	40	1	27	1	21	2	35	1	20	8	169	11	229
	LV	1	17	1	12	1	20	3	49	1	25	1	14	1	16	1	17	1	6	1	17	6	95	9	144
CEIP JUAN XXIII	LC	2	26	2	24	2	21	6	71	2	37	2	41	2	29	2	26	2	25	2	33	12	191	18	262
	LV							0	0													0	0	0	0
CEIP LOPE DE VEGA	LC	1	19	1	20	1	20	3	59	1	25	1	29	1	25	1	17	1	18	1	16	6	130	9	189
	LV	1	12	1	14	1	19	3	45	1	20	1	18	1	23	1	18	1	13	1	9	6	101	9	146
Total línia castellà		10	181	10	187	11	237	31	605	11	245	15	335	12	262	11	235	12	248	11	241	72	1566	103	2171
Total línia valencià		11	227	11	223	11	250	33	700	11	251	13	265	11	248	11	257	11	238	10	211	67	1470	100	2170
TOTAL		21	408	21	410	22	487	64	1305	22	496	28	600	23	510	22	492	23	486	21	452	139	3036	203	4341

ANNEX II

DADES CENTRES CONCERTATS CURS 2015/2016

CENTRO		EDUCACIO INFANTIL								EDUCACION PRIMARIA								EDUCACIO SECUNDARIA								TOTALS									
		3 anys		4 anys		5 anys		TOTALS		1r		2n		3r		4t		5é		6é		TOTALS		1r ESO		2n ESO		3r ESO		4t ESO		TOTALS		CENTRE	
		unid.	alum.	unid.	alum.	unid.	alum.	unid.	alum.	unid.	alum.	unid.	alum.	unid.	alum.	unid.	alum.	unid.	alum.	unid.	alum.	unid.	alum.	unid.	alum.	unid.	alum.	unid.	alum.	unid.	alum.	unid.	alum.		
C.S.J. STA.ANA	LC	1	26	1	21	1	26	3	73	1	27	1	27	1	27	1	27	1	27	1	28	6	163	1	31	1	27	1	30	1	24	4	112	13	348
	LV	1	17	1	26	1	23	3	66	1	27	1	27	1	29	1	27	1	26	1	25	6	161	1	27	1	22	1	21	1	22	4	92	13	319
C.M.SACRAM.	LC	3	76	3	79	3	76	9	231	3	79	3	81	2	53	2	61	1	31	1	32	12	337	1	34	1	29	1	30	1	17	4	110	25	678
	LV							0	0					1	22	1	26	1	23	1	28	4	99	1	31	1	31	1	24	1	21	4	107	8	206
C. STD TOMAS	LC	1	20	1	16	1	23	3	59	1	19	1	25	1	18	1	27	1	24	1	24	6	137									0	0	9	196
	LV							0																								0	0		
C. PURISIMA	LC	2	60	2	58	2	59	6	177	2	60	2	61	2	60	2	57	2	58	2	61	12	357	2	72	2	72	2	71	2	69	8	284	26	818
	LV							0	0													0	0									0	0	0	0
C. MONTE SION	Plur	3	81	3	81	3	78	9	240	3	79	2	58	2	53	2	56	2	61	2	55	13	362	2	79	2	77	3	82	3	93	10	331	32	933
	LV							0	0			1	25	1	27	1	27	1	30	1	27	5	136	1	29	1	33					2	62	7	198
C.M.AUXIL.	LC	1	28	1	28	1	28	3	84	1	29	1	30	1	28	1	29	1	29	1	30	6	175	1	27	1	27	1	32	1	19	4	105	13	364
	LV																															0	0		
C. STA TERESA	LC	3	90	3	89	3	90	9	269	3	89	2	60	2	59	2	56	2	60	2	60	13	384	3	90	3	99	3	93	3	89	12	371	34	1024
	LV																															0	0		
C. EL DRAC	LC	1	21	1	24	1	24	3	69	1	28	1	28	1	28	1	29	1	30	1	30	6	173	1	30	1	29	1	26	1	25	4	110	13	352
C. PLEYADE	LC	1	29	1	28	1	26	3	83	1	20	1	30	1	29	1	29	1	29	1	30	6	167	1	33	1	25	1	25	1	14	4	97	13	347
C. M. PETRA	LC	1	11	1	7	1	11	3	29	1	14	1	20	1	18	1	10	1	11	1	18	6	91	1	21	1	19	1	14	1	10	4	64	13	184
C. EL VEDAT	LC	3	68	3	62	3	90	9	220	3	73	3	78	3	89	3	80	2	58	2	60	16	438	2	59	2	64	2	59	2	57	8	239	33	897
Total línia castellà		20	510	20	493	20	531	60	1534	20	517	18	498	17	462	17	461	15	418	15	428	102	2784	15	476	15	468	16	462	16	417	62	1823	224	6141
Total línia valencià		1	17	1	26	1	23	3	66	1	27	2	52	3	78	3	80	3	79	3	80	15	396	3	87	3	86	2	45	2	43	10	261	28	723
TOTAL		21	527	21	519	21	554	63	1600	21	544	20	550	20	540	20	541	18	497	18	508	117	3180	18	563	18	554	18	507	18	460	72	2084	252	6864

ANNEX III: DADES INSTITUTS PÚBLICS D'EDUCACIÓ SECUNDÀRIA

MATRICULA ESO, CENTRES PÚBLICS											
		1r ESO		2n ESO		3r ESO		4t ESO		TOTAL	
		unit	Alum	unit	Alum	unit	Alum	unit	Alum	unit	Alum
IES TIRANT LO BLANC	PEV	1,2	30	0,7	9	0,8	10	1	10	3,7	59
	PIP	2,8	85	2,3	62	1,2	46	1	34	7,3	227
IES SERRA PERENXISA	PEV	0,7	16	0,6	14	0,2	5	0,3	7	1,8	42
	PIP	1,3	33	2,4	57	0,8	22	0,7	18	5,2	130
IES LA MARXADELLA	PEV	4,5	126	3,7	100	3,7	100	2,5	88	14,4	414
	PIP	2,5	91	2,3	71	2,3	60	2,5	57	9,6	279
IES VELES E VENTS	PEV	1,7	45	2	55	1,3	55	2	41	7	196
	PIP	3,3	113	3	90	3,7	71	3	95	13	369
TOTALS		18	539	17	458	14	369	13	350	62	1716

ANNEX IV: DADES CENTRES EDUCACIÓ ESPECIAL

RESUM MATRICULA EDUCACIÓ ESPECIAL										
	I	II	III	IV	V	VI	VII	VIII	IX	TOT.
CEE LA ENCARNACION	26	34	50	40						150
C. TORRE PINOS	6	6	7	5	7	10	10	18	12	81
C. SQUEMA	5	8	8	6	9	8	9	9		62
C. LA UNION	6	5	6	5	5	6				33
TOTALS										326

ANNEX V: DADES BATXILLERATS

QUADRE RESUM MATRICULA- BATXILLERAT							
CURS 2015-16							
		1 BATX		2 BATX		TOTAL	
		Unit	alum	unit	Alumnes	unit	alum
IES TIRANT LO BLANC	Hum	1,3	41	1,4	55	2,7	96
	Cienc.	0,7	20	0,6	22	1,3	42
	Artist.	1	34	2	69	3	103
IES SERRA PERENXISA	Hum.	0,6	27	0,6	6	1,2	33
	Cienc.	0,4	12	0,4	10	0,8	22
IES LA MARXADELLA	Hum.	1	38	1	35	2	73
	Cienc.	2	72	2	47	4	119
IES VELES E VENTS	Hum.	1,7	49	1,2	42	2,9	91
	Cienc.	1,3	42	1,8	42	3,1	84
C. SANTA TERESA	Hum.	1	46	1	39	2	85
	Cienc.	2	69	2	59	4	128
C. MONTE SION	Hum.	1	33	1	24	2	57
	Cienc.	1	32	1	28	2	60
C. MADRE SACRAMENTO	Hum.	0,5	19	0,5	18	1	37
	Cienc.	0,5	22	0,5	14	1	36
C. LA PURISIMA	Hum.	1	34	1	23	2	57
	Cienc.	1	25	1	25	2	50
TOTALS		18	615	19	558	37	1.173

ANNEX VI. DADES CICLES FORMATIUS CENTRES PÚBLICS

CICLES FORMATIUS CENTRES PÚBLICS							
		1r.		2n		Total unitats	Total alumnes
		Unit	alum	unit	alum		
IES LA MARXADELLA	Cicles formatius grau mitjà						
	<ul style="list-style-type: none"> ▪ Instal·lacions elèctriques i automàtiques ▪ Electromecànica de vehicles automòbils ▪ Carrosseria ▪ Video disc-joquei i só 	4	164	4	118	8	282
	Cicles formatius grau superior						
	<ul style="list-style-type: none"> ▪ Sistemes electrotècnics i automatitzats ▪ Produccions audiovisuals i espectacles ▪ So per a audiovisuals i espectacles ▪ Il·luminació, captació i tractament d'imatge ▪ Automoció 	4	231	5	200	9	431
TOTAL IES MARXADELLA		8	395	9	318	17	713
IES SERRA PERENXISA	Cicles formatius grau mitjà						
	<ul style="list-style-type: none"> • Gestió administrativa • Sistemes microinformàtics i xarxes 	3	86	3	65	6	151
	Cicles formatius grau superior						
	<ul style="list-style-type: none"> ▪ Secretariat ▪ Administració de sistemes informàtics en xarxa 	2	45	2	29	4	74
TOTAL IES SERRA PERENXISA		5	131	5	94	10	225
TOTALS		13	526	14	412	27	938

ANNEX VII : DADES CICLES FORMATIUS CENTRE PRIVAT-CONCERTAT

CICLES FORMATIUS CENTRE PRIVAT						
C. MADRE SACRAMENTO	1r. unit	Alumnes	2n unit	Alumnes	Total unitats	Total alumnes
<u>Cicles formatius grau mitjà</u> <ul style="list-style-type: none"> ▪ Gestió administrativa ▪ Cures auxiliar d'infermeria 	4	119	3	63	7	182
<u>Cicles formatius grau superior</u> <ul style="list-style-type: none"> ▪ Administració i finances ▪ Higiene bucodental ▪ Educació infantil 	4	142	4	97	8	239
TOTALS	8	261	7	166	15	421

ANNEX VIII: DADES FORMACIÓ PROFESSIONAL BÀSICA CENTRES PÚBLICS

CICLES DE FORMACIÓ PROFESSIONAL BÀSICA (FPB)/							
	PROGRAMA	1r FPB	ALUMNES	2n FPB	ALUMNES	TOTAL UNITATS	TOTAL ALUMNES
IES TIRANT LO BLANC	Activitats auxiliars de comerç	1	18	1	7	2	25
	Electricitat	1	15	1	6	2	21
IES LA MARXADELLA	Electricitat i electrònica	1	17	1	7	2	24
	Manteniment de vehicles	1	15	1	6	2	21
IES SERRA PERENXISA	Informàtica i comunicacions	1	17	1	4	2	21
	Servicis administratius	1	18	1	9	2	27
IES VELES E VENTS	Serveis administratius	-	-	1	11	1	11
	Infotmàtica d'oficina	1	18			1	18
		7	118	7	50	14	168

ANNEX IX: DADES PROGRAMES DE FORMACIÓ BÀSICA SUBVENCIONATS

PROGRAMES FORMATIUS DE QUALIFICACIÓ BÀSICA (SUBVENCIONATS)			
	PROGRAMA	Nivells	alumnes
AJUNTAMENT DE TORRENT	Serveis auxiliars de perruqueria	1	15
ASOCIACION LAURA VICUÑA	Cortinatge i complements de decoració	1	15
	Serveis auxiliars d'estètica	1	15
	Operacions auxiliars de muntatge d'instal·lacions electrotècniques i de telecomunicacions en edificis	1	15
	Serveis administratius	1	15
	Serveis auxiliars de perruqueria	1	15
TOTAL		6	90

ANNEX X: DADES ESCOLES INFANTILS DE PRIMER CICLE

ESCOLES INFANTILS AUTORITZADES PER LA CONSELLERIA D'EDUCACIÓ			
	UNITATS AUTORITZADES	LLOCS AUTORITZATS	LLOCS OCUPATS
BAMBÚ	5	74	59
BON CONSELL	2	28	26
CAP I CUA	7	87	59
CASA CARIDAD	3	43	43
CIUTAT JARDÍ	2	30	30
COLORIN COLORADO	4	56	49
CONINOS	2	28	8
DINO SCHOOL	6	89	46
ELS CIGRONETS	4	46	46
EL PARQUE	2	30	30
JACKY	3	43	43
JULIO VERNE	1	16	9
LA GRANOTA	3	48	44
LA LLAR D'INÉS	4	44	15
L'ESCOLETA	5	70	69
L'ESTRELETA	5	78	32
MAYA	3	45	28
MÓN MENUT	5	81	54
PIPOS	4	64	35
PRINCEPETS	4	53	37
PULGARCITO	6	72	72
SAMBORI	8	72	55
SOL- SOLITO	5	59	59
TRAVESSURES	2	33	23
VEO-VEO	3	40	37
XICOTETS	3	48	41
TOTAL:	92	1377	1049

ANNEX XI: DADES CONSERVATORI PROFESSIONAL DE MÚSICA

El present curs, s'imparteixen els ensenyaments musicals següents, amb un total de 550 alumnes matriculats.

DEPARTAMENT	
VENT FUSTA	- Clarinet - Flauta travessera - Flauta de bec - Oboè - Saxofón - Fagot
VENT METALL	- Trompa - Trompeta - Percussió - Tuba - Trombó
CORDA	- Violí - Viola - Violoncel - Contrabaix - Arpa - Guitarra - Orquestra
TECLA	- Piano - Clavicembal
VEU	- Cant - Cor - Alemà - Italià - Francés
LLENGUATGE MUSICAL	- Llenguatge musical - Pedagogia terapèutica
COMPOSICIÓ	- Anàlisi - Harmonia - Història

ANNEX XII

AULARI ESCOLA OFICIAL D'IDIOMES DE QUART

El present curs, s'imparteixen ensenyaments d'idiomes en els grups següents, amb un total de 875, alumnes matriculats (35 alumnes per grup).

Idioma	Grups		Alumnes
ANGLÈS	6 grups nivell bàsic (A2)	- 2 grups de 1r	70
		- 4 grups de 2n	105
	8 grups nivell intermedi (B1)	- 4 grups de 1r:	140
		- 4 grups de 2n:	140
	2 grups nivell avançat (B2)	-2 grups de 1r	70
		-2 grups de 2n	70
FRANCÈS	3 grup nivell bàsic (A2)	- 2 grup de 1r	70
		- 1 grups de 2n	35
	2 grups nivell intermedi (B1).	- 1 grup de 1r	35
		- 1 grup de 2n	35
ALEMANY	3 grups nivell bàsic	- 2 grups de 1r	70
		- 1 grup de 2n	35
TOTALS	25 GRUPS	875	

ANNEX XIII: ENSENYAMENTS D'ADULTS

GRUP / NIVELL / TALLER	Grups	Alumnes
GRUPS DE FORMACIÓ BÀSICA PRIMER CICLE (Alfabetització, Neoelectors, Educació de Base)	9	122
GRUPS DE FORMACIÓ BÀSICA SEGON CICLE (PRIMER NIVELL DEL SEGON CICLE – GRADUAT EDUC. SECUNDÀRIA)	3	82
GRUPS DE FORMACIÓ BÀSICA SEGON CICLE (SEGON NIVELL DEL SEGON CICLE – GRADUAT EDUC. SECUNDÀRIA)	3	108
GRUPS D'ACCÉS A CICLES FORMATIUS DE GRAU SUPERIOR DE FORMACIÓ PROFESSIONAL	2	97
GRUPS D'ACCÉS A LA UNIVERSITAT PER A MAJORS DE 25/45 ANYS	1	71
GRUPS DE VALENCIÀ (NIVELLS ELEMENTAL, MITJÀ, SUPERIOR)	6	118
GRUPS DE CASTELLÀ PER A PERSONES MIGRANTS	1	16
GRUPS D'IDIOMES DE LA UNIÓ EUROPEA: ANGLÈS (NIVELLS INICIACIÓ, PERFECCIONAMENT I CONVERSA)	7	160
GRUPS D'IDIOMES DE LA UNIÓ EUROPEA: FRANCÈS (NIVELLS INICIACIÓ, PERFECCIONAMENT I CONVERSA)	5	78
GRUPS D'ALFABETITZACIÓ DIGITAL I NOVES TECNOLOGIES (INICIACIÓ, PERFECCIONAMENT, INTERNET)	12	143
TALLERS OCUPACIONALS I D'OCI: LITERATURA	1	8
TALLERS OCUPACIONALS I D'OCI: CERÀMICA	2	26
TALLERS OCUPACIONALS I D'OCI: FOTOGRAFIA	3	39
TALLERS OCUPACIONALS I D'OCI: PINTURA	2	42
TALLERS OCUPACIONALS I D'OCI: DIBUIX	2	34
TALLERS OCUPACIONALS I D'OCI: RESTAURACIÓ DE MOBLES	2	33
TALLERS OCUPACIONALS I D'OCI: YOGA	2	31
TALLERS OCUPACIONALS I D'OCI: MÈTODE PIL·LATES	4	60
TALLERS OCUPACIONALS I D'OCI: TERÀPIES MANUALS (REFLEXOLOGIA PODAL I QUIROMASSATGE)	6	75
TALLERS OCUPACIONALS I D'OCI: INTEL·LIGÈNCIA EMOCIONAL	2	44
TOTALS	75	1.387

ANNEX XIV

RESUM MATRICULACIO CENTRES PUBLICS INFANTIL, PRIMÀRIA			
	UNITATS	ALUMNES	RÀTIO
CEIP FEDERICO MAICAS	26	573	22.1
CEIP ANTONIO MACHADO	18	419	23.2
CEIP MIGUEL HERNANDEZ	19	439	23.1
CEIP LES TERRETES	26	615	23.6
CEIP SAN PASCUAL	27	652	24.1
CEIP SAN JUAN BAUTISTA	10	200	20
CEIP EL MOLI	21	473	22.5
CEIP VIRGEN DEL ROSARIO	20	373	18.6
CEIP JUAN XXIII	18	262	14.5
CEIP LOPE DE VEGA	18	335	18.6
TOTAL PRIMÀRIA	203	4341	21.4
RESUM MATRICULACIO CENTRES PUBLICS ESO			
	UNITATS	ALUMNES	RÀTIO
IES TIRANT LO BLANC	11	286	26
IES SERRA PERENXISA	7	172	24.5
IES LA MARXADELLA	24	693	28.8
IES VELES E VENTS	20	565	28.2
TOTAL ESO	62	1716	27.6

ANNEX XV

RESUM MATRICULACIO CENTRES CONCERTATS INFANTIL, PRIMÀRIA			
	UNITATS	ALUMNES	RATIO
C SAN JOSE Y SANTA ANA	18	463	25.7
C MADRE SACRAMENTO	24	667	27.8
C SANTO TOMAS	9	196	21.7
C LA PURISIMA	18	534	29.6
C MONTE SION	27	738	27.3
C MARIA AUXILIADORA	9	259	28.7
C SANTA TERESA	22	653	29.6
C EL DRAC	9	242	26.8
C PLEYADE	9	250	27.7
C EL VEDAT	25	658	26.3
C MADRE PETRA	9	120	13.3
TOTALS	176	4780	27.2

RESUM MATRICULACIO CENTRES CONCERTATS ESO			
	UNITATS	ALUMNES	RATIO
C SAN JOSE Y SANTA ANA	8	204	25.5
C MADRE SACRAMENTO	8	217	27.1
C LA PURISIMA	8	284	33.5
C MONTE SION	12	393	32.7
C MARIA AUXILIADORA	4	105	26.2
C SANTA TERESA	12	371	31
C EL DRAC	4	110	27.5
C PLEYADE	4	97	24.2
C EL VEDAT	8	239	29.8
C MADRE PETRA	4	64	16
TOTALS	72	2084	28.9

ANNEX XVI

RESUM MATRICULA 2015/2016

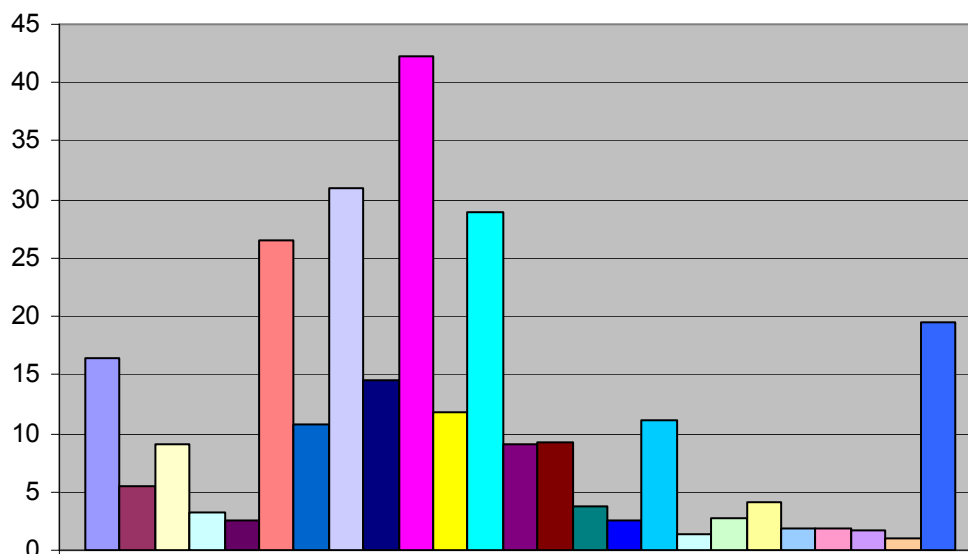
	Alumnes
CENTRES D' EDUCACIO INFANTIL PRIMER CICLE	1049
EDUCACIO INFANTIL, PRIMARIA I SECUNDARIA- Centres Publics	6057
EDUCACIO INFANTIL, PRIMARIA I SECUNDARIA- Centres Concertats	6864
EDUCACIO ESPECIAL	326
PROGRAMES FORMACIÓ PROFESSIONAL BÀSICA	168
PROGRAMES QUALIFICACIÓ BÀSICA	90
CICLES FORMATIUS GRAU MITJA- Centres Publics	433
CICLES FORMATIUS GRAU MITJA- Centre Concertat	182
CICLES FORMATIUS GRAU SUPERIOR- Centres Publics	505
CICLES FORMATIUS GRAU SUPERIOR- Centre Concertat	239
BATXILLERAT- Centres Publics	663
BATXILLERAT - Centres Concertats	510
CENTRE ADULTS	1309
CONSERVATORI PROFESSIONAL DE MUSICA	550
AULARI ESCOLA OFICIAL IDIOMES	875
TOTALS	19820

ANNEX XVII

ALUMNES ESTRANGERS INFANTIL, PRIMARIA I ESO

	ALUMNAT ESTRANGER	TOTAL ALUMNES	% ALUMNAT ESTRANGER
CEIP FEDERICO MAICAS	95	573	16.5
CEIP ANTONIO MACHADO	23	419	5.5
CEIP MIGUEL HERNANDEZ	40	439	9.1
CEIP LES TERRETES	20	615	3.2
CEIP SAN PASCUAL	19	652	2.6
CEIP SAN JUAN BAUTISTA	53	200	26.5
CEIP EL MOLI	51	473	10.7
CEIP VIRGEN DEL ROSARIO	116	373	31
CEIP JUAN XXIII	38	262	14.5
CEIP LOPE DE VEGA	142	335	42.3
Total CEIP	597	4341	13.7
IES TIRANT LO BLANC	34	286	11.8
IES LA MARXADELLA	63	693	9
IES SERRA PERENXISA	51	172	29
IES VELES E VENTS	53	565	9.3
Total IES	201	1716	11.7
TOTAL CENTRES PÚBLICS	798	6057	13.1
C. SAN JOSE Y SANTA ANA	25	667	3.7
C. MADRE SACRAMENTO	20	884	2.6
C. SANTO TOMAS	22	196	11.2
C. LA PURISIMA	11	818	1.3
C. MONTE SION	31	1131	2.7
C. MARIA AUXILIADORA	15	364	4.1
C. SANTA TERESA	19	1024	1.8
C. EL DRAC	7	352	1.9
C. PLEYADE	6	347	1.7
C. MADRE PETRA	36	184	19.5
C. EL VEDAT	9	897	1
TOTAL CENTRES CONCERTATS	201	6864	2.9
TOTALS	955	12921	7.4

Alum. estrangers Infantil-Primària i ESO



1

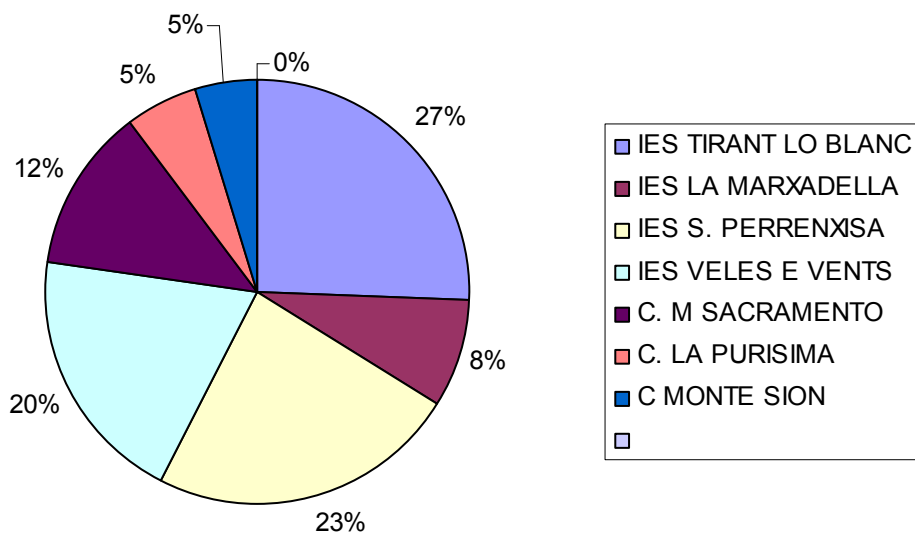
- | | | |
|---------------------|-----------------------|----------------------|
| ■ CEIP FED MAICAS | ■ CEIP ANT MACHADO | ■ CEIP M HERNÁNDEZ |
| ■ CEIP TERRETES | ■ CEIP SAN PASCUAL | ■ CEIP S J. BAUTISTA |
| ■ CEIP EL MOLÍ | ■ CEIP VIR. ROSARIO | ■ CEIP JUAN XXIII |
| ■ CEIP LOPE DE VEGA | ■ IES TIRANT LO BLANC | ■ IES SER. PERENXISA |
| ■ IES LA MARXADELLA | ■ IES VELES E VENTS | ■ C SAN J. SANTA ANA |
| ■ C M. SACRAMENTO | ■ C SANTO TOMAS | ■ C LA PURÍSIMA |
| ■ C MONTE SION | ■ C MARIA AUXILIADORA | ■ C SANTA TERESA |
| ■ C EL DRAC | ■ C PLEYADE | ■ C EL VEDAT |
| ■ C MADRE PETRA | | |

ANNEX XVIII

ALUMNES ESTRANGERS BATXILLERATS I CICLES FORMATIUS

CENTRE	ALUMNAT ESTRANGER	TOTAL ALUMNES	% ALUMNAT ESTRANGER
IES TIRANT LO BLANC	32	241	13.2
IES LA MARXADELLA	39	905	4.3
IES SERRA PERENXISA	34	280	12.1
IES VELES E VENTS	18	175	10.3
Totals CENTRES PÚBLICS	123	1601	7.8
C MADRE SACRAMENTO	32	494	6.4
C LA PURISIMA	3	107	2.8
C MONTE SION	3	117	2.5
Total CENTRES CONCERTATS	38	718	5.3
TOTAL ALUMNES ESTRANGERS BATXILLERATS I CICLES FORMATIUS	161	2319	7

ALUM. ESTRANGERS BATXILLERAT I CLCLES



ANNEX XIX

ALUMNES D'ALTRES PAÏSOS	
CURS 2015/2016	
ALUMNAT DE LA UNIÓ EUROPEA	
Alemanya	3
Inglaterra	1
Bèlgica	5
Bulgaria	37
França	17
Grecia	6
Irlanda	3
Italia	34
Letonia	4
Lituania	5
Països Baixos	9
Polònia	14
Portugal	5
República Txeca	1
Romània	239
TOTAL ALUMNAT UNIÓ EUROPEA	383

ALUMNAT DE PAÏSOS EXTRACOMUNITARIS	
Angola	2
Argelia	58
Argentina	35
Armènia	1
Benin	2
Bielorrússia	2
Bolivia	50
Brasil	9
Camerun	3
Colòmbia	40
Costa d'Ibòri	2
Costa Rica	1
Cuba	2
Dominica	2
Equador	46
Egipte	1
Eritrea	1
Estats Units	3
Eslovàquia	1
Filipinas	2
Ghana	1
Guinea Ecuatorial	9
Guinea	4
Hondures	8
Hong Kong	2
Índia	8
Indonèsia	1
Islandia	4
Liberia	1
Mali	5
Marroc	226
Mèxic	2
Nicaragua	2
Níger	5
Nigèria	55
Pakistan	22
Panamà	3
Paraguai	7
Peru	3
Rep Dominicana	3
Rússia	9
Senegal	3
Sierra Leona	1
Suïça	1
Sudàfrica	1
Tailàndia	1
Ucraïna	39
Uruguay	16
Veneçuela	22
Xile	5
Xina	54
TOTAL ALUMNAT D'ALTRES PAÏSOS	784

RESUM ALUMNAT ESTRANGER

CENTRES PUBLICS	925	79%
CENTRES CONCERTATS.....	242	21%
TOTAL ALUMNAT ESTRANGER	1167	

