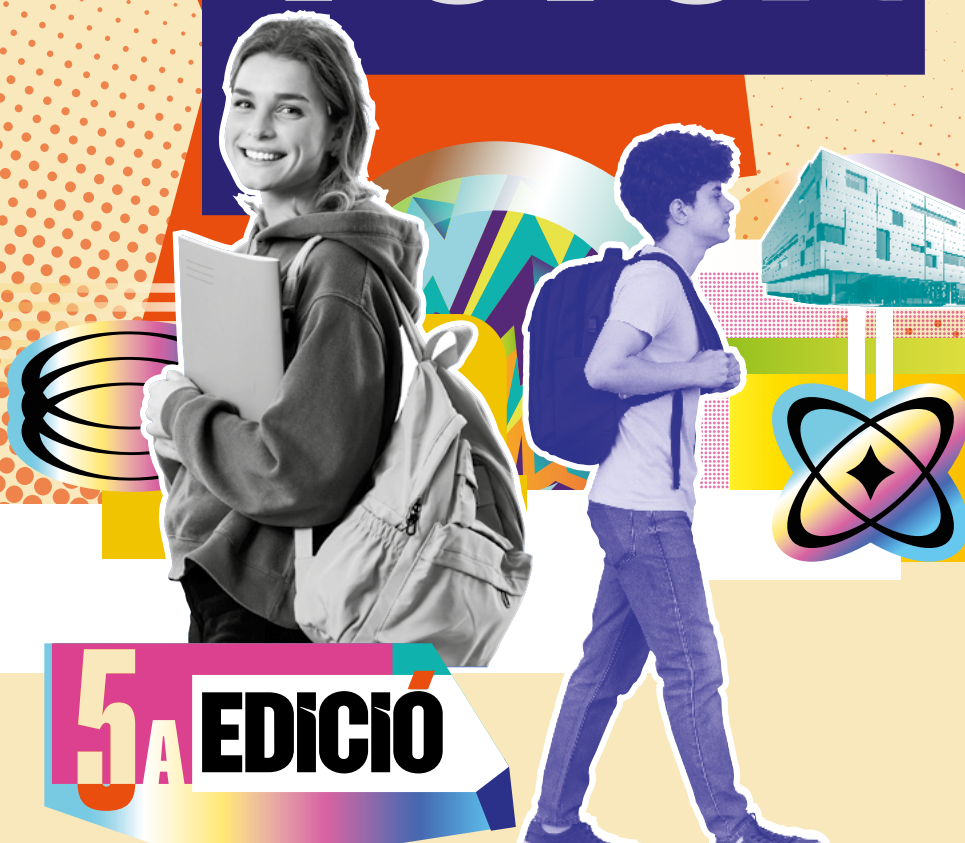


EL TEU FUTUR



5^A EDICIÓ

FIRA DE LA FORMACIÓ

PROFESSIONAL i FORMACIÓ

PER A L'OCUPACIÓ



idea't

 **AJUNTAMENT
TORRENT**

'16_04_26

5a EDICIÓ

FIRA DE LA FORMACIÓ

PROFESSIONAL i FORMACIÓ

PER A L'OCUPACIÓ

Estimats veïns i veïnes, benvolguts estudiants:

És un plaer dirigir-me a tots vosaltres per a donar-vos la benvinguda a la 5a Fira de Formació Professional de Torrent, una iniciativa impulsada per l'Ajuntament de Torrent i organitzada a través de IDEAT, que any rere any es consolida com un espai de referència per a l'orientació acadèmica i professional a la nostra ciutat.

En aquesta nova edició, que celebrem en un entorn tan emblemàtic com el que envolta la nostra Torre, tornem a reunir centres educatius i entitats especialitzades en Formació Professional, amb l'objectiu d'acostar-vos de manera clara i directa tota l'oferta formativa disponible. Aquesta fira és una oportunitat única per a conèixer de primera mà els diferents itineraris, descobrir noves vocacions i resoldre dubtes que us ajuden a prendre decisions importants sobre el vostre futur.

Som conscients que triar un camí formatiu no sempre és fàcil. Per això, des de l'Ajuntament de Torrent treballem per a oferir eines, recursos i espais com aquest, que permeten als nostres joves i a les seves famílies afrontar aquesta etapa amb major informació, confiança i seguretat.

La Formació Professional s'ha convertit en una via clau per a l'accés a l'ocupació i el desenvolupament personal, adaptant-se a les necessitats reals del mercat laboral i oferint múltiples oportunitats de creixement.

Us anime a recórrer aquesta fira amb interès, a preguntar, a informar-vos i, sobretot, a descobrir totes les possibilitats que teniu al vostre abast.

Rebeu una cordial salutació,

Sandra Fas Mompó.

Regidora de Comerç, Mercats i Ocupació.

ÍNDICE

- | | | | | | |
|----|--|--|-----|--|---|
| 4 | | Idea't Torrent | 54 | | Centre Integrat Públic Formació Professional Superior CIPFP Mislata |
| 5 | | Centre d'Informació Juvenil CIJ Torrent | 58 | | Escola de Capatassos Agrícoles de Catarroja |
| 6 | | Escola Oficial d'Idiomes de Torrent Torrent | 62 | | EFA La Malvesia Llombai |
| 9 | | Centre Públic de Formació de Persones Adultes Torrent | 63 | | IES Clara Campoamor Llombai |
| 14 | | Espai Labora Torrent | 66 | | CAMPUS CÁMARA FORMACIÓ PROFESIONAL Paterna |
| 15 | | Mancomunitat Intermunicipal de l'Horta Sud Torrent | 68 | | Florida Universitària PROFESIONAL Catarroja |
| 19 | | Centro Educativo Fasta Madre Sacramento CEFMS Torrent | 71 | | Colegio Privado Tobalcaide FP Quart de Poblet |
| 20 | | Fundación Amigó Torrent | 73 | | Cruz Roja Valencia |
| 24 | | Fundación Jose M ^a Haro Torrent | 81 | | Centro Privado de Formacion Profesional Especifica Ford España Almussafes |
| 30 | | Fundación Maria Auxiliadora Torrent | 84 | | IES ENRIC VALOR Silla |
| 34 | | IES La Marxadella Torrent | 89 | | IES FAUSTÍ DR. BARBERÁ Alaquàs |
| 35 | | IES Serra Perenxisa Torrent | 91 | | IES GONZALO ANAYA Xirivella |
| 39 | | IES Tirant lo Blanc Torrent | 93 | | IES Manuel Sanchis Guarner Silla |
| 40 | | IES VELES E VENTS Torrent | 96 | | Mediterraneo Culinary Center Valencia |
| 41 | | Beta Formación Torrent | 99 | | IES Molí del Sol Mislata |
| 43 | | RUDÉ FORMACIÓ INTEGRAL Torrent | 100 | | IES La Moreria Mislata |
| 44 | | IES D'ALBAL Albal | 101 | | Instituto Técnico Profesional PAX València |
| 45 | | Aula Campus Instituto FP Burjassot | 105 | | IES SALVADOR GADEA Aldaia |
| 46 | | Centro Integrado Público de Formación Profesional CIPFP Catarroja | 107 | | TAME Centro de Formación Profesional Mislata |
| 49 | | Centro Integrado Público de Formación Profesional CIPFP Faitanar Quart de Poblet | | | |



Puedes acceder directamente desde el índice



Àrea de Formació i ocupació: L'objectiu primordial d'aquesta àrea és fomentar l'ocupació a través d'accions d'orientació professional, laboral i formació.

IDEAT és Agència de Col·locació autoritzada pel SEPE amb núm. 1000000047

- Cursos de manipulador d'aliments
- Cursos de conducció de carretons
- Cursos de Monitor de temps lliure infantil i juvenil
- Tallers de competències digitals
- Tallers i jornades d'orientació professional
- Programa Ocupació IDEAT (PEI 2026)
- Organització, col·laboració i participació en esdeveniments en Fires de formació professional i Fòrums d'ocupació.

Àrea de Comerç i Empresa: L'objectiu d'aquesta àrea és impulsar el comerç, l'empresa i l'emprenedoria de Torrent.

- Suport i assessorament a comerços, empreses, consolidació de negocis i persones emprenedores.
- Desenvolupament de projectes i activitats per a generar ocupació,
- Difusió d'ajudes tallers, , cursos i programes que ajuden a crear, millorar o fer créixer un negoci
- Col·laboració amb entitats, associacions i agents locals.



Centre d'Informació Juvenil CIJ

Torrent



- Servicio de información y asesoramiento sobre formación reglada.
- Monitor o Monitora de Actividades de Tiempo Libre Educativo Infantil y Juvenil.
- Cursos de Formación Permanente dirigidos a la especialización y el reciclaje en materia de animación juvenil: comedor escolar, aula matinal, recursos de expresión, diversidad funcional.
- Primeros Auxilios.
- Lengua de signos nivel 1.
- Preparación prueba de acceso a FP de grado medio para jóvenes de 17-18 años.
- Programa de formación en materia de salud mental para jóvenes, profesionales de la educación y familias.
- Programa juveniles talleres para verano.



➤ Edifici Metro, Avda al Vedat, 103 2^a planta
➤ Tel.: 96 11 11 853
➤ torrentjove.com

Escola Oficial d'Idiomes de Torrent

Torrent



Torrent • Alaquas • Paiporta • Catarroja • Silla

A l'Escola Oficial d'Idiomes de Torrent, aprendre idiomes és molt més que estudiar: és parlar, participar i utilitzar la llengua des del primer dia.

Som un centre públic on les persones adultes (a partir de 14 o 16 anys, depenent de l'idioma) poden aprendre alemany, anglés, francés, italià i valencià amb titulacions oficials. Treballem amb un enfocament comunicatiu, basat en el MCER, que dona prioritat a l'ús real de la llengua i ajuda l'alumnat a guanyar confiança per a comunicar-se en situacions quotidianes.



- C/ Sant Gaietà, 39 de Torrent
- Tel.: 96 254 22 95
- portal.edu.gva.es/eoitorrent/es/centre-es/

Escola Oficial d'Idiomes de Torrent

El centre es troba a Torrent, al carrer Sant Gaietà, on es fan les classes d'anglès i els nivells A2 i B1 de valencià, i també a l'edifici Montecarlo, on s'ofereixen cursos d'alemany, francès, italià i la resta de nivells de valencià.

Amés, té seccions a Alaquàs, Catarroja, Paiporta i Silla, on s'imparteixen diversos nivells d'anglès. Això facilita que les persones d'aquestes poblacions i dels voltants puguen accedir a l'aprenentatge d'idiomes sense haver de desplaçar-se lluny, i els permet compaginar-ho millor amb el ritme de vida actual.

La nostra oferta acadèmica inclou diferents nivells segons l'idioma, amb la possibilitat d'obtenir certificacions oficials. A més, els cursos es complementen amb propostes culturals que permeten reforçar i ampliar l'aprenentatge d'una manera flexible i dinàmica: celebracions, tallers, cine en versió original, rutes culturals o experiències pràctiques vinculades a cada idioma.

Disposem de cursos de pràctica d'expressió oral de diferents nivells i idiomes d'una o dues hores a la setmana. Conversa en la llengua que estudies de forma pràctica i motivadora en contextos reals!

Tant si vols millorar el teu nivell de llengua per motius professionals, preparar una certificació o simplement gaudir aprenent, a l'EOI Torrent trobaràs un espai on avançar de manera pràctica, progressiva i motivadora.



➡ C/ Sant Gaietà, 39 de Torrent
➡ Tel.: 96 254 22 95
➡ portal.edu.gva.es/eoitorrent/es/centre-es/

Escola Oficial d'Idiomes de Torrent

Pel que fa als seus valors, l'Escola Oficial d'Idiomes de Torrent promou la igualtat d'oportunitats, l'accés universal a l'educació i el respecte a la diversitat lingüística i cultural. Es fomenta un aprenentatge inclusiu, adaptat a les característiques de l'alumnat adult, que afavoreix tant l'autonomia com el desenvolupament de competències comunicatives reals.

En definitiva, l'EOI Torrent proposa l'aprenentatge de llengües com una eina fonamental per a l'ocupabilitat, la mobilitat internacional i la participació activa en una societat global, oferint una formació oficial, accessible i orientada al futur.

A l'edifici Montecarlo (Av Al Vedat 21):

- Alemany, nivells A2 i B1
- Francés A2, B1 i B2
- Italià A2 i B1
- Valencià, nivells B2, C1 i C2

A la seu de Torrent (C/ Sant Gaietà, 39):

- Anglès: A2, B1, B2 i C1
- Valencià A2 i B1.

També tenim cursos de pràctica d'Expressió Oral per nivells, d'1 o 2 hores setmanals.



- ➔ C/ Sant Gaietà, 39 de Torrent
- ➔ Tel.: 96 254 22 95
- ➔ portal.edu.gva.es/eoitorrent/es/centre-es/

Centre Públic de Formació de Persones Adultes

Torrent



El Centre Públic de Formació de Persones Adultas de Torrent es una institució educativa orientada a oferir una **segunda oportunitat formativa** a la població adulta, favecedent el accés a la educació, la inclusió social y el desenvolupament personal y profesional. Su oferta educativa responde a la diversitat de perfils del alumnado, proporcionando itinerarios adaptados que permiten tanto la adquisición de competencias básicas como el acceso a niveles educativos superiores.



➤ Edificio central: Plaza San Pascual, 20 de Torrent | Aulari centre: C/ Marco, 1
➤ Tel.: 96 120 67 70 | 46017663@edu.gva.es
➤ portal.edu.gva.es/fpatorrent/es/centre-es/

Centre Públic de Formació de Persones Adultes de Torrent

La oferta formativa se articula en torno a cuatro grandes bloques:

En primer lugar, la **enseñanza reglada**, que constituye la base del itinerario educativo. Dentro de este bloque se encuentra la Formación Inicial para Personas Adultas (FIPA), primer nivel de la educación básica, regulado por el Decreto 77/2025.

La FIPA se estructura en dos niveles, FIPA I y FIPA II, organizados en tres áreas fundamentales: comunicativa, matemática y digital. En el nivel inicial (FIPA I) se trabajan aspectos básicos como la lectoescritura, el cálculo elemental y el uso inicial de herramientas digitales. En el nivel de consolidación (FIPA II) se profundiza en la comprensión lectora, la expresión escrita, el uso de conceptos matemáticos más complejos y el manejo



funcional de las tecnologías de la información. Esta formación tiene como objetivo no solo la adquisición de competencias básicas, sino también el desarrollo de la autonomía personal, la inclusión social y la mejora de las condiciones de vida del alumnado.

Dentro de la enseñanza reglada se incluye también la Educación Secundaria para Personas Adultas (ESPA), que permite la obtención del título de Graduado en ESO. Se organiza en dos niveles (ESPA I y ESPA II), estructurados en módulos cuatrimestrales, y agrupa los contenidos en tres grandes ámbitos:



- Edificio central: Plaza San Pascual, 20 de Torrent | Aulari centre: C/ Marco, 1
- Tel.: 96 120 67 70 | 46017663@edu.gva.es
- portal.edu.gva.es/fpatorrent/es/centre-es/

Centre Públic de Formació de Persones Adultes de Torrent

comunicación, social y científico-tecnológico. El ámbito de comunicación desarrolla las competencias lingüísticas en castellano, valenciano y lengua extranjera; el ámbito social aborda la comprensión del entorno histórico, social y cultural, fomentando valores cívicos y democráticos; y el ámbito científico-tecnológico integra conocimientos de matemáticas, ciencias y tecnología, promoviendo el pensamiento crítico y la resolución de problemas. Este nivel formativo prepara al alumnado tanto para continuar estudios como para mejorar su inserción laboral y su participación activa en la sociedad.

El segundo bloque corresponde a los **cursos de acceso a enseñanzas superiores**, orientados a facilitar la continuidad del itinerario educativo. Por un lado, se ofrece la preparación para las pruebas de acceso a Ciclos Formativos de Grado Superior, dirigida a personas que no cumplen los requisitos de acceso directo. Estas pruebas se estructuran en una parte común —que incluye lengua, idioma extranjero, matemáticas y competencia digital— y una parte específica, adaptada a diferentes ramas de conocimiento (humanidades y ciencias sociales, tecnología y ciencias).



➤ Edificio central: Plaza San Pascual, 20 de Torrent | Aulari centre: C/ Marco, 1
➤ Tel.: 96 120 67 70 | 46017663@edu.gva.es
➤ portal.edu.gva.es/fpatorrent/es/centre-es/

Centre Públic de Formació de Persones Adultes de Torrent

Por otro lado, el centro prepara para las pruebas de acceso a la universidad para mayores de 25 y 45 años. Estas pruebas evalúan la madurez académica del alumnado e incluyen una fase general y otra específica.

El tercer bloque lo constituyen los **talleres de informática y competencias digitales**, organizados en los niveles A1, A2 y B1, siguiendo el marco europeo de competencias digitales (DIGCOMP). Estos cursos están diseñados para desarrollar habilidades esenciales como la búsqueda y gestión de información, la comunicación y colaboración en entornos digitales, la creación de contenidos, la seguridad en la red y la resolución de problemas tecnológicos. Su finalidad es reducir la brecha digital y favorecer la autonomía del alumnado en un entorno cada vez más digitalizado.



Finalmente, el cuarto bloque está dedicado a los **talleres de idiomas**, que incluyen castellano para extranjeros, valenciano, inglés y francés, organizados por niveles según el Marco Común Europeo de Referencia para las Lenguas. Estos cursos tienen un enfoque comunicativo y práctico, orientado a facilitar la integración social, mejorar las oportunidades laborales y fomentar la apertura cultural. Cabe destacar especialmente la formación en valenciano, que incluye la preparación para certificaciones oficiales (EOI, CIEACOVA y JQCV), así como los cursos de español para extranjeros, fundamentales para la inclusión de la población migrante.

En conjunto, la oferta formativa del centro se caracteriza por su carácter inclusivo, flexible y adaptado a las necesidades del alumnado adulto transmitiendo los valores de **inclusión, superación, autonomía, diversidad, empleabilidad y aprendizaje permanente**.



➤ Edificio central: Plaza San Pascual, 20 de Torrent | Aulari centre: C/ Marco, 1
➤ Tel.: 96 120 67 70 | 46017663@edu.gva.es
➤ portal.edu.gva.es/fpatorrent/es/centre-es/

Centre Públic de Formació de Persones Adultes de Torrent

OFERTA FORMATIVA

ENSEÑANZA REGLADA

- FIPA (Formación Inicial Personas Adultas)
 - FIPA 1
 - FIPA 2
- ESPA (Enseñanza Secundaria Personas Adultas, cursos dirigidos a la obtención del título de Graduado en Secundaria)
 - ESPA 1 (Módulos 1 y 2)
 - ESPA 2 (Módulos 3 y 4)

CURSOS DE ACCESO A ENSEÑANZAS SUPERIORES

- Curso preparación prueba acceso a Ciclos Formativos de Grado Superior (todas las especialidades)
- Curso preparación prueba acceso a la Universidad mayores de 25 y 45 años (todas las especialidades)

TALLERES DE INFORMÁTICA Y COMPETENCIAS DIGITALES

- Nivel A1 (Inicial)
- Nivel A2 (Intermedio)
- Nivel B1 (Avanzado)

TALLERES DE IDIOMAS

Castellano para extranjeros

- Niveles: A1, A2, B1

Valenciano

- Niveles: A1, A2, B1, B2, C1, C2

Inglés

- Niveles: A1, A2, B1

Francés

- Niveles: A1, A2, B1



Espai Labora Torrent

Torrent



Orientación

- Información, motivación, acompañamiento y asesoramiento.
- Aumentar las garantías de éxito en la búsqueda de empleo.
- A través de acciones individuales, grupales y/o de orientación online.



Formación

Formación para el empleo:

- Cursos gratuitos para personas desempleadas.
- Cursos gratuitos para personas ocupadas.
- Programas mixtos de formación-empleo.
- Formación online.

Información sobre:

- Regreso al sistema educativo.
- Procedimiento de reconocimiento de la experiencia.
- Obtención de certificados de profesionalidad.



Ayudas a la contratación

Desde 9.000€ hasta 25.000€ dirigidas a:

- Colectivos vulnerables.
- Emprendimiento.
- Garantía juvenil.
- Discapacidad.

Labora



Búsqueda de empleo

PuntLabora es tu portal para el empleo.

- Miles de ofertas actualizadas para todo tipo de perfiles y niveles de experiencia.
- Inscríbete en las ofertas que te interesen y haz un seguimiento de tus candidaturas de forma rápida y sencilla.
- Trabaja en Europa con el apoyo de la Red EURES.

EURES es la red de cooperación para facilitar la movilidad laboral dentro de Europa. Te informamos de todo.



puntlabora.gva.es/puntlabora

Labora
Empleo
Ayudas
Orientación
Trabajamos
el futuro.



labora.gva.es



Nuestros servicios



LABORA - Servicio Valenciano de Empleo y Formación



➔ C/ Sagra, 12 de Torrent
➔ Tel.: 96 342 48 30
➔ labora.gva.es/es/

Mancomunitat Intermunicipal de l'Horta Sud

Torrent



Mancomunitat
Intermunicipal
de l'Horta Sud

PACTO TERRITORIAL POR EL EMPLEO DE L'HORTA SUD

El Pacto Territorial por el Empleo de l'Horta Sud impulsa proyectos y servicios orientados a mejorar la empleabilidad, apoyar al tejido empresarial y favorecer el desarrollo local de la comarca. Trabajamos en empleo, emprendimiento, economía social, formación y colaboración territorial, con el objetivo de generar más oportunidades laborales, mejorar la competitividad empresarial y reforzar la cohesión socioeconómica de l'Horta Sud. Todas nuestras actuaciones incorporan de forma transversal la igualdad de oportunidades y la reducción de la brecha de género, en coordinación con ayuntamientos, agentes sociales, empresas y entidades formativas del territorio.

¿Qué hacemos?

Promovemos actuaciones de orientación laboral, acompañamiento a personas, apoyo a empresas y personas emprendedoras, formación adaptada a las necesidades reales del mercado laboral, intermediación con empresas y proyectos de innovación territorial. También elaboramos estudios y diagnósticos comarcales que permiten detectar tendencias, necesidades de cualificación y oportunidades de empleo y formación.



➡ C/ Cervantes, 19 de Torrent
➡ Tel.: 91 157 20 11
➡ www.mancohortasud.es

OBSERVEM

El Observatorio Industrial de l'Horta Sud, disponible en www.observem.es, recopila, analiza y difunde información socioeconómica de la comarca. A través de esta herramienta se ofrece acceso a indicadores, estudios, boletines, recursos de empleo, información empresarial y formación en línea. Su finalidad es facilitar una visión actualizada del territorio y apoyar la toma de decisiones de personas, empresas e instituciones. OBSERVEM también contribuye a identificar necesidades formativas y tendencias del mercado laboral, conectando datos, formación y oportunidades.

Servicios para la ciudadanía

Ofrecemos servicios y recursos especializados para mejorar la empleabilidad y favorecer el desarrollo profesional:

Asesoramiento personalizado

Atención especializada para mejorar la búsqueda de empleo y poner en valor competencias, habilidades y conocimientos.

Herramientas online públicas y gratuitas

Disponibles en Observem para orientar, evaluar y mejorar el perfil profesional.

Banco de Candidaturas

Espacio para mostrar el talento por competencias y facilitar la conexión con empresas y agencias de colocación públicas de la comarca.

Perfilado Profesional

Herramienta que genera un informe con las competencias profesionales y transversales más valoradas en una ocupación, así como la formación relacionada.

Buscador de ocupaciones por CNO

Facilita la consulta y selección de ocupaciones reconocidas en la Clasificación Nacional de Ocupaciones.



Questionario de Empleabilidad

Permite obtener un informe orientativo para evaluar la empleabilidad y detectar aspectos de mejora.

Formación

Acceso a una plataforma gratuita con talleres online o mixtos, recursos de orientación y buscador de formación de centros colaboradores de LABORA.

Prácticas en empresa

Promoción y apoyo a la colaboración entre empresas y alumnado en prácticas.

Servicios para empresas, negocios y personas autónomas

Apoyamos al tejido empresarial de la comarca mediante actuaciones dirigidas a la mejora de la gestión, la competitividad y el crecimiento:

Asesoramiento empresarial

Análisis de la situación del negocio e identificación de áreas de mejora.

Apoyo al emprendimiento

Acompañamiento en la definición de la idea de negocio y elaboración del plan de empresa.

Información sobre ayudas y subvenciones

Difusión de convocatorias y recursos para la puesta en marcha y consolidación de actividades empresariales.

Herramientas gratuitas de diagnóstico

Recursos para analizar la competitividad empresarial y el grado de digitalización del negocio.

Formación en línea

Acciones formativas dirigidas a personas emprendedoras y empresarias para reforzar la gestión y la toma de decisiones.



Mancomunitat Intermunicipal de l'Horta Sud

Fortalecimiento del tejido asociativo

Apoyo a entidades representativas del tejido empresarial y comercial de l'Horta Sud.

Otros servicios

Jornadas y acciones divulgativas

Charlas, ponencias y actividades sobre temas de interés para la ciudadanía y tejido empresarial.

Selección y perfilado de personal

Herramientas que ayudan a detectar talento y ajustar los procesos de selección a las necesidades de la empresa.

Redes y colaboración territorial

Impulsamos redes de cooperación entre administraciones, entidades, agentes sociales, centros educativos y empresas para compartir información, coordinar estrategias y generar oportunidades sostenibles de empleo y desarrollo económico.



Centro Educativo Fasta Madre Sacramento CEFMS

Torrent



CICLES FORMATIUS

- Tècnic en gestió administrativa
- Tècnic en cures auxiliars d'infermeria
- TS en comerç internacional (doble titulació)
- TS en administració i finances (doble titulació)
- TS en educació infantil
- TS en higiene bucodental

Cicles CEMFS:

- Títol oficial
- Convenis amb més de 1000 empreses
- Borsa de treball permanent
- Beques MEC

I molt més!



Fundación Amigó

Torrent



El Centro de Inserción Sociolaboral Amigó Torrent (CISLA) es un recurso especializado orientado a favorecer la inclusión social y laboral de menores y jóvenes en situación de vulnerabilidad o riesgo de exclusión social. Su finalidad principal es acompañar a las personas participantes en el desarrollo de competencias personales, sociales y profesionales que faciliten su acceso al empleo y su integración plena en la sociedad.

El centro se configura como un espacio de intervención socioeducativa en el que se combinan la orientación, la formación prelaboral y cualificada, el acompañamiento y el seguimiento individualizado, con el objetivo de responder de manera ajustada a las necesidades socioprofesionales de cada persona.



➔ C/ Albocàsser, 4 de Torrent
➔ Tel.: 96 104 44 73
➔ fundacionamigo.org

Entre nuestros principales objetivos destacan:

- Promover la inserción sociolaboral de jóvenes en situación de vulnerabilidad.
- Favorecer el desarrollo de competencias personales, sociales y laborales.
- Impulsar procesos de autonomía personal y emancipación.
- Facilitar el acceso a recursos formativos.
- Generar oportunidades reales de empleo y aprendizaje de oficios.
- Ofrecer acompañamiento continuado en los procesos de inserción.
- Trabajar en equipo con el tejido empresarial y los agentes comunitarios.

Nuestra intervención se articula a través de itinerarios personalizados de inserción sociolaboral, diseñados en función de las características, necesidades y objetivos de cada persona.



Este enfoque permite realizar un seguimiento individualizado, adaptando las acciones formativas y de orientación a la realidad de cada participante. El trabajo se desarrolla desde una perspectiva integral, teniendo en cuenta tanto los aspectos personales como los sociales y laborales.

La metodología se basa en el trabajo en red, fomentando la coordinación con el tejido empresarial, recursos formativos y otros agentes sociales de la



comunidad, con el fin de generar oportunidades reales de inserción.

Desarrollamos nuestro trabajo en diferentes áreas de intervención:

a) Orientación sociolaboral:

Acompañamiento en la definición del itinerario profesional, identificación de intereses, motivaciones y capacidades, así como apoyo en la toma de decisiones.

b) Formación:

Desarrollo de acciones formativas orientadas a mejorar las competencias personales y profesionales, adaptadas a las necesidades del mercado laboral. Nuestra oferta formativa abarca desde talleres prelaborales, formación cualificada de nivel I, II y III, así como cursos de reciclaje y carnets profesionales.

Estamos homologados por LABORA para la impartición de los siguientes certificados de profesionalidad:

NIVEL 1

- SSCM0108 Limpieza de Superficies y Mobiliario en Edificios y Locales.
- IMAI0108 Operaciones de Fontanería y Calefacción- Climatización Doméstica
- HOTR0108 Operaciones básicas de cocina
- COMLO110 Actividades Auxiliares de Almacén

NIVEL 2

- SEAG0212 Mantenimiento Higiénico Sanitario de instalaciones susceptibles de proliferación de microorganismos nocivos y su diseminación por aerosolización.
- SEAG0110 Servicios para el control de plagas
- SSCS0208 Atención sociosanitaria a personas dependientes en instituciones sociales
- HOTR0508 Servicios de Bar y Cafetería
- SSCS0108 Atención sociosanitaria a personas dependientes en el domicilio



- ENAT0108 Montaje y mantenimiento de redes de agua
- ELEE0109 Montaje y mantenimiento de Instalaciones eléctricas de baja tensión
- NIVEL 3
- SEAG0311 Gestión de servicios para el control de organismos nocivos
- SSCE0110 Docencia de la formación profesional para el empleo
- COML0309 Organización y Gestión de almacenes

c) Intermediación laboral:

Trabajamos en equipo con grandes y pequeñas empresas de diferentes sectores para mejorar la calidad de nuestra formación, facilitar prácticas, experiencias prelaborales, estancias formativas y oportunidades reales de empleo.

d) Acompañamiento y seguimiento:

Atención individualizada durante todo el proceso de inserción, ofreciendo apoyo continuo y ajustado a cada etapa del itinerario.

Somos un espacio comprometido con el desarrollo integral de la juventud, promoviendo valores como la igualdad de oportunidades, la inclusión social, la participación activa y la responsabilidad personal.

Asimismo, apostamos por una formación y cualificación profesional de calidad como pilar fundamental del itinerario, la flexibilidad en los procesos de intervención, la adaptación a los cambios sociales y laborales y el trabajo en equipo. Todo ello es nuestro motor para ofrecer respuestas eficaces a las necesidades de las personas jóvenes que confían en nosotros.

Somos un espacio donde crecer, innovar, avanzar y empezar nuevos caminos.



Fundación Jose M^a Haro

Torrent

5a EDICIÓ

FIRA DE LA FORMACIÓ

PROFESIONAL I FORMACIÓ

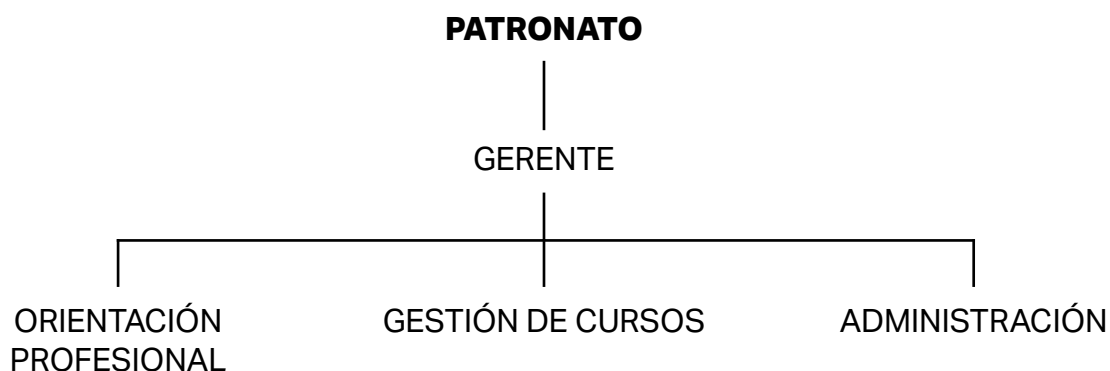
PER A L'OCCUPACIÓ



FUNDACIÓN
JOSÉ M^AHARO

ORGANIGRAMA DE LA FUNDACIÓN JOSÉ M^a HARO

FORMACIÓN PARA EL EMPLEO



NUESTRO MÉTODO:

Recorrido integral: del curso al empleo:

- Intentamos asegurar que la formación no sea solo teoría, sino un camino de acompañamiento hacia la inserción laboral.
- Generamos una red de trabajo en equipo junto a empresas, servicios públicos de empleo, ayuntamientos, otras fundaciones y organizaciones que trabajan formación y empleo.



➔ C/ Sant Gaietà, 32 de Torrent
➔ Tel.: 96 311 91 47
➔ www.fundacionjmharo.org

Identificamos necesidades reales del mercado laboral:

- Recopilamos datos de la demanda laboral sectorial en Valencia y alrededores (logística, comercios, servicios construcción, jardinería, limpieza, cuidados).
- Consultamos a empresas locales sobre qué habilidades buscan (competencias digitales, atención al cliente,
- Esto ayuda a que los cursos no solo formen, sino que preparen para empleos con oportunidades reales.



Diseñamos itinerarios formativos orientados a resultados:

- No son cursos sueltos. Creamos itinerarios completos que incluyan:
 - Formación técnica.
 - Formación complementaria: competencias digitales, orientación laboral, igualdad de género, sensibilización medioambiental.
 - Carnets profesionales (carretillero, manipuladora de alimentos).
- Esto combina cualificación y capacitación + empleabilidad real.

Acompañamiento personalizado en formación para el empleo:

- Ofrecemos un seguimiento individualizado antes, durante y después del curso



Incluimos prácticas y vínculos con empresas:

- Inserción real en el mercado laboral mediante:
 - Prácticas no laborales.
 - Visitas empresariales, ferias de empleo,

Esto ayuda a que las habilidades aprendidas se traduzcan inmediatamente en experiencia laboral valorada.



FORMACIÓN OCUPACIONAL. Nuestros objetivos:

Capacitar profesionalmente para el ejercicio de oficios y profesiones concretas:

- La formación ocupacional que impartimos tiene como objetivo dotar a los participantes de conocimientos y habilidades prácticas para desempeñar una profesional con posibilidades reales de empleo.

Promover la integración social a través del empleo:

- El propósito es favorecer la autonomía, la estabilidad personal y económica mediante su inserción en puesto de trabajo, reduciendo su vulnerabilidad.



Facilitar la inserción laboral de personas con dificultades de acceso al mercado de trabajo:

- La formación ocupacional está orientada a las personas que tienen más barreras para encontrar un empleo.
- Se busca mejorar su empleabilidad y sus oportunidades laborales.



Ofrecer formación no formal que sea útil y práctica:

- La formación ocupacional se centra en contenidos directamente aplicables a funciones profesionales demandadas por empresas.

Acompañar con orientación profesional personalizada:

- Orientamos y acompañamos para apoyar a cada persona en la acreditación de las competencias profesionales que ha adquirido.

CERTIFICADOS PROFESIONALES: Nuestros objetivos

Capacitar para desempeñar un oficio con acreditación oficial:

- Titulación acreditada por el "Ministerio de Educación, vinculado al Catálogo Nacional de Cualificaciones Profesionales.

Facilitar la inserción sociolaboral:

- Realizamos un acompañamiento personalizado orientado a la inserción laboral.

Adaptar la formación a las necesidades del mercado laboral:

- Los certificados profesionales se estructuran en módulos prácticos que responden a demandas reales de empleo en sectores concretos.



Promueven la inclusión y la autonomía de la persona.

- Se busca que la persona gane en autonomía, autoeficacia y oportunidades para participar de forma activa en el mundo laboral.

CARNETS PROFESIONALES: Nuestros objetivos:

- Mejorar la empleabilidad y oportunidades laborales.
- Alinearse con las necesidades del mercado laboral.

FORMACIÓN COMPLEMENTARIA: Nuestros objetivos:

- Desarrollar competencias transversales relevantes para el empleo:
- Desarrollar habilidades personales y sociales que completen su perfil profesional.
- Facilitar la inserción laboral más allá de las competencias técnicas.
- Acompañar un itinerario de inserción integrado.



¿QUÉ ESTAMOS HACIENDO EN 2026?:

- Incrementar la **oferta formativa**:
 - 38 cursos de formación para el empleo.
- Ampliar las **plazas** formativas:
 - 570 plazas.
- Mejorar la **inserción laboral**:
 - 3.465 horas de formación.
- **Diversificar** los tipos de formación:
 - Nuevos módulos de competencias digitales, logística, comercio, atención sociosanitaria.
- Fomentar **alianzas con empresas**:
 - Establecer acuerdos para acciones formativas o prácticas no laborales.
- Ampliar la **accesibilidad** de los cursos:
 - Favorecer la participación de personas con dificultades de desplazamiento o tiempo.



Fundación María Auxiliadora

Torrent

5a EDICIÓ

FIRA DE LA FORMACIÓ

PROFSSIONAL I FORMACIÓ

PER A L'OCCUPACIÓ



El **proyecto CF_MAIN** ofrece oportunidades educativas para personas adultas, poniendo especial énfasis en mujeres que se encuentran en situación de riesgo o exclusión social. Su objetivo es proporcionarles los conocimientos, habilidades y competencias necesarias para impulsar su desarrollo personal y profesional.



- **SERVICIO DE ACOGIDA y ATENCIÓN:** Las profesionales responsables del Servicio informan y orientan a las personas que solicitan información formativa-laboral, social, sanitaria, jurídica y habitacional.
- **SERVICIO ATENCIÓN PSICOSOCIAL:** Dirigido a personas adultas, prioritariamente mujeres. Está orientado a la prevención, intervención y acompañamiento en situaciones de vulnerabilidad, crisis o dificultad personal.



➤ C/ Tirant lo Blanc, 29 de Torrent

➤ Tel.: 96 158 08 34

➤ www.fundacionmariaauxiliadora.org

Además, proporciona apoyo para la cobertura de necesidades básicas, con el objetivo de garantizar el bienestar emocional, la autonomía y la inclusión social.



- **TALLERES DE CORTE, CONFECCION y PATRONAJE INDUSTRIAL:** Taller para realizar patrones y confeccionar prendas y complementos.
- **ALFABETIZACIÓN DE ESPAÑOL:** Se dirige a personas extranjeras que desconocen el español o que desean mejorar su nivel.
- **ALFABETIZACIÓN DIGITAL.** Pretende dotar de competencias básicas en el uso de herramientas digitales y tecnologías de la información, fomentando la autonomía en la gestión de trámites y comunicación en entornos digitales.
- **CURSOS DE DECORACIÓN:** Aprendizaje de diferentes técnicas de decoración y manualidades sobre distintos tipos de materiales.



- **TALLER DE IMAGEN PERSONAL:** Taller de conocimientos básicos y a avanzados sobre el sector de la estética y peluquería.
- **CURSO BÁSICO DE COCINA ESPAÑOLA.**
- **TIEMPO PARA MI:** Actividad deportiva dirigida a mujeres.
- **TALLER SOLIDARIO:** Mujeres Voluntarias diseñan y elaboran prendas y complementos para el hogar con el fin de conseguir fondos para proyectos de cooperación internacional.



- **ACTIVIDADES DE SENSIBILIZACION, FORMATIVAS, CULTURALES:**
- **ESCUELA DE EMPODERAMIENTO:** "Creciendo Junt@s"
- **CERTIFICADO DE PROFESIONALIDAD DE NIVEL 2 DE CUIDADOS ESTÉTICOS: MANOS Y PIES.**
- **CERTIFICADO DE PROFESIONALIDAD DE NIVEL 1 DE ARREGLOS Y ADAPTACIONES DE PRENDAS DE VESTIR.**



El **proyecto CADISL** es un Servicio de Atención Diurna de Inserción Sociolaboral, constituye un recurso del primer nivel de acceso al Sistema Público Valenciano de Servicios Sociales.

Atiende a adolescentes y jóvenes entre 16 y 18 y a jóvenes hasta 25 años, en su periodo de transición a la vida independiente y autónoma.

Realiza una labor preventiva, de inserción sociolaboral y educativa. Ofrece servicios de apoyo social, educativo y familiar a través de acciones formativas, ocupacionales, rehabilitadoras, de ocio y culturales. Todo ello, con el fin de potenciar el desarrollo personal y la integración social de sus destinatarios/as así como la adquisición de las habilidades sociolaborales necesarias para su inserción social y laboral. El horario de atención es de 08:00 a 20:00 de la tarde.

Actividades formativas previstas para el curso 2026-2027

- Programas Formativos de Cualificación Básica. (Consellería de Educación, Cultura, Universidades y Empleo)
 - Actividades auxiliares de comercio.
 - Operaciones básicas de catering
 - Servicios auxiliares de Estética
 - Servicios auxiliares de Peluquería
 - Operaciones auxiliares de instalaciones electrotécnicas y de telecomunicaciones en edificios.
 - Cortinaje y complementos de decoración.
 - Operaciones auxiliares de sistemas microinformáticos

(PENDIENTES DE SOLICITUD Y AUTORIZACIÓN)
- Cursos de Labora. (Consellería de Educación, Cultura, Universidades y Empleo)
 - Especialidades de Catering y Electricidad.



IES La Marxadella

Torrent



El **IES La Marxadella**, es un **centro público** que destaca por su fuerte orientación hacia la **Formación Profesional (FP)**, ofreciendo ciclos formativos de **Grado Básico, Medio y Superior** en las familias profesionales de Electricidad y Electrónica, Servicios Socioculturales y a la Comunidad, Transporte y Mantenimiento de Vehículos e Imagen y Sonido.



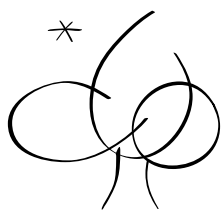
La filosofía educativa del IES La Marxadella se basa en la **Formación integral del alumnado**, combinando conocimientos técnicos con valores personales, en la **Innovación educativa y tecnológica**, a través de metodologías activas y

mediante el uso de instalaciones y tecnologías punteras, y en la **Inclusión y diversidad**, asegurando que cada estudiante pueda desarrollarse según sus capacidades.

Para ello participamos en la **red Novigi** mediante programas de metodologías activas de aprendizaje, iniciativa emprendedora y de Formación Profesional integrada, como **Acredita, Innovatec o Qualitas** con el compromiso de participar activamente en un continuo proceso de mejora. También contamos con programas con **estancias formativas en el extranjero** a través de programas europeos. Y somos **centro de excelencia** en la familia de Imagen y Sonido.



➔ C/ Pare Méndez, 151 de Torrent
➔ Tel.: 96 120 61 40
➔ portal.edu.gva.es/iesmarxadella



**IES SERRA
PERENXISA**

IES SERRA PERENXISA: TU FUTURO EMPIEZA AQUÍ

En el IES Serra Perenxisa formamos a los profesionales que demandan las empresas de hoy. Nuestra Formación Profesional está diseñada para que el alumnado aprenda haciendo, desarrolle competencias reales y acceda al mercado laboral con garantías.

Somos un centro dinámico, innovador y conectado con el entorno productivo, donde cada estudiante encuentra su camino profesional a través de una formación práctica, actualizada y orientada al empleo.

OFERTA FORMATIVA

Ofrecemos una amplia oferta en dos sectores con alta demanda laboral:

Administración y Gestión

- Grado Básico en Servicios Administrativos
- Grado Medio en Gestión Administrativa
- Grado Superior en Administración y Finanzas
- Grado Superior en Asistencia a la Dirección

Informática y Comunicaciones

- Grado Básico en Informática y Comunicaciones
- Grado Medio en Sistemas Microinformáticos y Redes
- Grado Superior en Administración de Sistemas Informáticos en Red
- Grado Superior en Desarrollo de Aplicaciones Multiplataforma (Presencial y semipresencial)
- Grado Superior en Desarrollo de Aplicaciones Web



➡ C/ Corona de Aragón, 1 de Torrent
➡ Tel.: 96 120 60 90
➡ portal.edu.gva.es/iesserraperenxisa

- Curso de Especialización de Grado Superior de Ciberseguridad en entornos de las tecnologías de la información
- Curso de Especialización de Grado Superior de Inteligencia Artificial y Big Data

Desde niveles básicos hasta especialización superior, nuestro alumnado puede construir un itinerario completo y adaptado a sus objetivos.



APRENDER HACIENDO: METODOLOGÍA QUE FUNCIONA

En nuestro centro, la formación va más allá de las aulas. Apostamos por:

- **Aprendizaje basado en proyectos**, trabajando como en el mundo laboral
- **Trabajo en equipo y resolución de problemas reales**

Aquí el alumnado no memoriza: aprende a hacer, a decidir y a trabajar como un profesional desde el primer día.



INNOVACIÓN, EMPRENDIMIENTO Y TECNOLOGÍA

Participamos activamente en programas punteros como **Innovatec, Emprén y Acredita (Red Novigi)**, que sitúan al alumnado en el centro del aprendizaje y potencian:

- la creatividad
- la iniciativa emprendedora
- las competencias digitales
- la conexión con las nuevas demandas del mercado

Además, contamos con espacios y proyectos donde el alumnado desarrolla ideas reales y adquiere experiencia práctica en entornos similares a los profesionales.

El centro también oferta la posibilidad de formación en plataformas profesionales del sector informático como CISCO, RedHat y AWS.



EXPERIENCIA INTERNACIONAL: ERASMUS+

Abrimos las puertas de Europa a nuestro alumnado. Gracias a los programas Erasmus+, el alumnado de FP de todos los niveles (desde FP básica hasta Grado superior) pueden realizar prácticas en empresas de países como Italia, Portugal, Grecia o Albania, mejorando su formación, su empleabilidad y su visión del mundo.

Una experiencia que marca la diferencia en su futuro profesional.



UNA FP INCLUSIVA, CERCANA Y CON VALORES

Creemos en una formación para todas las personas. Nuestro centro apuesta por:

- la **igualdad de oportunidades**
- el **respeto a la diversidad**
- la **convivencia y el trabajo en equipo**
- el desarrollo personal junto al profesional

Acompañamos a cada estudiante para que avance, crezca y alcance sus metas, independientemente de su punto de partida.

MÁS QUE UN CENTRO: UN IMPULSO PARA TU FUTURO

El IES Serra Perenxisa es un espacio donde transformar vocaciones en profesiones.

Un lugar donde aprender, experimentar, equivocarse, mejorar y avanzar.

Si buscas una Formación Profesional práctica, innovadora y conectada con el empleo, este es tu sitio.

Tu futuro empieza aquí.



IES Tirant lo Blanc

Torrent



➔ C/ Fraile Lluís Amigó, 41 de Torrent
➔ Tel.: 96 120 61 70
➔ portal.edu.gva.es/iestirantloblanc

IES VELES E VENTS

Torrent



FP BASICA INFORMATICA DE OFICINA
Informàtica i Comunicacions

IES VELES E VENTS -TORRENT



➤ Camí Dels Canters, s/n
➤ Tel.: 96 120 61 25
➤ portal.edu.gva.es/iesvelesevents

Beta Formación

Torrent



5a EDICIÓ

FIRA DE LA FORMACIÓ

PROFESIONAL I FORMACIÓ

PER A L'OCCUPACIÓ

Beta Formación, la emoción de aprender: tu futuro empieza aquí

En Beta Formación creemos que cada persona tiene un talento que solo necesita un pequeño empujón para despegar. Somos un centro de formación pensado para ayudarte a encontrar tu camino profesional, mejorar tus habilidades y abrirte puertas reales hacia el mundo laboral.

Aquí aprenderás de forma práctica, dinámica y con un equipo que te acompaña de verdad. Nada de teoría aburrida sin utilidad: lo que aprendes hoy, lo puedes usar mañana.

¿Qué puedes encontrar en Beta?

- Formación para el empleo - cursos gratuitos para personas desempleadas
- Cursos pensados para que salgas preparado para trabajar. Contenidos actuales, profes en activo y clases prácticas que te enseñan lo que de verdad se pide fuera.
- Orientación laboral: No estás solo. Te ayudamos a crear un buen CV, preparar entrevistas, descubrir tus puntos fuertes y diseñar un plan para llegar a donde quieres.
- Certificaciones oficiales
- Programas acreditados que te dan un título reconocido por empresas. Una forma directa de destacar entre otros candidatos.
- Prácticas en empresas
- Preparación Oposiciones
- Preparación Idiomas (Inglés y Valenciano, títulos oficiales)



➔ C/ Tirant lo Blanc, 26 de Torrent
➔ Tel.: 96 157 10 10
➔ betaformacion.com

Colaboramos con un montón de entidades para que puedas vivir la experiencia real de un entorno laboral y sumar contactos.

Nuestros valores

Cercanía

Te conocemos por tu nombre. Te escuchamos, te acompañamos y te ayudamos a avanzar.

Profesionalidad

Tenemos estándares altos, profes expertos y formación actualizada al mercado actual.

Innovación

Nos encanta descubrir nuevas herramientas, metodologías y formas de aprender.

Inclusión

Todo el mundo es bienvenido. Seas como seas, tengas la experiencia que tengas, aquí tienes tu sitio.

Empleabilidad real

No nos vale con que aprendas, queremos que encuentres oportunidades. Somos agencia de colocación.



➔ C/ Tirant lo Blanc, 26 de Torrent
➔ Tel.: 96 157 10 10
➔ betaformacion.com

RUDÉ FORMACIÓN INTEGRAL

Torrent

5a EDICIÓ
FIRA DE LA FORMACIÓ
PROFSSIONAL I FORMACIÓ
PER A L'OCCUPACIÓ



Certificado Profesional

DISEÑO DE PRODUCTOS GRÁFICOS + IA

MATRÍCULA ABIERTA

OnLine / Teleformación
Título oficial
Nivel C
600 horas
Para desempleados y
trabajadores

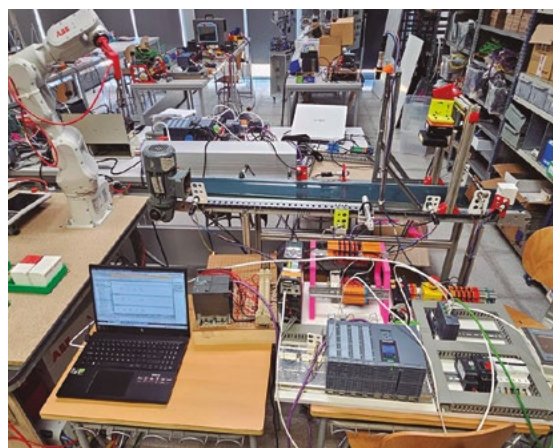
INFÓRMATE EN:
www.rudeformacion.es



RUDÉ ART I FORMACIÓ és un centre especialitzat en formació artística i professional. Centre homologat per LABORA per a certificats professionals i accions formatives. Referent en formació a Torrent des de 1989.



➔ Plaza San Jaime, 6 de Torrent
➔ Tel.: 96 156 07 58
➔ www.rudeformacion.es



Centro de educación secundaria con oferta de los ciclos formativos "Instalaciones Eléctricas y Automáticas" de grado medio y "Automatización y Robótica Industrial" de grado superior. Dotado con las últimas tecnologías disponibles en recursos y materiales. Debido a su localización y cercanía a la zona industrial "Parque Juan Carlos I" y la factoría Ford, este centro tiene una salida profesional completa para todos los alumnos que se forman en el.

Oferta formativa

Grado medio

Instalaciones Eléctricas y Automáticas

Grado superior

Automatización y Robótica Industrial



➔ C/ Hernández Lázaro, s/n de Albal
➔ Tel.: 96 120 61 10
➔ portal.edu.gva.es/iesalbal

Aula Campus Instituto FP

Burjassot



En Aula Campus no solo formamos estudiantes, impulsamos futuros profesionales porque apostamos por una formación activa donde el alumno es protagonista y el equipo docente guía, motiva y acompaña en cada paso

Con más de 25 años de experiencia, ofrecemos ciclos formativos de grado básico, medio, superior en informática

Gracias a la Formación Profesional Dual, nuestros estudiantes se forman tanto en el aula como en empresas adquiriendo experiencia, confianza y una ventaja competitiva clave frente a otros perfiles porque hoy no basta con formarse, hay que diferenciarse.



➤ Passeig del Rajolar, s/n de Burjassot
➤ Tel.: 96 364 24 87
➤ aulacampus.com

Centro Integrado Público de Formación Profesional CIPFP Catarroja

Catarroja



Al nostre centre integrat s'ofereixen els següents serveis:

- Formació Professional Cicles Formatius de Grau Bàsic
- Formació Professional Cicles Formatius de Grau Mitjà i Grau Superior
- Formació per a l'ocupació
- Formació Professional Dual
- Formació per a docents
- Procés d'acreditació de competències



➤ C/ Sant Vicente Ferrer, 1 de Catarroja
➤ Tel.: 96 192 49 10
➤ labora.gva.es/es/web/cip-fp-catarroja

Centro Integrado Público de Formación Profesional CIPFP Catarroja

Els cicles formatius que ofereix el nostre centre són els següents:

Família professional	Cicle formatiu de grau bàsic
Fusta, Moble i Suro	• Fusteria i Moble
Fabricació Mecànica	• Fabricació i Muntatge

Família professional	Cicle formatiu de grau bàsic
Fusta, Moble i Suro	• Fusteria i Moble
Instal·lació i Manteniment	• Instal·lacions de Producció de Calor • Instal·lacions Frigorífiques i de Climatització
Energia i Aigua	• Xarxes i Tractament d'Estacions d'Aigües



➤ C/ Sant Vicente Ferrer, 1 de Catarroja
 ➤ Tel.: 96 192 49 10
 ➤ labora.gva.es/es/web/cip-fp-catarroja

Centro Integrado Público de Formación Profesional CIPFP Catarroja

Família professional	Cicle formatiu de grau bàsic
Fusta, Moble i Suro	<ul style="list-style-type: none"> • Disseny i Moblament • Disseny i Moblament (semipresencial)
Energia i Aigua	<ul style="list-style-type: none"> • Eficiència Energètica i Energia Solar Tèrmica • Energies Renovables • Energies Renovables (semipresencial)



Centro Integrado Público de Formación Profesional CIPFP Faitanar

Quart de Poblet



CIPFP Faitanar: Liderazgo en Formación Profesional Integrada

El CIPFP Faitanar es un referente autonómico que combina la excelencia educativa con una gestión moderna y eficiente. Nuestro propósito es claro: cualificar profesionalmente al alumnado para facilitar su inserción y actualización laboral en un entorno sociolaboral en constante cambio.



- Carrer Xiquet de Quart, 5 de Quart de Poblet
- Tel.: 96 120 59 10
- portal.edu.gva.es/fpfaitanar/

Centro Integrado Público de Formación Profesional CIPFP Faitanar

1. Identidad Estratégica: Misión, Visión y Valores

Nuestro modelo se asienta sobre una filosofía de mejora continua, orientada tanto a los resultados académicos como al desarrollo humano y profesional de nuestra comunidad.

Misión: Cualificar profesionalmente a nuestro alumnado para facilitar su inserción y actualización laboral, adaptándonos siempre a las necesidades reales del entorno.



Visión: Ser el centro integrado de formación profesional de referencia en la Comunidad Valenciana, destacando por nuestra estrecha relación con el mundo laboral y la vanguardia en recursos materiales y humanos.

Valores Fundamentales:

1. Profesionalidad e Innovación: Actualización constante, flexibilidad ante los cambios y uso eficiente de la tecnología.
2. Compromiso: Orientación total al servicio y alineación de los objetivos personales con los de la organización.
3. Reconocimiento: Fomento de la cultura de la motivación y valoración de los logros individuales y colectivos.
4. Calidad: Búsqueda de la excelencia ("hacerlo bien siempre"), optimización de recursos y mejora continua.
5. Trabajo en Equipo: Colaboración abierta, intercambio de conocimientos y desarrollo profesional compartido.



Centro Integrado Público de Formación Profesional CIPFP Faitanar

2. Oferta Formativa Integral y Especializada

Como Centro Integrado de Formación Profesional, el CIPFP Faitanar imparte una oferta polivalente y completa, diseñada para cubrir todas las etapas de la cualificación y recualificación profesional en sectores estratégicos:

Familias Profesionales de Referencia: Nuestras áreas de especialización técnica y social engloban ciclos de las familias de:

1. Electricidad y Electrónica.
2. Instalación y Mantenimiento.
3. Servicios Socioculturales y a la Comunidad.
4. Transporte y Mantenimiento de Vehículos.

Ciclos Formativos (Grados D y E):

Programas de Grado Medio y Grado Superior con una metodología eminentemente práctica, orientados a la obtención de títulos de Técnico y Técnico Superior con alta demanda en el mercado laboral.

Cursos de Especialización:

Formación de post-grado destinada a titulados/as de FP que buscan una alta especialización en tecnologías de vanguardia (como la digitalización del mantenimiento industrial), permitiendo una actualización técnica de élite.



Centro Integrado Público de Formación Profesional CIPFP Faitanar

Certificados Profesionales (Grado C): Oferta formativa dirigida a la adquisición de competencias específicas, facilitando tanto la inserción laboral como la formación continua a lo largo de la vida profesional.

Oferta Parcial de Módulos (Grado B): Máxima flexibilidad para cursar módulos profesionales de forma independiente, adaptándonos a las necesidades de conciliación y actualización de trabajadores y empresas.



3. Innovación, Calidad y Emprendimiento: Red Novigi

Como parte de la RED NOVIGI, el CIPFP Faitanar impulsa proyectos transversales que garantizan una formación de élite:

- 1. Innovatec:** Lideramos la transformación digital y técnica a través de proyectos de I+D Docente como Robótica 4.0, Industria 5.0 e iniciativas de innovación social como Energía Inclusiva y Viviendo 5.0.
- 2. Empren** (Cultura Emprendedora): Fomentamos el espíritu empresarial mediante nuestro Vivero de Emprendimiento, donde tutorizamos ideas de negocio reales bajo criterios de sostenibilidad y economía circular (proyectos como EcomovilFP).



➤ Carrer Xiquet de Quart, 5 de Quart de Poblet
➤ Tel.: 96 120 59 10
➤ portal.edu.gva.es/fpfaitanar/

Centro Integrado Público de Formación Profesional CIPFP Faitanar

- 3. Qualitas:** La excelencia en nuestra gestión está avalada por la certificación oficial ISO 9001:2015 (SGS) y el desarrollo de planes de mejora basados en el modelo EFQM.
- 4. Acredita:** Somos centro sede para el procedimiento de acreditación de competencias profesionales, facilitando que los trabajadores obtengan una titulación oficial basada en su experiencia laboral.

4. Pilares de Integración

- 1. Formación en Empresa:** Conectamos el aula con el mundo real, integrando el aprendizaje en entornos productivos actuales.
- 2. Proyecto Lingüístico:** Apostamos por el plurilingüismo mediante la integración de lenguas en el aula.
- 3. Dimensión Europea:** Gracias al programa Erasmus+, nuestro alumnado y profesorado accede a prácticas internacionales y estancias formativas y cursos en empresas e instituciones europeas, ampliando sus horizontes profesionales en toda Europa.
- 4. Orientación Profesional (OIOP):** A través de nuestra oficina especializada y el reconocimiento como Centro de Referencia en Orientación Profesional del Área Metropolitana 6 de Valencia, garantizamos que cada persona reciba el asesoramiento necesario para trazar su éxito laboral.
- 5. Excelencia Autonómica:** Siendo centro de referencia en la Familia Profesional de Instalación y Mantenimiento en la Comunidad Valenciana promovemos la innovación, transferencia de conocimiento y formación docente dirigida a la mejora del sistema de formación profesional.

"Aportamos soluciones, orientamos trayectorias, optimizamos el talento e innovamos para construir el futuro profesional."



Centre Integrat Públic Formació Professional Superior CIPFP Mislata

Mislata



Nuestra filosofía se cimenta en la excelencia operativa y el compromiso social. No solo formamos técnicos; formamos ciudadanos preparados para los retos del siglo XXI.

- **Compromiso por la excelencia.** Certificación ISO 9001:2016. El centro tiene el sello de calidad desde 2008
- **Trato próximo y personalizado.** Acompañamiento humano atendiendo las necesidades personales



➤ C/ Dolores Ibarruri, 32 de Mislata
➤ Tel.: 96 120 59 25
➤ portal.edu.gva.es/fpmislata/

Centre Integrat Públic Formació Professional Superior CIPFP Mislata

- **Instal·lacions tècnicament avançades.** Contamos con tecnología de última generación, talleres equipados y espacios de que replican con exactitud los desafíos del mercado laboral actual.
- **Innovación Constante:** Integración de metodologías activas y tecnologías de última generación en el aula.
- **Relación con las empresas:** Estrecha colaboración con entidades para asegurar que el aprendizaje responda a la realidad del mercado laboral.
- **Erasmus+:** Apostamos por la movilidad internacional para que nuestros alumnos realicen prácticas en el extranjero.
- **Emprendimiento (Aula Emprende) y Vivero de empresas:** Espacios dedicados a convertir ideas de negocio en proyectos viables.
- **Acreditación de Competencias:** Ayudamos a trabajadores experimentados a certificar su oficio.



➔ C/ Dolores Ibarruri, 32 de Mislata
➔ Tel.: 96 120 59 25
➔ portal.edu.gva.es/fpmislata/

Centre Integrat Públic Formació Professional Superior CIPFP Mislata

Organigrama de Disciplinas

FAMILIA PROF.	CICLE	MODALITAT	TORN
Administració i Empreses	GM Gestió Administrativa	Presencial	Matí
		Semipresencial	
	GF Administració i Finances	Presencial	Matí
		Semipresencial	
Comerç i Màrqueting	GM Activitats Comercials	Presencial	Matí
	GS Màrqueting i Publicitat	Presencial	Vesprada
		Semipresencial	
GS Comerç Internacional	Presencial	Vesprada	
Informàtica	GM Sistemes Microinformàtics i Xarxes	Presencial	Matí
		Semipresencial	
	GS Desenvolupament d'Aplicacions Multiplataforma	Semipresencial	
	GS Desenvolupament d'Aplicacions Web	Presencial	Matí
	GS Administració de Sistemes Informàtics en Xarxa	Presencial	Matí



Centre Integrat Públic Formació Professional Superior CIPFP Mislata

Sanitat	GM Cures Auxiliars d'Infermeria (LOGSE)	Presencial	Matí
			Vesprada
	Semipresencial		
Turisme	GS Laboratori Clínic i Biomèdic	Presencial	Matí
			Vesprada
	GS Guia, Informació i Assistències Turístiques	Presencial	Matí
	GS Agències de Viatges i Gestió d'Esdeveniments	Presencial	Matí
Òptica	GS Agències de Viatges i Gestió d'Esdeveniments	Presencial	Vesprada
	GS Gestió d'Allotjaments Turístics	Presencial	Vesprada
		Semipresencial	
	GS Òptica i Protètica Ocular (LOGSE)	Presencial	Matí



Escola de Capatassos Agrícoles de Catarroja

Catarroja

 Diputació
de València | Escola de Capatassos
Agrícoles

La **misión** de la **Escuela de Capataces Agrícolas de la Diputación de València** es formar profesionales cualificados en los ámbitos agrario, forestal, ambiental, paisajístico y agroecológico, facilitando la inserción y actualización laboral, según las necesidades del entorno



sociolaboral ¿Cómo? Mediante una enseñanza práctica y rigurosa que aprovecha sus amplias instalaciones: 30.000 m² de campos de cultivo, frutales, invernaderos, jardines, laboratorios y talleres especializados. Todo ello en un enclave inigualable: el Parc Natural de l'Albufera. Esta misión se fundamenta en más de seis décadas dedicadas a impulsar el sector agrario valenciano y acompañar a agricultores/as, jardineros/as y técnicos/as ambientales en su desarrollo profesional.

La visión de la ECA es consolidarse como un centro de referencia en la formación profesional agraria y medioambiental a nivel autonómico. Un centro innovador, sostenible y conectado con la realidad del territorio y con una creciente proyección internacional a través de la formación en empresas y programas europeos.



➔ Camí del Port, s/n de Catarroja
➔ Tel.: 96 127 01 00
➔ portal.edu.gva.es/ecacatarroja

Escola de Capatassos Agrícoles de Catarroja

Nuestros **valores** fundamentales incluyen:

- El compromiso con la sostenibilidad y el cuidado del medio natural:
 - Concienciar e integrar.
 - Atender las obligaciones laborales con disciplina empresarial.
- Aprendizaje práctico y significativo.
- Profesionalidad e innovación aplicada al sector productivo, rama agraria:
 - Formación continua en técnicas y herramientas propias del puesto de trabajo.
 - Adaptación y flexibilidad ante cambios organizativos, formativos y legislativos.
 - Colaboración con todos los miembros de la comunidad educativa e instituciones para la generación de proyectos innovadores que mejoren la calidad de la formación y de la inserción en el mundo laboral.
 - Cercanía con el entorno agrario y social
- Inclusión y accesibilidad.
- Apoyo continuo a los profesionales y empresas del sector, reforzando el vínculo entre formación y empleo.
- Trabajo en equipo.

Los **ciclos formativos** grado D:

2 Ciclos formativos de Grado Medio en:

- Producción agroecológica
- Jardinería y floristería

2 Ciclos formativos de Grado Superior en:

- Paisajismo y medio rural
- Gestión forestal y del medio natural



Escola de Capatassos Agrícoles de Catarroja

Un poco de HISTORIA:

El 11 de junio de 1956 la Federación Sindical de Agricultores Arroceros de España fundó nuestra Escuela. Siendo adquirida en 1961 por la Diputación de Valencia.

¡¡Contamos con 70 años de historia!!

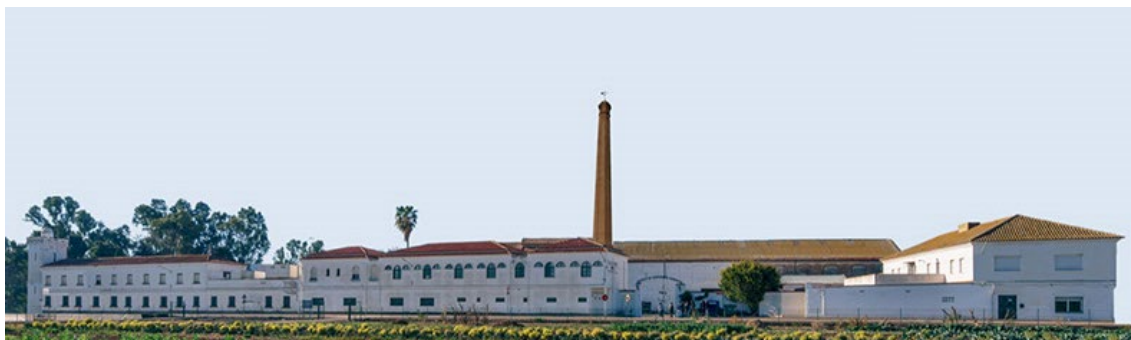
De 1956 a 2006, en nuestros primeros 50 años, los profesionales formados alcanzaron las 136 promociones!! Promociones de diferentes titulaciones de acuerdo a las necesidades productivas de cada momento histórico: Jefes de explotación, capataces jardineros, capataces hortofruticultores, capataces de Horticultura intensiva, técnico especialista en Hortofruticultura, técnico especialista en Jardinería, técnico Superior en Hortofruticultura, Horticultura, Jardinero Productor de Plantas, Técnico Superior Gestión Org. Empresas Agropecuarias, Técnico Superior Gestión Recursos Naturales y Paisajismo, Técnicos Explotaciones Agrarias Intensivas y Técnicos en Jardinería

Las actuaciones en el extranjero han sido:

- Proyecto de jardinería en Liverpool, 1983.
- Orientación y asesoramiento a agricultores cubanos, 1995
- Puesta en marcha de escuelas de FP Agrícola en Tacna y Moquegua (Perú) en 1999
- Concurso Internacional de Panazol (Francia) de Escuelas europeas de jardinería:
 - 1993, 2º premio.
 - 1999, 1º premio.
 - 2002, premio de honor con "El jardín hace la película"
 - 2005, premio de honor con "Atmósfera, atmósfera"
- Proyecto europeo Sócrates en Bulgaria (2005 y 2006).



Escola de Capatassos Agrícoles de Catarroja



El contacto con el entorno socio-económico es primordial para la Escuela, por ello se han venido realizando y realizan múltiples **actividades extraescolares** que incluyen viajes tales como:

- Feria del Campo de Madrid (1961-1967)
- Finlandia, 1972 con turbas "Lannen Sokeri"
- Islas Canarias: Escuela de Capataces de las Palmas y Visita a la Escuela de Tacoronte en Tenerife
- Viaje de intercambio en Nimes (Francia), Camarga francesa y Avignon
- FIMA Zaragoza
- Cazorla
- Murcia

Además, en la ECA contamos con **vínculos** y conexiones estrechas con instituciones sociales y productivas como con:

- CERAI: Centro de estudios rurales y de agricultura internacional
- SEAE: Sociedad española de agricultura ecológica y agroecología

Algunos **premios** recientes:

- 2023 Premio Ilustre por el mérito institucional del Casino de Agricultura
- 2024, Conciencia Forestal, de la UPV junto al Ministerio de Ciencia, innovación y universidades y la Universidad de Córdoba: "Valoración de la dinámica forestal de una Tejada en la Sierra de Valdemingüete (Cuenca)"

Y, el FUTURO, el futuro eres tú!!



➔ Camí del Port, s/n de Catarroja
➔ Tel.: 96 127 01 00
➔ portal.edu.gva.es/ecacatarroja

EFA La Malvesía

Llombai

La Malvesía es un centro familiar concertado de formación agraria que se encuentra en Llombai y donde se imparten los cursos de ESO, ciclos formativos y formación continua tanto a distancia como de manera presencial.

La escuela forma parte de la Federación de Escuelas Familiares Agrarias de la Comunidad Valenciana. Actualmente, son más de 700 las empresas que colaboran con nuestro centro en los diferentes periodos de formación de los alumnos.



➤ Partida El Cercat, s/n de LLombai
➤ Tel.: 96 255 04 20
➤ malvesia.es

IES Clara Campoamor

Llombai



A l'IES Clara Campoamor ens agrada pensar que som molt més que un lloc on vindre a classe. Som una comunitat que creix junta, dia a dia, i que mira el futur amb esperança i molta energia. El nostre centre sempre ha estat un reflex de la gent d'Alaquàs: persones que estimen la seua història i les seues tradicions, però que no tenen por de caminar cap a un futur modern, obert i ple d'oportunitats.

Ens movem per un compromís compartit: oferir una educació de qualitat que arribe a cada alumne i alumna. Per això formem part de projectes que ens connecten amb Europa, que impulsen la igualtat, la mediació i la convivència, i que ens ajuden a ser un centre inclusiu i col·laboratiu. Som Erasmus+, som centre digital, som mediació escolar, som coeducació... però sobretot, som persones que creuen en allò que fan.



➔ C/ Rigoberta Menchú, 1 de Alaquàs
➔ Tel.: 96 120 63 00
➔ portal.edu.gva.es/iesclaracampoamor



Una de les nostres prioritats és crear un ambient on totes i tots se senten segurs, escoltats i respectats. El nostre treball constant per construir una convivència basada en el diàleg, la tolerància i la cultura de pau forma part de la nostra identitat com a institut. Creiem profundament que l'educació només té sentit quan ajuda a formar ciutadans empàtics, crítics i solidaris. També ho transmetem en iniciatives i activitats que conviden a reflexionar sobre la pau, la justícia social i la convivència, perquè sabem que la societat que imaginem comença aquí, a les aules.



IES Clara Campoamor

A més, estem molt orgullosos del nostre projecte pilot de benestar emocional, que situa les persones al centre. Sabem que l'aprenentatge no és només qüestió de llibres: cal cuidar les emocions, treballar l'autoestima i crear espais on poder expressar-se i créixer amb seguretat. Aquest projecte ens ajuda a acompanyar el nostre alumnat d'una manera més humana i atenta.



També donem molta importància a la creativitat i als projectes col·laboratius. Cada curs impulsem iniciatives artístiques i educatives que transformen el centre i que fomenten la participació i el treball en equip. Veure l'alumnat implicat, creant, debatent i construint coneixement de manera cooperativa ens recorda per què estimem la nostra professió.

I, és clar, no podem oblidar una de les nostres forteses: ser un centre plurilingüe i obert al món. Creiem en el poder de les llengües com a ponts que connecten cultures, persones i oportunitats. L'alumnat aprèn a comunicar-se, a entendre altres realitats i a obrir la mirada, i això els prepara per a un futur global i divers.

En resum, a l'IES Clara Campoamor treballem amb il·lusió, amb responsabilitat i amb la convicció que cada alumne mereix sentir-se part d'un lloc on pot créixer, equivocar-se, descobrir, compartir i somiar. Aquest és el nostre compromís, i el que ens fa avançar com a centre i com a comunitat.



➔ C/ Rigoberta Menchú, 1 de Alaquàs
➔ Tel.: 96 120 63 00
➔ portal.edu.gva.es/iesclaracampoamor

CAMPUS CÁMARA FORMACIÓN PROFESIONAL

Paterna



Quiénes somos

Cámara FP es el centro oficial de Formación Profesional de alto rendimiento de la Cámara de Comercio, enfocado en ofrecer una formación práctica, conectada con la empresa y orientada a la empleabilidad real.

Qué hacemos

Nuestro objetivo es preparar a los alumnos para el mercado laboral actual mediante una metodología basada en la experiencia, el contacto directo con empresas y el desarrollo de habilidades profesionales y personales.



➔ Avda. Benjamín Franklin, 8 de Paterna
➔ Tel.: 96 136 62 09
➔ www.campuscamarafp.com

CAMPUS CÁMARA FORMACIÓN PROFESIONAL

Oferta formativa

Contamos con ciclos formativos de Grado Superior en áreas clave como:

- Marketing y Publicidad
- Comercio Internacional
- Transporte y Logística
- Administración y Finanzas
- Desarrollo de Aplicaciones Multiplataforma

Nuestro enfoque

- Formación práctica desde el primer día
- Profesores en activo dentro del sector
- Alta empleabilidad y conexión con empresas
- Desarrollo de competencias como comunicación, trabajo en equipo y liderazgo

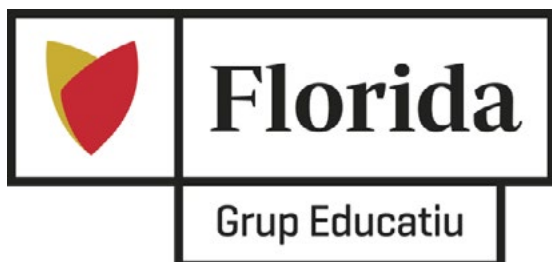
Qué queremos

Ser un referente en Formación Profesional de alto rendimiento, ayudando a los alumnos a descubrir su potencial y a construir una carrera profesional sólida y alineada con las necesidades reales del mercado.



Florida Universitària PROFESIONAL

Catarroja



La formación que marca la diferencia

Escoger una titulación de Estudios Superiores es una elección trascendental en la vida de una persona. Pero, ¿por qué optar por un grado universitario? ¿Cómo elegir una titulación que se ajuste a nuestras preferencias?

Un grado universitario es una oportunidad única para adquirir conocimientos específicos y prepararnos para nuestra inserción laboral. Una formación especializada con la que podrás desarrollar capacidades para mejorar tus perspectivas laborales. El crecimiento personal es otro de los factores que definirán tu paso por la universidad o centro de educación superior, promoviendo habilidades sociales, de resiliencia y una mayor comprensión intercultural.



➤ Carrer del Rei En Jaume I de Catarroja
➤ Tel.: 96 115 23 32
➤ www.floridauniversitaria.es

Florida Universitària PROFESIONAL

Florida Universitària se destaca por ofrecer programas académicos rigurosos y alineados con las demandas del mercado laboral actual. Cada programa académico está diseñado para proporcionar al alumnado las habilidades y conocimientos necesarios para destacarse en sus respectivos campos:

Negocios y Logística, Videojuegos y TIC, Ingeniería, Educación y Deportes.



Una de las características distintivas del centro universitario es su enfoque en la enseñanza práctica y experiencial. El alumnado no solo adquiere conocimientos teóricos en el aula, sino que cuenta con la oportunidad de aplicar lo aprendido en entornos reales a través de iniciativas educativas, proyectos integrados y colaboraciones con empresas y organizaciones de diferente índole. Esta combinación teórico-práctica les prepara para enfrentarse a los desafíos de su futuro profesional.

Todo esto es posible gracias a una metodología propia. CoopLearning es el sello sobre el que se estructura el modelo educativo de Florida Universitària con el proyecto de que el alumnado se sienta como un profesional desde el primer día. El equipo docente está compuesto por profesionales altamente cualificados con una visión actualizada de la realidad de cada sector. Más allá de impartir conocimientos, se enseña a 'hacer' como forma de aprender, a sumar competencias y a hacer despegar sus ideas para multiplicar sus posibilidades de triunfar, brindando orientación, apoyo y motivación a lo largo de su trayectoria educativa.



➔ Carrer del Rei En Jaume I de Catarroja
➔ Tel.: 96 115 23 32
➔ www.floridauniversitaria.es

Florida Universitària PROFESIONAL

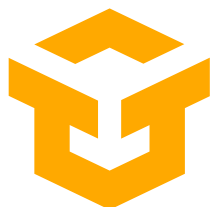
El centro universitario cuenta con una amplia red de relaciones con el tejido empresarial. Esta sinergia permite definir los perfiles profesionales con mayor demanda para dar respuesta a las actuales necesidades, convirtiendo el mundo real en la principal asignatura dentro del programa educativo.

Estudiar un grado universitario en Florida Universitària ofrece una combinación única de excelencia académica, perspectiva práctica, colaboración con la industria y compromiso con la innovación y la sostenibilidad. Con un profesorado de calidad, instalaciones de vanguardia y oportunidades de desarrollo integral, el centro universitario destaca como opción líder para aquellas personas que buscan en su formación una manera diferente de aprender y actuar.



Colegio Privado Tobalcaide FP

Quart de Poblet



Tnext

Grupo Tobalcaide

En la calle Jesús Morante Borrás, 14 entresuelo de Quart de Poblet, durante más de 30 años, ha estado presente el centro Tobalcaide. A medida que han pasado los años, ha crecido, de ser una academia de refuerzo escolar a ofrecer cursos de Labora y ciclos formativos de informática. En julio de 2019 algunos trabajadores heredaron esa empresa transformándola en una cooperativa.

El centro ha evolucionado de la mano de un magnífico grupo de docentes que hacen que el centro de formación Tobalcaide avance a otro nivel, creando la marca Tnext.

En Tnext queremos que encuentres un centro distinto, que sea cercano y disponible, que te ayude a conseguir tus objetivos académicos, o que los consigas con nosotros a través de nuestras titulaciones oficiales. Por eso nuestro alumnado, profesorado, familias, además de las empresas en las que trabajamos, tienen mucha importancia para nosotros, valorando su opinión y adaptándose a los nuevos cambios de forma actual y rápida.

Si quieres estudiar un ciclo formativo de informática pensamos que este es tu centro.

Queremos ser tu siguiente nivel.



- C/ Jesús Morante Borrás, 14 de Quart de Poblet
- Tel.: 96 152 23 03
- quartdepoblet.es/areas/educacion/entidad/colegio-privado-tobalcaide-fp

Colegio Privado Tobalcaide FP

Estudia SMR / ASIR con nosotros y.....

Cumple tu sueño y vive de una de tus pasiones: la informática.

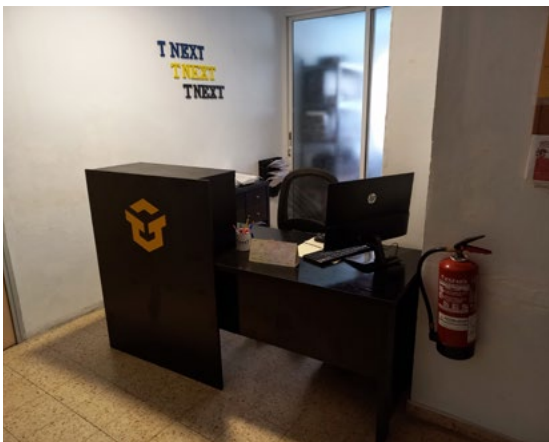
Estudia la profesión del presente y del futuro gracias a la gran demanda del mercado de la informática.

Diviértete, motívate y cárgate de energía positiva mientras estudias gracias a la comunidad Tnexter.

Aprende cómo mejorar tu rendimiento escolar y tus resultados académicos para obtener grandes resultados en esta maravillosa formación.

Conoce gente y haz amistad con personas con las mismas habilidades, intereses y gustos que tú.

Fórmate y conviértete en un/a gran profesional, y maravillosa persona gracias a nuestro equipo de expertos, cursos y formaciones extras para desarrollarte como persona.



➤ C/ Jesús Morante Borrás, 14 de Quart de Poblet
➤ Tel.: 96 152 23 03
➤ quartdepoblet.es/areas/educacion/entidad/colegio-privado-tobalcaide-fp



Centro de Formación de Cruz Roja Valencia

El Centro de Formación de Cruz Roja Valencia es un espacio de referencia en la capacitación profesional y en la promoción de competencias sociales, sanitarias y comunitarias. Su misión es ofrecer una formación de calidad, accesible y alineada con los principios humanitarios que caracterizan a Cruz Roja, contribuyendo así al desarrollo personal y profesional de la ciudadanía. La estructura del centro, sus áreas formativas y sus valores conforman un modelo educativo sólido, moderno y comprometido con las necesidades reales del entorno.

1. Estructura organizativa del centro

El organigrama del Centro de Formación de Cruz Roja Valencia está diseñado para garantizar una gestión eficaz, una atención cercana al alumnado y una oferta formativa coherente con los retos sociales actuales.

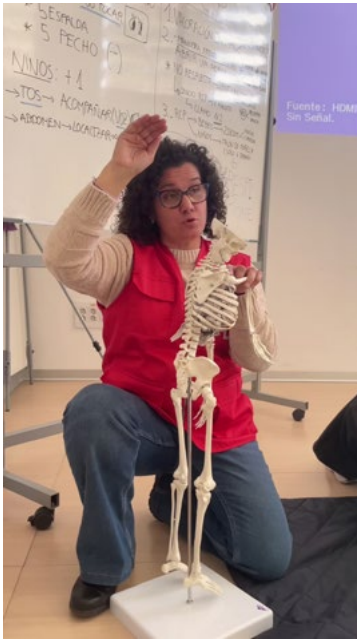
Dirección

Define la estrategia formativa, supervisa la calidad de los programas y representa al centro ante instituciones y entidades colaboradoras.

Coordinación Académica

Garantiza la coherencia pedagógica, actualiza los contenidos, acompaña al profesorado y realiza el seguimiento del alumnado.





Administración y Atención al Público

Gestiona matrículas, expedientes y documentación, además de ofrecer información y orientación personalizada a las personas interesadas.

Equipo Docente

Formado por profesionales especializados que combinan experiencia técnica y compromiso social. Su labor se centra en un aprendizaje práctico y en la transmisión de valores humanitarios.

Áreas formativas

El centro ofrece una amplia variedad de disciplinas adaptadas a las necesidades del mercado laboral:

- Sociosanitario: atención a personas dependientes, primeros auxilios, movilización de pacientes, emergencias.
- Salud y Emergencias: socorrismo, soporte vital, prevención de riesgos, actuación ante catástrofes, formación para voluntariado.



Cruz Roja

- Inclusión Social y Empleo: competencias digitales, habilidades laborales, igualdad, orientación profesional.
- Juventud y Educación: educación en valores, dinamización juvenil, prevención de conductas de riesgo.
- Formación Transversal: comunicación, trabajo en equipo, gestión emocional, liderazgo.

Valores que nos guían

La formación del centro se basa en los principios fundamentales de Cruz Roja:

- **Humanidad:** respeto, empatía y atención a las personas más vulnerables.
- **Imparcialidad:** igualdad de oportunidades y ausencia de discriminación.
- **Neutralidad:** entorno formativo libre de influencias políticas o ideológicas.
- **Independencia:** gestión autónoma y coherente con los principios humanitarios.
- **Voluntariado:** compromiso social y participación activa de la comunidad.
- **Unidad y Universalidad:** trabajo en equipo y visión global del aprendizaje.

El Centro de Formación de Cruz Roja Valencia es un lugar donde la formación se convierte en una herramienta de cambio. Su estructura, sus programas y sus valores ofrecen a las personas nuevas oportunidades para crecer, mejorar su empleabilidad y contribuir a una sociedad más justa y solidaria.



➔ C/ Creu Roja, 2 de Valencia
➔ Tel.: 96 380 22
➔ www2.cruzroja.es

Formación Privada

• Primeros Auxilios en la Infancia

Descripción:

Capacita para actuar ante situaciones de emergencia en población infantil, aplicando técnicas básicas de primeros auxilios, reanimación cardiopulmonar (RCP) y atención inicial adaptada a bebés y niños.

Horas: 5 h

• Primeros Auxilios Avanzados

Descripción:

Proporciona los conocimientos esenciales para intervenir ante emergencias comunes, aplicando técnicas de soporte vital básico, control de hemorragias y atención inicial hasta la llegada de servicios sanitarios.

Horas: 40h



- **Uso del Desfibrilador Externo Semiautomático (DESA) y Soporte Vital Básico**

Descripción:

Formación orientada a capacitar en la actuación ante paradas cardiorrespiratorias mediante la aplicación de soporte vital básico (RCP) y el uso seguro del DESA, siguiendo protocolos de emergencia y garantizando una intervención rápida y eficaz hasta la llegada de los servicios sanitarios.

Horas: 4 h

- **Socorrismo Acuático**

Descripción:

Capacita para la vigilancia, prevención e intervención en instalaciones acuáticas, aplicando técnicas de rescate, primeros auxilios y protocolos de actuación ante emergencias en el medio acuático.

Horas: 80 h

- **Competencias Digitales**

Descripción:

Desarrolla habilidades digitales básicas para el entorno profesional, incluyendo el uso de herramientas ofimáticas, navegación segura, comunicación digital y gestión de la información.

Horas: módulos de 10 h

- **Manipulación de Alimentos**

Descripción:

Forma en prácticas seguras de higiene alimentaria, prevención de riesgos y cumplimiento de la normativa vigente en la manipulación, conservación y servicio de alimentos.

Horas: 6 h



- **Atención a cuidadores de personas Mayores**

Descripción:

Capacita para la atención básica a personas mayores, apoyando en actividades de la vida diaria, higiene, movilidad y acompañamiento, promoviendo su bienestar y autonomía.

Horas: 60 h

- **Monitor de Comedor Escolar**

Descripción:

Prepara para la atención y supervisión del alumnado en el servicio de comedor escolar, fomentando hábitos saludables, convivencia y dinamización de actividades educativas durante el tiempo de comida.

Horas: 30 h

- **Sensibilización contra la violencia de género**

Descripción:

Capacita para identificar, prevenir y sensibilizar en materia de violencia de género, integrando la perspectiva de igualdad en actuaciones sociales y promoviendo entornos seguros y libres de discriminación.

Horas: 20 h

- **Mediación Intercultural**

Descripción:

Forma para intervenir en contextos multiculturales, facilitando la comunicación, la resolución de conflictos y la integración social mediante técnicas de mediación intercultural.

Horas: 40 h



- **Formación en igualdad de oportunidades**

Descripción:

Desarrolla competencias para promover la igualdad de oportunidades entre mujeres y hombres, aplicando medidas de sensibilización, prevención de discriminación y transversalidad de género en el ámbito laboral y social.

Horas: 30 h

- **Atención a cuidadores de personas con diversidad funcional**

Descripción:

Capacita para apoyar y orientar a cuidadores/as en la atención a personas con diversidad funcional, proporcionando herramientas para el cuidado físico, emocional y la mejora de la calidad de vida en el entorno domiciliario.

Horas: 40 h



Formación Externa de Cruz Roja: Prepárate para Ayudar y Transformar

¡Da un impulso a tus capacidades personales y profesionales con la formación de Cruz Roja!

Ofrecemos cursos de Primeros Auxilios, DESA y Socorrismo, dirigidos a toda la población. Son formaciones prácticas y accesibles, pensadas para que cualquier persona —sin experiencia previa— aprenda a actuar de forma eficaz ante una emergencia.

- ✓ Calidad certificada por AENOR
- ✓ Reconocimiento de Oficialidad del EVES en Primeros Auxilios y DESA
- ✓ Cursos impartidos por profesionales especializados

Además, ponemos a tu alcance nuestras formaciones del área social, diseñadas para desarrollar competencias clave en intervención social, atención a personas vulnerables, acompañamiento, igualdad, voluntariado y habilidades para la inclusión.

Fórmate, crece y marca la diferencia.

Con Cruz Roja, tu preparación puede cambiar vidas.



Centro Privado de Formacion Profesional Especifica Ford España

Almussafes



Sobre la Fundación para el Desarrollo y la Innovación (FDI)

El Centro de Formación Profesional de Ford España, situado en la planta de Ford Almussafes, está orientado a la capacitación de perfiles técnicos cualificados, con un enfoque claro hacia la empleabilidad y la conexión directa con el tejido empresarial. Nuestro objetivo es formar profesionales preparados para afrontar los retos de la industria actual, especialmente en sectores en constante evolución como la automatización, la robótica y el mantenimiento industrial.



- Factoría Ford - Polígono industrial de Almussafes de Valencia
- Tel.: 961 79 16 66
- www.fdiformacion.com/mecatronica-industrial

Centro Privado de Formacion Profesional Especifica Ford España

Disciplinas formativas

Nuestra oferta formativa se centra en el ciclo formativo de Grado Superior en Mecatrónica Industrial, donde el alumnado adquiere conocimientos en:

- Automatización industrial
- Sistemas eléctricos y electrónicos
- Mecánica industrial
- Robótica y programación de procesos
- Mantenimiento de maquinaria

La metodología combina formación teórica con una fuerte base práctica, trabajando con equipos, herramientas y tecnologías similares a las utilizadas en entornos industriales reales.

Metodología y enfoque

En FDI apostamos por un modelo de enseñanza dinámico y aplicado. El aprendizaje se basa en la resolución de problemas reales, el trabajo por proyectos y el desarrollo de competencias técnicas y transversales.



Centro Privado de Formación Profesional Específica Ford España

Además, fomentamos el contacto continuo con empresa, facilitando prácticas formativas en la planta de Ford Almussafes, que permiten al alumnado integrarse en el entorno laboral y adquirir experiencia desde el inicio de su formación.

Valores del centro

Nuestros valores definen nuestra forma de enseñar y acompañar al alumnado:

- **Orientación al empleo:** formación alineada con las necesidades reales de las empresas.
- **Innovación:** actualización constante de contenidos y tecnologías.
- **Cercanía:** atención personalizada y acompañamiento durante todo el proceso formativo.
- **Compromiso:** implicación con el desarrollo profesional y personal del alumnado.
- **Calidad:** exigencia en la formación para garantizar perfiles preparados y competitivos.

Entorno y comunidad

FDI no es solo un centro de formación, sino un espacio donde el alumnado desarrolla su vocación profesional en un entorno práctico, colaborativo y motivador. Trabajamos para que cada estudiante encuentre su camino dentro del sector industrial, con las herramientas y la confianza necesarias para incorporarse con éxito al mundo laboral.





El IES Enric Valor

El IES Enric Valor es un instituto de educación secundaria ubicado en Silla (Valencia) que combina la formación académica con una sólida apuesta por la Formación Profesional. El centro ofrece una amplia oferta educativa que abarca desde la ESO y el Bachillerato hasta ciclos de Grado Medio, Grado Superior y Cursos de Especialización, conformando un ecosistema educativo completo orientado tanto al acceso universitario como a la inserción directa en el mercado laboral.

Con más de una decena de titulaciones activas, el IES Enric Valor atiende a una comunidad educativa diversa y está comprometido con la innovación pedagógica, la digitalización de los procesos de enseñanza y la colaboración con el entorno empresarial de su territorio.



Organigrama de la Oferta Educativa

Ensenyances Secundaries y Bachillerato

El centro imparte Educación Secundaria Obligatoria (ESO), así como Bachillerato en las modalidades de Ciencias y de Humanidades y Ciencias Sociales, ofreciendo una vía de acceso tanto a la universidad como a ciclos de Grado Superior.

Formación Profesional

La Formación Profesional constituye uno de los pilares fundamentales del IES Enric Valor. El centro agrupa su oferta de FP en tres familias profesionales:



Familia Profesional: Electricidad y Electrónica

Esta es la familia profesional de referencia del centro en cuanto a innovación tecnológica y empleabilidad. Incluye:

- **CFGM – Instalaciones de Telecomunicaciones (LFP/LOE):** Formación práctica para instalar, configurar y mantener sistemas de telecomunicación en viviendas, edificios e industrias. Incluye antenas, fibra óptica, redes de datos, CCTV y domótica.
- **CFGS – Mantenimiento Electrónico (LFP/LOE):** Capacita para instalar, mantener y reparar sistemas electrónicos industriales, de telecomunicaciones y audiovisuales. Formación orientada a la resolución de averías reales y a la gestión de planes de mantenimiento preventivo y correctivo.



ÚNICO EN LA COMUNITAT VALENCIANA — Curso de Especialización en IoT

El IES Enric Valor es el ÚNICO centro de la Comunitat Valenciana que imparte el Curso de Especialización en Instalación y Mantenimiento de Sistemas Conectados a Internet (IoT). Esta formación, de carácter exclusivo y altamente especializado, prepara técnicos y técnicas para trabajar con tecnologías IoT reales: desde la instalación de dispositivos y sensores hasta la gestión de plataformas en la nube, ciberseguridad y automatización inteligente en entornos domésticos, industriales y urbanos.

¿Quién puede acceder? Este curso está abierto a una gran variedad de titulados y tituladas de Grado Medio, lo que lo hace accesible a perfiles muy distintos:

- Sistemas Microinformáticos y Redes
- Instalaciones Eléctricas y Automáticas
- Instalaciones de Telecomunicaciones
- Planta Química
- Producción Agroecológica y Producción Agropecuaria
- Jardinería y Floristería
- Instalaciones de Producción de Calor e Instalaciones Frigoríficas y de Climatización
- Redes y Estaciones de Tratamiento de Aguas
- Montaje de Estructuras e Instalación de Sistemas Aeronáuticos

Horario: octubre a febrero, tardes de 16:00 a 20:00 h. La formación más demandada del sector tecnológico, impartida en exclusiva por el IES Enric Valor.

Familia Profesional: Sanidad

- CFGM – Cuidados Auxiliares de Enfermería
- CFGM – Farmacia y Parafarmacia (LFP/LOE)
- CFGS – Dietética
- CFGS – Laboratorio Clínico y Biomédico (LFP/LOE)



Familia Profesional: Administración y Gestión

- CFGM – Gestión Administrativa (LFP/LOE)
- CFGS – Administración y Finanzas (LFP/LOE)

Alta Empleabilidad: de la formación al trabajo

Uno de los mayores activos del IES Enric Valor es la alta tasa de inserción laboral de sus titulados y tituladas, especialmente en la Familia Profesional de Electricidad y Electrónica. Los sectores de las telecomunicaciones, la automatización industrial, el mantenimiento electrónico y la tecnología IoT cuentan con una demanda sostenida y creciente de profesionales cualificados, lo que convierte nuestros ciclos en una vía directa y sólida al empleo.

Nuestro alumnado accede al mercado laboral con competencias técnicas reales, adquiridas en talleres y laboratorios equipados con herramientas y materiales profesionales. Empresas del entorno colaboran activamente con el centro a través de la Formación en Centros de Trabajo (FCT), generando una red de inserción que beneficia directamente a quienes estudian aquí.

El Departamento de Electricidad y Electrónica participa además en la Semana de Acción Profesional del centro, un proyecto en el que el alumnado toma contacto directo con el mundo empresarial a través de charlas profesionales, encuentros con antiguos alumnos ya empleados y acciones de difusión en el entorno territorial.

Nuestros Valores y Proyecto Educativo

El IES Enric Valor entiende la Formación Profesional como mucho más que una preparación técnica: es una apuesta por la persona, por su desarrollo profesional y su autonomía. Nuestro proyecto educativo se sustenta en los siguientes valores:

- **Aprendizaje práctico y conectado a la realidad.** Creemos en una formación que se toca con las manos. Nuestros talleres y laboratorios son el corazón del aprendizaje: el alumnado trabaja con equipos reales, resuelve problemas reales y sale preparado para el mundo real.



- **Innovación y adaptación tecnológica.** La FP que impartimos no mira hacia atrás. Apostamos por la digitalización, las nuevas tecnologías aplicadas a la industria y la formación en competencias emergentes como la IoT, la ciberseguridad o la automatización inteligente.
- **Empleabilidad como norte.** Formamos para trabajar. Cada ciclo, cada módulo y cada actividad está diseñada teniendo en cuenta las necesidades reales del tejido productivo. La alta inserción laboral de nuestro alumnado es la mejor medida de nuestro éxito.
- **Itinerarios formativos completos.** Ofrecemos una escalera de formación sin techo: de Grado Medio a Grado Superior, y de ahí al único Curso de Especialización en IoT de la Comunitat Valenciana. El IES Enric Valor es un destino formativo para toda la trayectoria profesional.
- **Inclusión y orientación.** Acompañamos a cada estudiante en su proceso. Contamos con planes de atención a la diversidad, orientación académica y profesional, y programas de transición entre etapas que garantizan que nadie se quede atrás.
- **Colaboración y red.** Somos parte de la Red Novigi, una red colaborativa entre centros de FP que trabaja para hacer evolucionar la formación profesional hacia modelos más activos, competenciales y conectados con el entorno productivo y social.
- **Dimensión europea.** A través del programa Erasmus+, el IES Enric Valor facilita movilidades formativas tanto al alumnado como al profesorado, enriqueciendo la formación con una perspectiva internacional y multicultural.



IES FAUSTÍ DR. BARBERÀ

Alaquàs



L'actual comunitat educativa, establida entorn de l'IES Dr. Faustí Barberà, va nàixer en 1977. Aquell Institut d'Ensenyança Mitjana d'Alaquàs va ser el primer centre d'estes característiques en esta part de la comarca. Potser a causa d'eixe caràcter pioner, sempre s'ha destacat per anar incorporant de forma avançada les millores educatives. Pioner en l'experimentació de la Reforma Educativa, que més tard desembocaria en la LOGSE, també ho va ser, molt abans de que els programes de diversificació s'instal·laren com quelcom habitual en el nostre sistema educatiu, en programes dedicats a alumnat amb necessitats educatives especials.



➤ C/ Vicente Lis Barona, s/n de Alaquàs
➤ Tel.: 96 120 61 50
➤ portal.edu.gva.es/faustibarbera

IES FAUSTÍ DR. BARBERÀ

Inicialment l'institut es va anomenar Institut d'Ensenyança Secundària i Batxillerat d'Alaquàs. Després d'una remodelació i ampliació duta a terme des de l'any 1997 al 1999 que el va deixar amb l'aspecte que té ara, el centre pren el nom de "IES Dr. Faustí Barberà", com a homenatge a la destacada personalitat d'eixe il·lustre fill d'Alaquàs.

El centre a apostat sempre per la formació en valors i la multiculturalitat. Objectius que s'han perseguit amb projectes i activitats. Inicialment en les organitzacions de les setmanes culturals que es realitzaven any rere any i amb la seua aposta pel teatre, del que és té una llarga trajectòria. I actualment amb projectes d'innovació educativa com el de Alaquàs espai verd, el projecte Erasmus + de formació professional i altres molts projectes en els que participa el centre.



➤ C/ Vicente Lis Barona, s/n de Alaquàs
➤ Tel.: 96 120 61 50
➤ portal.edu.gva.es/faustibarbera

IES GONZALO ANAYA

Xirivella



L'IES Gonzalo Anaya va obrir les seues portes l'any 1981 al carrer Avinguda de la Verge dels Desemparats. Des del 2007, el centre es troba ubicat al carrer de les Palmeres, a les afores del nucli urbà de Xirivella, en un entorn tranquil i ben comunicat.

El nostre institut disposa d'unes instal·lacions àmplies i modernes, amb cafeteria, gimnàs, galotxa, laboratoris, aules d'informàtica i carros de tauletes i ordinadors portàtils, aula ATECA, aula EMPREN, tallers i altres espais que faciliten un aprenentatge actiu i de qualitat.

Les nostres famílies professionals i cicles són:

ELECTRICITAT I ELECTRÒNICA	
INSTAL·LACIONS DE TELECOMUNICACIONS	GRAU MITJÀ Horari matutí
SISTEMES DE TELECOMUNICACIONS I INFORMÀTICS	GRAU SUPERIOR Horari matutí

ENERGIA I AIGUA	
GESTIÓ DE L'AIGUA	GRAU SUPERIOR Horari vespertí

FABRICACIÓ MECÀNICA	
FABRICACIÓ I MUNTATGE	GRAU MITJÀ Horari matutí
DISSENY EN FABRICACIÓ MECÀNICA	GRAU SUPERIOR Horari vespertí*

* Tutories flexibles en semipresencial, horari de matí i/o vesprada.



INSTAL·LACIÓ I MANTENIMENT	
MANTENIMENT ELECTROMECÀNIC	GRAU MITJÀ Horari matutí
MECATRÒNICA INDUSTRIAL	GRAU SUPERIOR Horari matutí
CURS D'ESPECIALITZACIÓ DE FABRICACIÓ INTEL·LIGEN	GRAU SUPERIOR Horari vespertí

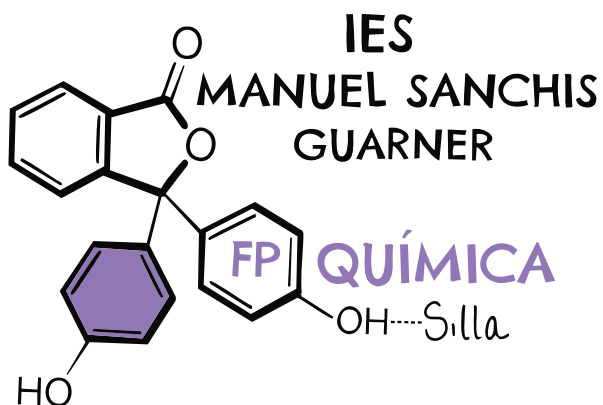
SEGURETAT I MEDI AMBIENT	
PREVENCIÓ DE RISCOS PROFESSIONALS	GRAU SUPERIOR Horari vespertí*

* Tutories flexibles en semipresencial, horari de matí i/o vesprada.



IES Manuel Sanchis Guarner

Silla



L'oferta formativa de l'IES Manuel Sanchis Guarner s'organitza de manera estructurada i coherent per tal de donar resposta a les necessitats actuals de l'alumnat, sempre en consonància amb els valors que defineixen el centre: la inclusió, la innovació, la responsabilitat i el compromís amb la qualitat educativa.



➔ C/ Cid Campeador, 2 de Silla
➔ Tel.: 96 120 61 60
➔ portal.edu.gva.es/iesmanuelssanchisguarner/es

A través d'una oferta formativa àmplia i diversa, busquem donar resposta als diferents interessos i vocacions, facilitant itineraris formatius flexibles que connecten amb el món laboral i afavoreixen el desenvolupament personal i professional. A continuació presentem l'organigrama de la nostra oferta formativa:

- **ESO**
- **BATXILLERAT:**
 - Modalitat de Ciències
 - Modalitat d'Humanitats i Ciències Socials
 - Modalitat d'Arts

- **FORMACIÓ PROFESSIONAL:**

Família Activitats Físiques i Esportives:

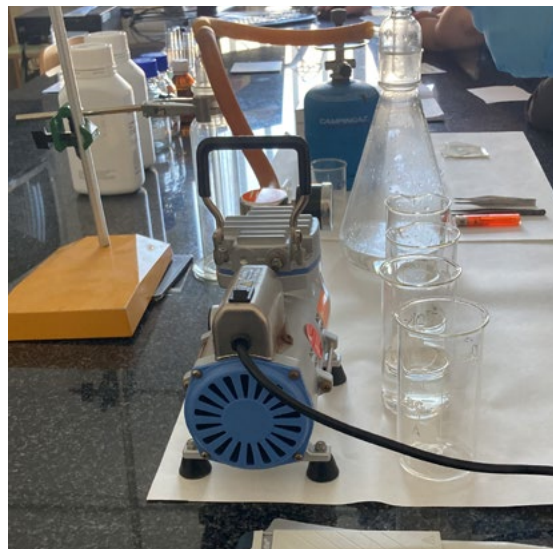
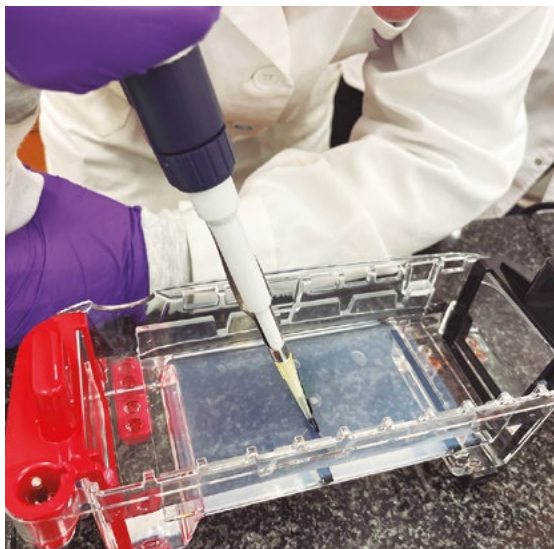
Grau Superior:

- T.S. Ensenyament i Animació Socioesportiva

Família Química:

Grau Mitjà

- T. Operacions de Laboratori
- T. Planta Química



➤ C/ Cid Campeador, 2 de Silla

➤ Tel.: 96 120 61 60

➤ portal.edu.gva.es/iesmanuelssanchisguarner/es

Grau Superior

- T.S. Laboratori d'Anàlisi i de Control de Qualitat

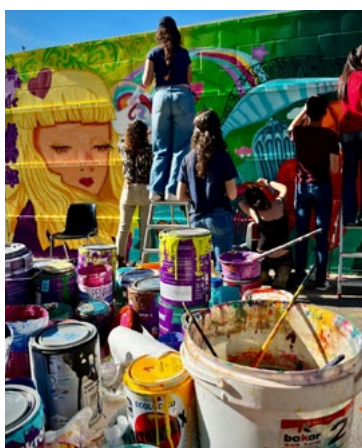
Família Informàtica i Comunicacions:

Grau Mitjà:

- T. Sistemes Microinformàtics i Xarxes

Pel que fa a la FP, cada família professional compta amb equips docents especialitzats que coordinen els continguts, les metodologies i les activitats pràctiques, assegurant una formació actualitzada i orientada a la realitat del mercat laboral. Aquesta coordinació reflecteix el valor del treball en equip i la voluntat d'oferir una educació de qualitat basada en la millora contínua. A més, l'oferta formativa incorpora projectes col·laboratius amb empreses i institucions, la qual cosa reforça el caràcter pràctic dels ensenyaments i facilita la inserció laboral de l'alumnat. Aquest vincle amb l'entorn productiu posa de manifest el compromís del centre amb una formació útil, realista i orientada al futur.

L'organització dels cicles també contempla mesures d'atenció a la diversitat i suport educatiu, garantint la igualtat d'oportunitats i promovent un model inclusiu on tot l'alumnat pot desenvolupar al màxim les seues capacitats. En definitiva, el nostre centre no sols respon a una estructura acadèmica eficient, sinó que també és l'expressió dels seus valors fonamentals: una educació inclusiva, innovadora i compromesa amb el desenvolupament personal i professional de l'alumnat.



➤ C/ Cid Campeador, 2 de Silla

➤ Tel.: 96 120 61 60

➤ portal.edu.gva.es/iesmanuelssanchisguarner/es

Mediterraneo Culinary Center

Valencia



MEDI
TERRA
NEO
Culinary Center
by Cámara Valencia

Mediterráneo Culinary Center es un centro de Formación Profesional especializado en **gastronomía y dietética**, dedicado a formar profesionales del sector y autorizado para impartir titulaciones oficiales.

Qué hacemos

Formamos perfiles completos dentro del ámbito gastronómico y nutricional, combinando técnica, creatividad y conocimiento en salud alimentaria. Nuestro enfoque va más allá de la cocina: trabajamos la alimentación desde una perspectiva integral, uniendo gastronomía, nutrición y realidad empresarial.



➔ Avda. del Cid, 56 de Valencia
➔ Tel.: 96 319 00 20
➔ mediterraneoculinary.com

Oferta formativa

Formación reglada (oficial):

- Grado Medio en Cocina y Gastronomía
- Grado Superior en Dirección de Cocina
- Grado Superior en Dietética

Formación técnica especializada:

- Técnico en Pastelería
- Técnico en Técnicas Culinarias

Nuestros programas permiten a los alumnos desarrollar desde habilidades culinarias hasta competencias en nutrición, control alimentario y gestión gastronómica.



Mediterraneo Culinary Center

Nuestro enfoque

- Metodología práctica basada en learning by doing
- Instalaciones profesionales con cocinas, laboratorio y equipamiento de última generación
- Profesores en activo dentro del sector
- Prácticas en empresas y restaurantes de alto nivel, incluyendo entornos de alta cocina
- Formación en nutrición aplicada y hábitos saludables

El aprendizaje está diseñado para que el alumno no solo cocine, sino que entienda **qué cocina, por qué y para quién**, integrando gastronomía y salud.

Qué queremos

Ser un referente en formación gastronómica y dietética, impulsando profesionales capaces de adaptarse a un sector en constante evolución, donde la cocina ya no es solo sabor, sino también salud, innovación y experiencia.



IES Molí del Sol

Mislata

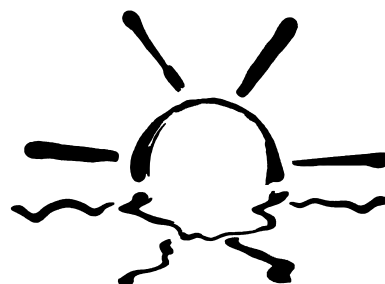
La filosofía del IES Molí del Sol se basa en ofrecer una **formación de calidad, práctica y orientada al mundo laboral**, adaptada a las necesidades reales de la industria.

El centro apuesta por:

- La **excelencia técnica**, especialmente en áreas como el mecanizado y la joyería.
- La **innovación y actualización constante**, incorporando nuevas tecnologías y metodologías.
- La **formación integral del alumnado**, fomentando tanto habilidades profesionales como valores personales (responsabilidad, esfuerzo y trabajo en equipo).
- La **colaboración con empresas**, facilitando la inserción laboral y el contacto directo con el sector productivo.

En conjunto, su objetivo es formar profesionales cualificados, creativos y preparados para afrontar los retos del mercado laboral actual.

Somos centro de excelencia de la comunidad valenciana en mecanizado, el único centro y referente nacional donde se imparte el ciclo de técnico en joyería.



IES MOLÍ DEL SOL MISLATA



➤ C/ Sèquia de Favara, 2 de Mislata
➤ Tel.: 96 120 61 30
➤ portal.edu.gva.es/iesmolidelsol

IES La Moreria

Mislata

El IES La Moreria es el instituto de Mislata con más años a sus espaldas

Actualmente acoge Secundaria, Bachillerato, Formacion Profesional Básica de Agrojardineria y Composiciones Florales y una Unidad Específica de Comunicación y Lenguaje (CyL) para atender al alumnado con necesidades específicas de apoyo educativo.



➤ Plaza País Valencià, 1 de Mislata
➤ Tel.: 96 120 60 70
➤ portal.edu.gva.es/ieslamoreria

Instituto Técnico Profesional PAX

València



Centro de Formación Profesional Privado-Concertado con enseñanza reglada y titulación homologada.

Más de 60 años formando a los mejores profesionales

Bienvenido a Instituto Técnico Profesional PAX

Somos un centro educativo de Formación Profesional oficial, situado en el centro de Valencia, donde se imparten Ciclos Formativos oficiales de Grado Medio y de Grado Superior presenciales y semipresenciales, concertados y privados, Formación Online, Formación Especializada, Inglés refuerzo y/o preparación certificación oficial, Preparación Pruebas de Acceso a la Universidad, Valenciano online, Formación in Company y preparación de



➔ C/ d'Espinosas, 5 Extramurs de València
➔ Tel.: 96 391 33 94
➔ institutopax.es

Oposiciones presencial-sanidad (Técnico en Cuidados Auxiliares de Enfermería, Técnico en Radioterapia, Técnico en Imagen para el Diagnóstico y Técnico en Farmacia y Parafarmacia y Auxiliar Administrativo en Instituciones Sanitarias).

El centro se fundó en 1966, con la intención de promover la calidad y la innovación en la formación, persiguiendo la excelencia en el ámbito técnico y humano, y proporcionando una formación integral del más alto nivel, siempre actualizada y próxima a la realidad empresarial.

En Instituto Técnico Profesional PAX, queremos:

Prestar un servicio educativo de calidad, que satisfaga tanto al alumnado y sus padres como al entorno socio-laboral en el que se encuentra integrado el centro, para lo cual orienta su acción educativa hacia la consecución de los siguientes fines, recogidos en el Proyecto Educativo del Centro:

- El pleno desarrollo de la personalidad humana.
- La formación en el respeto y libertades fundamentales y en el ejercicio de la tolerancia y de la libertad dentro de los principios democráticos de convivencia.
- La adquisición de hábitos intelectuales y técnicas de trabajo, así como de conocimientos científicos, técnicos, humanísticos, históricos y estéticos.
- La capacitación para el ejercicio de actividades profesionales.
- La formación en el respeto de la pluralidad lingüística y cultural de España.
- La preparación para participar activamente en la vida social y cultural.
- La formación para la paz, la cooperación y la solidaridad entre los pueblos.

LA MISIÓN DEL CENTRO

Ofrecer al alumnado una formación personalizada integral, en valores y rigor intelectual, que propicie su inserción laboral de forma satisfactoria

Adoptar el principio de mejora continua como filosofía de actuación



LA VISIÓN DEL CENTRO

Llegar a ser reconocidos por la Comunidad Educativa Valenciana y empresas asociadas, como un centro de referencia en el desarrollo de una formación integral.

Ser reconocidos por nuestro compromiso con la Excelencia en la gestión, contando con un equipo educativo comprometido con el cambio y abierto al futuro, donde las familias se integren y participen en el Proyecto Educativo del Centro.



Los valores del centro

Un proyecto de todos y para todo

- El trabajo en equipo como condición para mantener una línea educativa coherente.
- Orientación al cambio con apoyo de la formación continua del profesorado.
- Apertura al entorno social.



➤ C/ d'Espinosas, 5 Extramurs de València
➤ Tel.: 96 391 33 94
➤ institutopax.es

- Participación y corresponsabilidad de todas las personas en el Proyecto Educativo del Centro.

Que contempla al alumno como persona en su totalidad

Orientación al alumno dinamizando la tutoría individual y grupal como estilo propio.

Orientación al logro en los resultados con nuestros alumnos basada en la Innovación Pedagógica, como fuerza impulsora del desarrollo de las capacidades.

El respeto, la solidaridad y la responsabilidad como valores fundamentales en nuestra vida.

Que basa su funcionamiento en una mejora continua

- El compromiso con la Excelencia como Sistema de Gestión

Realizamos numerosos proyectos, el más destacado este curso es:

Proyectos de innovación e inclusión educativa (PIIE) 2025-26

Tenemos 30 alumnos en movilidad internacional a través de Erasmus + y EuroTrainee en Irlanda, Portugal , Italia y Austria.

Fuimos finalistas en tres ocasiones en los Premios Princesa de Girona



IES SALVADOR GADEA

Aldaia



5a EDICIÓ

FIRA DE LA FORMACIÓ

PROFESIONAL I FORMACIÓ

PER A L'OCCUPACIÓ

Especialidades técnicas, creatividad y oportunidades en Europa

El IES Salvador Gadea de Aldaia es un centro público referente en Formación Profesional en l'Horta Sud. Su oferta combina tecnología, industria, servicios y creatividad. El alumnado se forma en entornos reales, con prácticas en empresas y la posibilidad de realizar estancias profesionales en distintos países europeos.

Familias profesionales

Electricidad y Electrónica

Formación orientada a la industria, la automatización y las instalaciones técnicas.

Ciclos ofertados:

- Grado Medio Instalaciones Eléctricas y Automáticas
- Grado Superior Automatización y Robótica Industrial

Informática y Comunicaciones

Especialidades centradas en redes, soporte técnico y desarrollo de software.

Ciclos ofertados:

- FPB Informática de oficina
- Grado Medio Sistemas Microinformáticos y Redes
- Grado Superior Desarrollo de Aplicaciones Multiplataforma (DAM)
- Grado Superior Desarrollo de Aplicaciones Web (DAW)



➔ C/ Encreullades, 4 de Aldaia
➔ Tel.: 96 120 62 10
➔ portal.edu.gva.es/iessalvadorgadea

Imagen Personal

Formación creativa y profesional en estética, bienestar y peluquería.

Ciclos ofertados:

- Grado Medio Peluquería y Cosmética Capilar (posibilidad semipresencial)
- Grado Superior Estilismo y Dirección de peluquería (posibilidad semipresencial)
- Grado Medio Estética y Belleza
- Grado Superior Estética Integral y Bienestar
- Grado Superior Asesoría Imagen Personal y Corporativa

Prácticas en Europa

Una experiencia que marca la diferencia

El alumnado puede realizar prácticas en empresas de países como **Italia, Francia, Suiza, Portugal o Rumanía**, ampliando su visión profesional y mejorando su empleabilidad.

Ventajas de la movilidad europea:

- Experiencia laboral internacional
- Mejora del idioma
- Competencias interculturales
- Mayor autonomía y madurez
- Un perfil profesional más competitivo

Inserción laboral

Conexión directa con el empleo

El centro dispone de **bolsa de trabajo a través de EmpleaFP**, una plataforma que conecta a titulados y empresas del sector, facilitando la incorporación al mercado laboral.



TAME Centro de Formación Profesional

Mislata



1. Presentación del Centro

Tame Centro de Formación Profesional es una entidad dedicada a la formación integral de personas, orientada tanto a la inserción laboral como al desarrollo profesional continuo. Su actividad formativa se inició en Mislata en 1981 y posteriormente dispone también de sede en Llíria. Se caracteriza por una estrecha vinculación con el tejido empresarial y por la adaptación constante a las necesidades del mercado laboral.



➔ Avda. Gregorio Gea, 61 de Mislata
➔ Tel.: 96 359 72 44
➔ institutotame.com

2. Áreas de Formación – Ciclos Formativos

El centro imparte ciclos formativos oficiales en distintas familias profesionales, con un enfoque práctico y orientado al empleo.

En grado medio se imparte el ciclo de "Sistemas microinformáticos y redes" SMR

En grado superior se imparten los ciclos de:

"Desarrollo de aplicaciones multiplataforma" DAM

"Administración de sistemas informáticos en red" ASIR

Esta formación se realiza tanto en las modalidades de "presencial" como de "semipresencial/distancia"

3. Formación para Personas Desempleadas (LABORA)

El centro colabora con LABORA (Servicio Valenciano de Empleo y Formación) desde 1982 en la impartición de certificados de profesionalidad y cursos especializados dirigidos a personas desempleadas. Estas acciones formativas tienen como objetivo mejorar la empleabilidad y facilitar la reincorporación al mercado laboral.

Entre las principales áreas destacan:

- **Administración y Gestión:** formación en gestión empresarial, contabilidad, atención al cliente y recursos humanos.
- **Informática y Comunicaciones:** desarrollo de aplicaciones, sistemas informáticos y competencias digitales avanzadas.
- **Sanidad y Servicios Socioculturales:** formación enfocada al cuidado de personas, atención sociosanitaria y bienestar social.
- **Comercio y Marketing:** estrategias de venta, marketing digital, comercio electrónico y atención comercial.



- **Agraria:** diseños florales, jardinería, agricultura ecológica, ..
- **Artes gráficas:** diseño gráfico, producción editorial, edición de revistas digitales y ebooks
- **Hostelería y turismo:** sumillería, servicios de restaurante, operaciones básicas de restaurante y bar

En estos momentos el centro está acreditado para la impartición de más de 600 especialidades diferentes.

Nuestra formación, aunque mayoritariamente se imparte en la modalidad de presencial, también impartimos algunas acciones en las modalidades de "aula virtual" o incluso "online".

4. Formación para Trabajadores en Activo

Tame Centro de Formación Profesional también desarrolla programas de formación continua dirigidos a trabajadores, en colaboración con el Ministerio de Trabajo y el Ministerio de Educación. Estas acciones están orientadas a la actualización de competencias y la mejora profesional.

- Entre las líneas formativas destacan:
- Reciclaje profesional en áreas técnicas y administrativas
- Formación en nuevas tecnologías y digitalización
- Habilidades transversales (comunicación, liderazgo, trabajo en equipo)
- Formación sectorial específica adaptada a empresas

5. Formación privada

En Tame Centro de Formación Profesional, el aprendizaje de inglés se convierte en una experiencia diferencial gracias a su condición de centro examinador oficial de Pearson. Este valor añadido permite a los estudiantes prepararse y examinarse en el propio centro, con sus profesores habituales, en un entorno conocido que favorece la confianza y el rendimiento.



TAME Centro de Formación Profesional

Nuestro enfoque está alineado con el Marco Común Europeo de Referencia para las Lenguas (MCER), garantizando una formación estructurada, progresiva y reconocida a nivel internacional. De este modo, los alumnos no solo adquieren competencias lingüísticas reales, sino que también obtienen titulaciones oficiales que mejoran significativamente su perfil académico y profesional.

Elegir Tame para estudiar inglés es optar por comodidad, calidad y seguridad en el proceso de aprendizaje y certificación, con el respaldo de una institución comprometida con la excelencia educativa.

6. Metodología y Valor Añadido

El centro apuesta por una metodología activa y práctica, combinando formación presencial y digital. Se fomenta el aprendizaje basado en proyectos, el uso de herramientas tecnológicas y la conexión directa con el entorno empresarial.

Tame Centro de Formación Profesional pertenece a la red de PUE ACADEMY, lo que nos permite el acceso a formación oficial de las diversas marcas del tema informático lo que permite a nuestros alumnos aumentar su empleabilidad en el sector TIC dotándoles de un mayor valor añadido.

- Cisco Networking Academy
- Linux Professional Institute
- Microsoft Academy
- Python Institute
- Paloalto Networks
- Red Hat Academy

7. Compromiso con la calidad

En Tame Centro de Formación Profesional, contamos con más de 45 años de experiencia formando a profesionales con una sólida preparación académica y humana. Esta trayectoria nos permite ofrecer una enseñanza de calidad, adaptada a las necesidades reales del mercado laboral y en constante evolución.



➔ Avda. Gregorio Gea, 61 de Mislata
➔ Tel.: 96 359 72 44
➔ institutotame.com

TAME Centro de Formación Profesional

Nuestro compromiso con la excelencia está avalado por certificaciones internacionales como ISO 9001 (gestión de calidad), ISO 21001 (organizaciones educativas), ISO 45001 (seguridad y salud laboral), ISO 14001 (gestión ambiental) y 27001 (seguridad de la información), además del reconocimiento del modelo EFQM de excelencia. Estas acreditaciones garantizan que nuestros procesos formativos cumplen con los más altos estándares.



Asimismo, en Tame apostamos por una formación responsable e inclusiva, reflejada en nuestro Plan de Igualdad y en los reconocimientos como Empresa Socialmente Responsable y Empresa Familiarmente Responsable. Esto se traduce en un entorno educativo comprometido con las personas, la sostenibilidad y el bienestar.

Elegir Tame es apostar por una formación de calidad, con valores y con una clara orientación al futuro profesional.

8. Conclusión

Tame Centro de Formación Profesional se posiciona como un referente en la formación para el empleo, ofreciendo una amplia variedad de programas adaptados a las necesidades de estudiantes, personas desempleadas y trabajadores en activo. Su participación en la Feria de Formación de Torrent representa una oportunidad para dar visibilidad a su oferta formativa y fortalecer su compromiso con el desarrollo profesional y social del territorio.



➔ Avda. Gregorio Gea, 61 de Mislata
➔ Tel.: 96 359 72 44
➔ institutotame.com

ENCARANT EL FUTUR

ideat

Ocupació

Formació

Emprenedoria

Comerç

www.torrent.es/ideat