

ENVOLVENTE DE LAS SERVIDUMBRES AERONÁUTICAS
 ENVOLVENTE DE LAS SERVIDUMBRES DE RESERVA
 ILS 12 FINAL
 ILS 12 INTERMEDIA
 ILS 12 FRUSTRADA
 ILS 30 FINAL
 ILS 30 FRUSTRADA
 ILS 30 INTERMEDIA
 VOR 12 Y FINAL
 VOR 12 Y FRUSTRADA
 VOR 12 Y INTERMEDIA
 VOR 12 Z FINAL
 VOR 12 Z FRUSTRADA
 VOR 12 Z INTERMEDIA
 VOR 30 FINAL
 VOR 30 FRUSTRADA
 VOR 30 INTERMEDIA
 L 30 FINAL ENTRE INSTALACIONES
 L 30 FRUSTRADA
 L/NDB 30 INTERMEDIA
 L/NDB 30 FINAL
 NDB 30 FRUSTRADA
 OBSTÁCULO DETERMINANTE
 FAP ILS
 GP/DME VLN
 LLZ VLN
 GP/DME IVC
 LLZ IVC
 VOR/DME VLC
 LM/NDB B
 LO/NDB PND

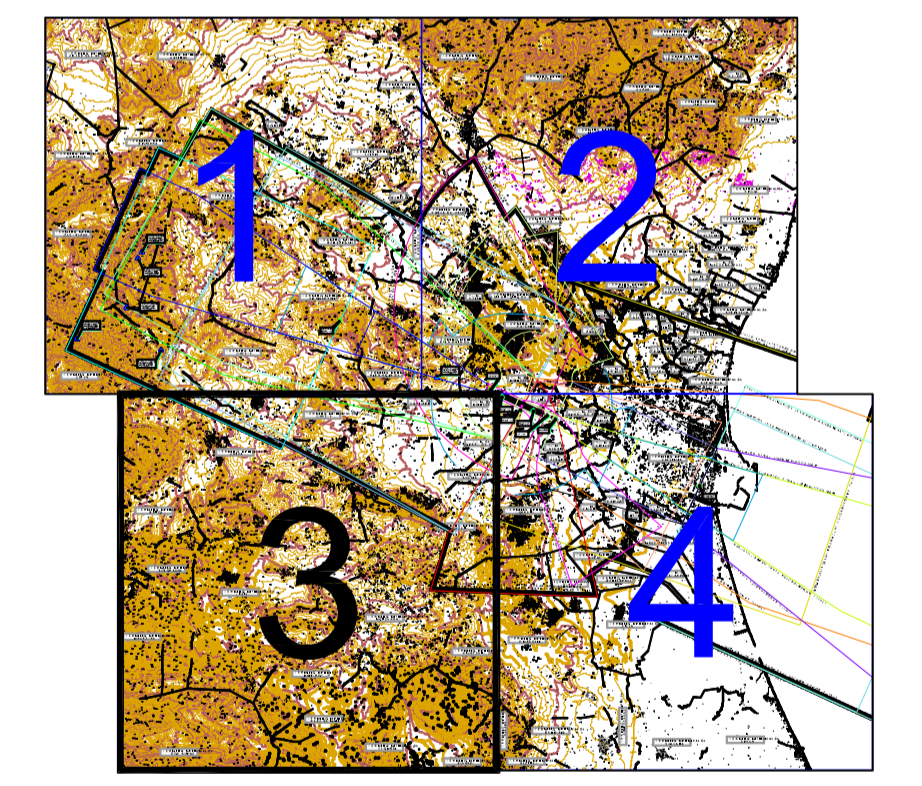
Proyección U.T.M. Datum europeo 1950.
 Las altitudes se refieren al nivel medio del Mediterráneo en Alicante.
 Equidistancia de las curvas de nivel 10 metros.
 Las coordenadas corresponden a la cuadrícula U.T.M. (Huso 30)

--- LÍMITE DE TÉRMINO MUNICIPAL

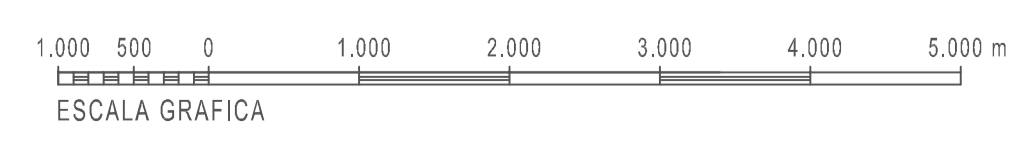
CARTOGRAFÍA
 Coordenadas: UTM ED50
 Fuente: **CNIG**
 Año 2000. 2ª Edición, realizada con información digital
 Escala 1 : 25.000

Plano correspondiente a las servidumbres aeronáuticas del Aeropuerto de Valencia, modificadas al amparo de lo dispuesto en el artículo cincuenta y uno de la Ley 48/1980 de 21 de julio, sobre Navegación Aérea y lo estipulado en el artículo vigésimo séptimo del Decreto 584/1972 de 24 de febrero, de Servidumbres Aeronáuticas por Real Decreto 886/2008 de 16 de mayo (BOE nº 120 de 28 de mayo).

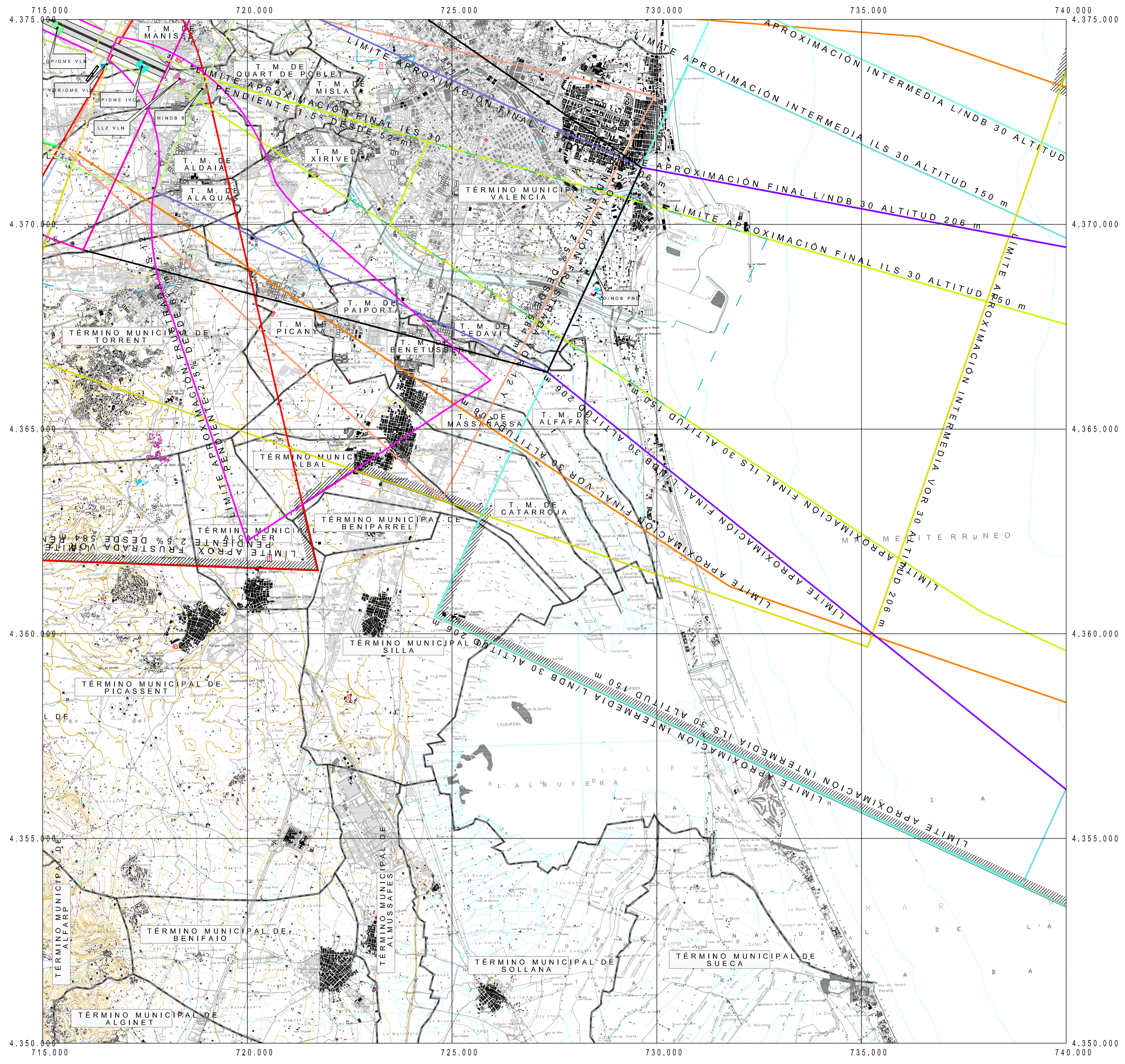
Juan José Pérez Alcazar
 Jefe del Área de Planificación
 Dirección General de Aviación Civil



PLANO LLAVE
 1:500.000



GOBIERNO DE ESPAÑA		MINISTERIO DE FOMENTO			
CALCULADO	AEROPUERTO DE VALENCIA				
DIBUJADO	SERVIDUMBRES AERONÁUTICAS				
COMPROBADO	SERVIDUMBRES DE LA OPERACIÓN DE AERONAVES				
PROYECTADO					
DIRIGIDO					
HOJA Nº	PLANO Nº	EDICION	FECHA	ESCALA	SUSTITUYE
3	3		Mayo 2008	1:50.000 (A1)	



- ENVOLETE DE LAS SERVIDUMBRES AERONÁUTICAS
- ENVOLETE DE LAS SERVIDUMBRES DE AERODROMO
- ILS 12 FINAL
- ILS 12 FRUSTRADA
- ILS 12 INTERMEDIA
- ILS 30 FINAL
- ILS 30 FRUSTRADA
- ILS 30 INTERMEDIA
- VOR 12 Y FINAL
- VOR 12 Y FRUSTRADA
- VOR 12 Y INTERMEDIA
- VOR 12 Z FINAL
- VOR 12 Z FRUSTRADA
- VOR 12 Z INTERMEDIA
- VOR 30 FINAL
- VOR 30 FRUSTRADA
- VOR 30 INTERMEDIA
- L 30 FINAL ENTRE INSTALACIONES
- L 30 FRUSTRADA
- L/NDB 30 INTERMEDIA
- NDB 30 FINAL
- NDB 30 FRUSTRADA
- OBSTÁCULO DETERMINANTE
- FAP ILS
- GP/DME VLN
- LLZ VLN
- GP/DME IVC
- LLZ IVC
- VOR/DME VLC
- LM/NDB B
- LO/NDB PND

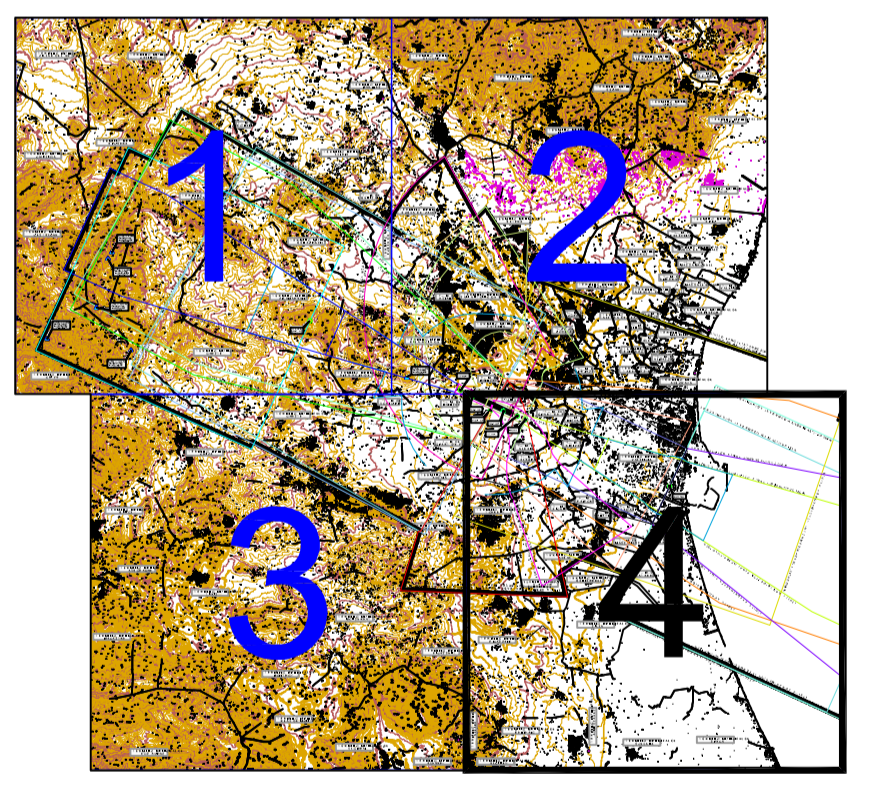
Proyección U.T.M. Datum europeo 1950.
 Las altitudes se refieren al nivel medio del Mediterráneo en Alicante.
 Equidistancia de las curvas de nivel 10 metros.
 Las coordenadas corresponden a la cuadrícula U.T.M. (Huso 30)

--- LIMITE DE TÉRMINO MUNICIPAL

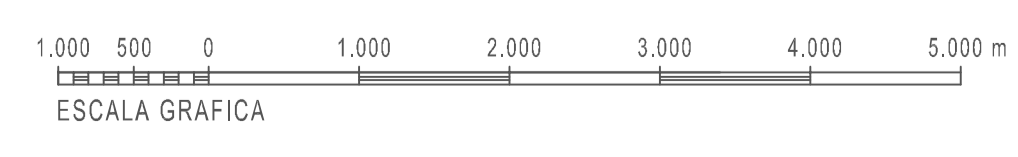
CARTOGRAFÍA
 Coordenadas: UTM ED50
 Fuente: CNIG
 Año 2000, 2ª Edición, realizada con información digital
 Escala 1 : 25.000

Plano correspondiente a las servidumbres aeronáuticas del Aeropuerto de Valencia, modificadas al amparo de lo dispuesto en el artículo cincuenta y uno de la Ley 48/1980 de 21 de julio, sobre Navegación Aérea y lo estipulado en el artículo vigésimo séptimo del Decreto 584/1972 de 24 de febrero, de Servidumbres Aeronáuticas por Real Decreto 886/2008 de 16 de mayo (BOE nº 120 de 28 de mayo).

Juan José Pérez Alcazar
 Jefe del Área de Planificación
 Dirección General de Aviación Civil



PLANO LLAVE
 1:500.000



CALCULADO	AEROPUERTO DE VALENCIA				
DIBUJADO	SERVIDUMBRES AERONÁUTICAS				
COMPROBADO	SERVIDUMBRES DE LA OPERACIÓN DE AERONAVES				
PROYECTADO					
DIRIGIDO					
HOJA Nº	PLANO Nº	EDICIÓN	FECHA	ESCALA	SUSTITUYE
4	3		Mayo 2008	1:50.000 (A1)	



HORIZONTAL INTERNA
ELEVACIÓN H = 106 m

TÉRMINO MUNICIPAL DE
QUART DE POBLET

TÉRMINO MUNICIPAL DE
ALDAIA

TÉRMINO MUNICIPAL DE
CHIVA

TÉRMINO MUNICIPAL DE
TORRENT

Plano correspondiente a las servidumbres aeronáuticas del Aeropuerto de Valencia, modificadas al amparo de lo dispuesto en el artículo cincuenta y uno de la Ley 40/1990 de 21 de julio, sobre Navegación Aérea y lo estipulado en el artículo vigésimo séptimo del Decreto 56/1972 de 24 de febrero, de Servidumbres Aeronáuticas por Real Decreto 856/2008 de 16 de mayo (BOE nº 129 de 26 de mayo).

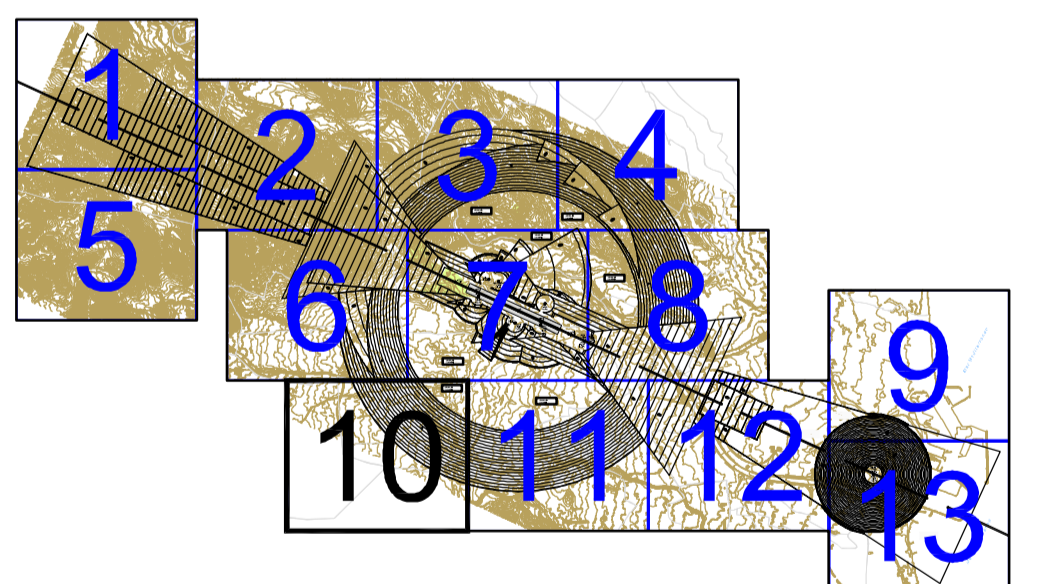
Juan José Pérez Alfozano
Jefe del Área de Planificación
Dirección General de Aviación Civil

Proyección U.T.M. Datum europeo 1950.
Las altitudes se refieren al nivel medio del Mediterráneo en Alicante.
Equidistancia de las curvas de nivel 2 metros.
Las coordenadas corresponden a la cuadrícula U.T.M. (Huso 30)

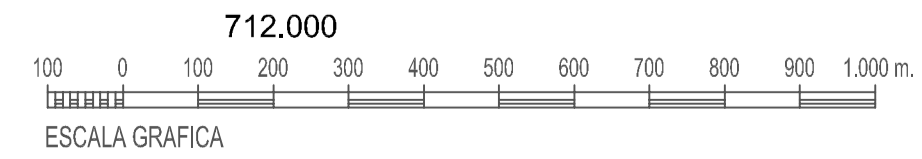
LEYENDA

- Limite del Término Municipal
- Servidumbres de Aeródromo

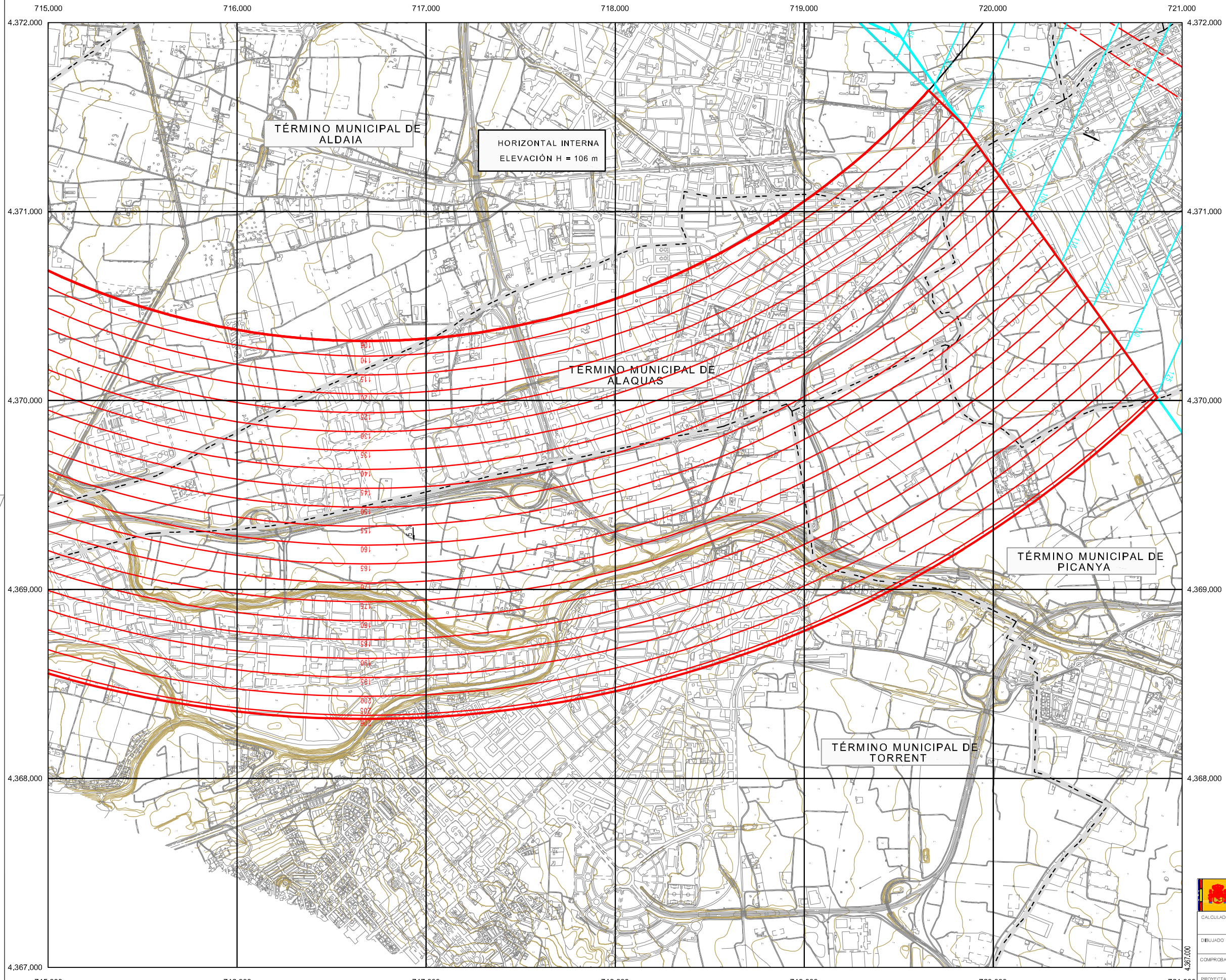
CARTOGRAFIA
Coordenadas: UTM ED50
Fuente: **Aena**



PLANO LLAVE
1:250.000



CALCULADO	AEROPUERTO DE VALENCIA		
DIBUJADO	SERVIDUMBRES AERONÁUTICAS		
COMPROBADO	SERVIDUMBRES DE AERÓDROMO Y SERVIDUMBRES DE LAS INSTALACIONES RADIOELÉCTRICAS AERONÁUTICAS		
PROYECTADO			
DIRIGIDO			
HOJA Nº	PLANO Nº	EDICION	FECHA
10	2		Mayo 2008
ESCALA		SUSTITUYE	
1:10.000 (A1)			



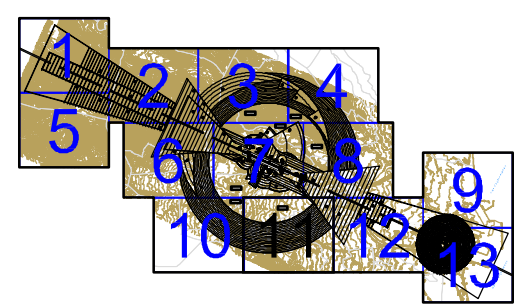
Plano correspondiente a las servidumbres aeronáuticas del Aeropuerto de Valencia, modificadas al amparo de lo dispuesto en el artículo cincuenta y uno de la Ley 48/1960 de 21 de julio, sobre Navegación Aérea y lo estipulado en el artículo veigésimo séptimo del Decreto 584/1972 de 24 de febrero, de Servidumbres Aeronáuticas por Real Decreto 856/2008 de 16 de mayo (BOE nº 129 de 28 de mayo).

Juan José Pérez Atizano
 Jefe del Área de Planificación
 Dirección General de Aviación Civil

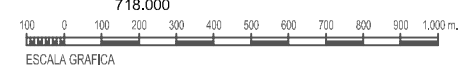
Proyección U.T.M., Datum europeo 1956.
 Las altitudes se refieren al nivel medio del Mediterráneo en Alicante.
 Equidistancia de las curvas de nivel 2 metros.
 Las coordenadas corresponden a la cuadrícula U.T.M. (Fuso 30)

- LEYENDA**
- Límite del Término Municipal
 - Servidumbres de Aeródromo
 - Servidumbres de las Instalaciones Radioeléctricas

CARTOGRAFÍA
 Coordenadas: UTM ED50
 Fuente: **Aena**



PLANO LLAVE
 1:250,000



CALCULADO	AEROPUERTO DE VALENCIA		
DEBUCADO	SERVIDUMBRES AERONÁUTICAS		
COMPROBADO	SERVIDUMBRES DE AERÓDROMO Y SERVIDUMBRES DE LAS INSTALACIONES RADIOELÉCTRICAS AERONÁUTICAS		
PROYECTADO			
DIRIGIDO			
HOJA Nº 11	PLANO Nº 2	EDICIÓN	FECHA
			Mayo 2008
		ESCALA	SUSTITUYEA
		1:10,000 (A1)	