



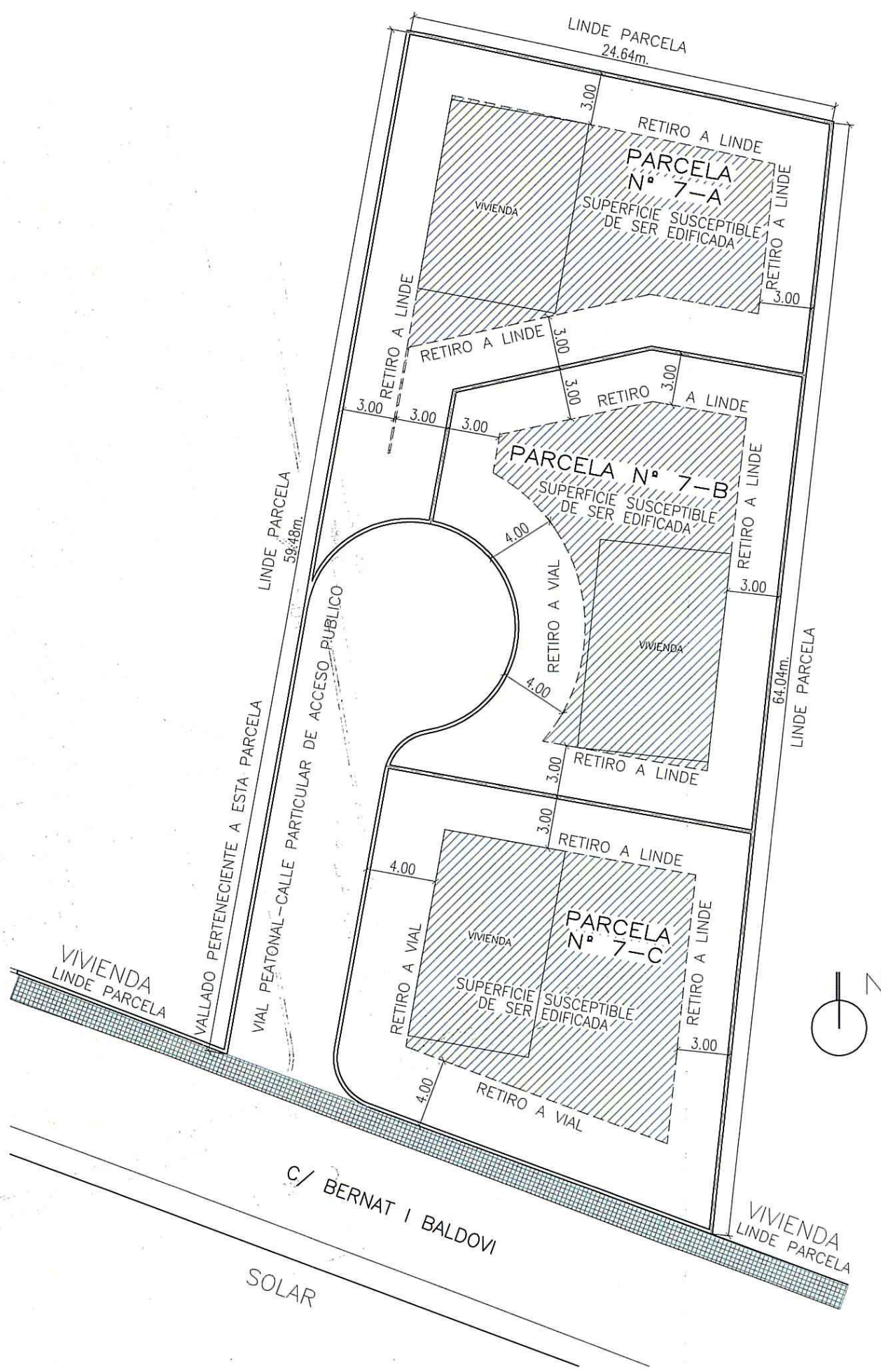
DILIGÈNCIA.- Aprobat pel

Ple de 25 JUL. 2007



EL SECRETARI GENERAL

Signat: Ferrn Salom Herrero



CUMPLIMIENTO DE ORDENANZAS NORMAS URBANISTICAS P.G.O.U. TORRENT (28/02/1990) Y MODIFICACION N°8 (17/01/2000)

USO DOMINANTE: RESIDENCIAL UNIFAMILIAR

RESERVA DE APARCAMIENTO: UNA PLAZA POR VIVIENDA

TIPOLOGIA: VIVIENDA UNIFAMILIAR AISLADA

ZONA 7: EL VEDAT	ORDENANZAS	PARCELA N° 7-A	PARCELA N° 7-B	PARCELA N° 7-C
SUPERFICIE PARCELA	400,00m <sup>2</sup>	480,70m <sup>2</sup>	455,83m <sup>2</sup>	464,42m <sup>2</sup>
FRENTE MIN. PARCELA	10,00m	9,52m.l. (en fondo de saco)	20,03m.l. (en fondo de saco)	16,48m.l. 20,90m.l.
RETIRO MIN. A VIAL	4,00m	4,00m	4,00m	4,00m
RETIRO MIN. A LINDES	3,00m	3,00m	3,00m	3,00m
OCUPACION MAXIMA	25,00%=100m <sup>2</sup>	25,00%=120,17m <sup>2</sup>	25,00%=113,95m <sup>2</sup>	25,00%=116,10m <sup>2</sup>
N° MAXIMO PLANTAS	DOS	DOS	DOS	DOS
EDIFICABILIDAD MAXIMA	0,50m <sup>2</sup> /m <sup>2</sup> =200m <sup>2</sup>	0,50m <sup>2</sup> /m <sup>2</sup> =240,35m <sup>2</sup>	0,50m <sup>2</sup> /m <sup>2</sup> =227,91m <sup>2</sup>	0,50m <sup>2</sup> /m <sup>2</sup> =232,21m <sup>2</sup>

**ESTUDIO DE DETALLE DE UNA PARCELA**

ARQUITECTA

ESTUDIO DE DETALLE

ORDENACION PORMENORIZADA MODIFICADA

Documento ED 01/06      Fecha 11/06      Plano 0-2      E: 1/300

C/ BERNAT I BALDOVI, n° 7 - EL VEDAT, TORRENT (VALENCIA)

PROMOTOR: PROMUEVE REFU S.L.