

Principals focus de cria del Mosquit Tigre

Principales focos de cría del Mosquito Tigre

El mosquit tigre (*Aedes albopictus*) és capaç de criar en quasi qualsevol acumulació d'aigua, de més de 5 dies del nostre jardí, per molt minúscula que siga.

Per això, és important evitar estes acumulacions d'aigua o intentar fer-les inaccessibles per al mosquit, mitjançant teles mosquiteres.

Les piscines amb un manteniment adequat no representen cap problema.

*El mosquito tigre (*Aedes albopictus*) es capaz de criar en casi cualquier acumulación de agua, de más de 5 días de nuestro jardín, por muy minúscula que sea.*

Por eso, es importante evitar estas acumulaciones de agua o intentar hacerlas inaccesibles para el mosquito, mediante telas mosquiteras.

Las piscinas con un mantenimiento adecuado no representan ningún problema.



Arruixadors
Regaderas



Abeuradors d'animals
Bebederos de animales



Poals
Cubos



Bases de cossiols
Bases de macetas



Joguets
Juguetes



Botelles buides
Botellas vacías



Rajoles
Ladrillos

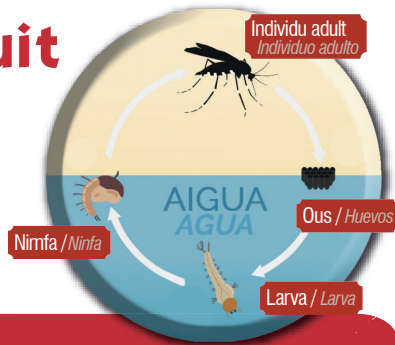


Piscines
Piscinas



Cicle Vital del Mosquit Tigre 6 dies

Ciclo vital del Mosquito Tigre 6 días



El mosquit tigre (*Aedes albopictus*) és una espècie invasora originària del sud-est d'Àsia.

En el nostre entorn és un mosquit principalment urbà que aprofita, sistemàticament, punts amb aigua d'origen humà per a reproduir-se.

Les larves d'esta espècie es desenvolupen en recipients on hi ha xicotetes quantitats d'aigua, sobretot si es troben en llocs ombrejats, com per exemple pitxers, poals, florers, bases de cossiols i altres objectes que continguin aigua en jardins, patis i descampats.

La picada, fins i tot a través de roba fina com ara calcetins, és molt molesta i es produeix en les hores diürnes en les quals una part de les espècies autòctones no sol picar.

El mosquito tigre (Aedes albopictus) es una especie invasora originaria del sudeste de Asia.

En nuestro entorno es un mosquito principalmente urbano que aprovecha, sistemáticamente, puntos con agua de origen humano para su reproducción.

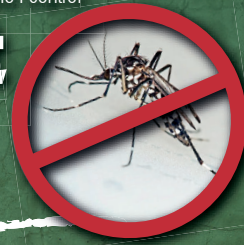
Las larvas de esta especie se desarrollan en recipientes donde hay pequeñas cantidades de agua, sobre todo si se encuentran en lugares sombreados, como por ejemplo jarras, cubos, floreros, platos de macetas y otros objetos que contengan agua en jardines, patios y descampados.

La picadura, incluso a través de ropa fina como por ejemplo calcetines, es muy molesta y se produce en las horas diurnas en las cuales una parte de las especies autóctonas no suele picar.

Al Mosquit Tigre

Campanya de prevenció i control

ni aigua!



Campanya de prevenció y control
¡AL MOSQUITO TIGRE, NI AGUA!

Campanya de prevenció i control

La ciutadania té un important paper per a evitar la proliferació del mosquit tigre, ja que es calcula que més del 90% dels llocs on pot criar són privats.

És necessari revisar periòdicament les nostres cases i conscienciar les persones del nostre entorn perquè així ho facen.

Si ho fem a consciència, en poc de temps es reduirà dràsticament la presència de mosquits.

Per a qualsevol dubte o problemàtica relacionada amb el mosquit tigre, hem de contactar amb el Servei de Control de Mosquits de l'Ajuntament.

Campanya de prevenció y control

La ciudadanía tiene un importante papel para evitar la proliferación del mosquito tigre, puesto que se calcula que más del 90% de los lugares donde puede criar son privados.

Es necesario revisar periódicamente nuestras casas y concienciar a las personas de nuestro entorno para que así lo hagan.

Si lo hacemos concienzudamente, en poco tiempo se reducirá drásticamente la presencia de mosquitos.

Para cualquier duda o problemática relacionada con el mosquito tigre, tenemos que contactar con el Servicio de Control de Mosquitos del Ayuntamiento.

Incidències 96 111 11 11
Incidencias



Al Mosquit Tigre

Campanya de prevenció i control

ni aigua!



Campanya de prevenció y control
¡AL MOSQUITO TIGRE, NI AGUA!

