

Altres consells

Si et trobes en el cotxe i el foc t'envolta

- No conduïxques sense visibilitat travessant el fum, encén els fars i els intermitents.
- Busca un lloc per parar que estiga net de vegetació i el més lluny possible de l'avanç del foc.
- Tanca les finestres i els punts de ventilació del cotxe i tira't a terra dins del cotxe
- Si has d'eixir, procura cobrir la major part de la teua pell i si dus aigua mullat el cos.

Si l'incendi et pilla en la muntanya

- Intenta allunyar-te del incendi, desplaçant-te seguint les corbes de nivell, apartant-te del camí del foc, o buscant la cua de l'incendi.
- Tracta de quedar-te en terreny sense vegetació o ja cremat.
- No còrregues vessant amunt si no saps que hi ha un lloc segur. El foc puja amb velocitat
- No intentes creuar les flames, a no ser que veges clarament el que hi ha darrere d'elles.
- Si et veus tancat pel foc intenta protegir-te de la radiació, tirant-te a terra darrera d'alguna roca gran o una depressió del terreny o cobrint-te de terra o arena; refugia't en clots, sèquies o rierols; evita dipòsits elevats d'aigua que s'escalfaran per l'incendi.
- Les zones ja cremades són les més segures.



Zonificació detallada per a l'evaluació.

Punts de trobada

A. Intersecció de la carretera Torrent-Real de Montroi (CV-405) amb El carrer Pintor Benedicto (Barri Sant Gregori).

B. Intersecció de la carretera Torrent-Real de Montroi (CV-405) amb el Camí Canyada del Llop (Zona Toll-L'Alberca).

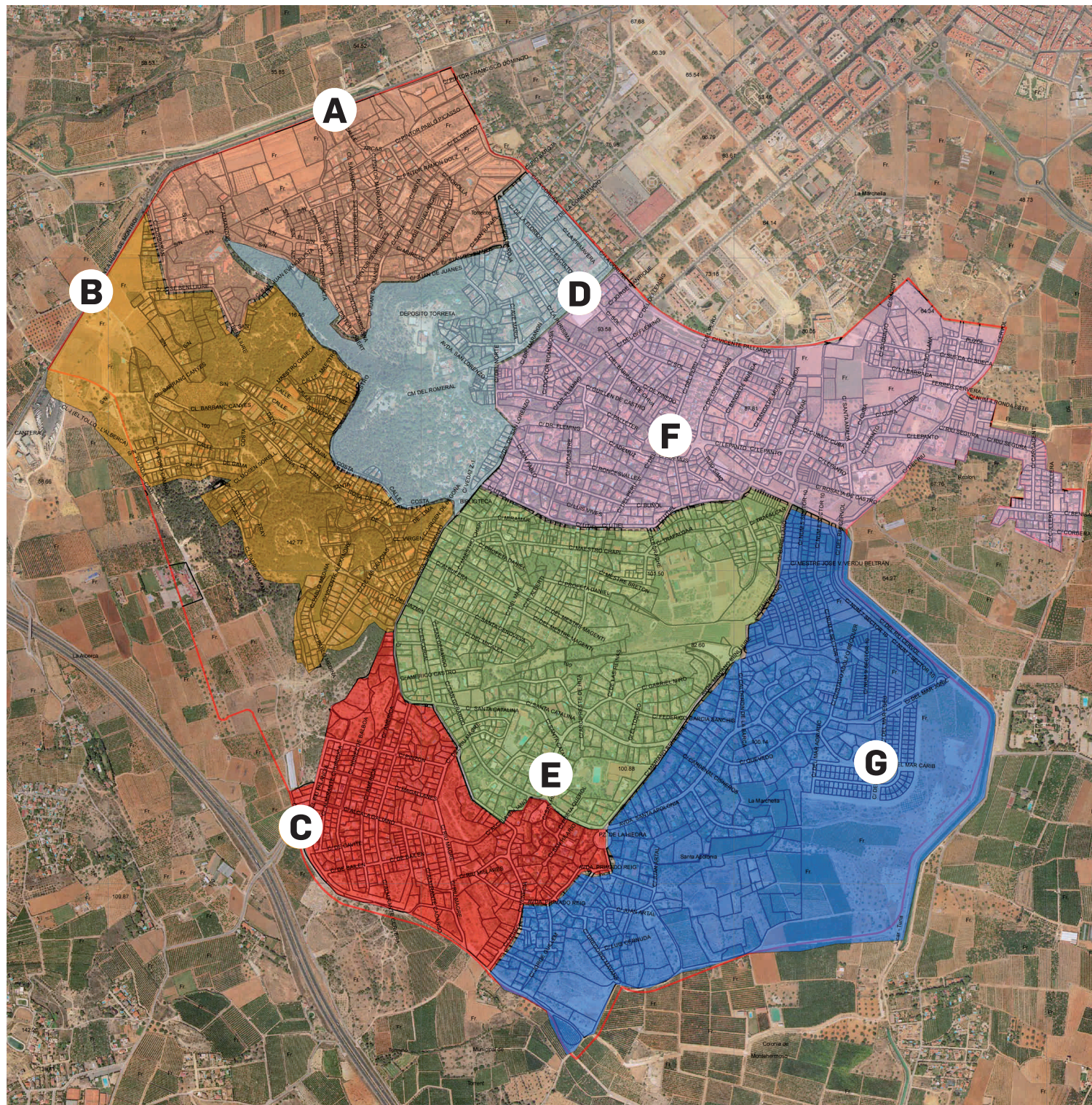
C. Intersecció Carrer Riu Palancia amb Carrer Riu Ebre i començament del Camí de la Mala Pujada.

D. Avinguda del País València, cantó amb Carrer Escultor José Capuz i Carrer Sol (pavelló poliesportiu El Vedat).

E. Intersecció del Carrer Federico García Sanchís i el Carrer Jacinto Benavente, amb accés a la Plaça de l'Hedra.

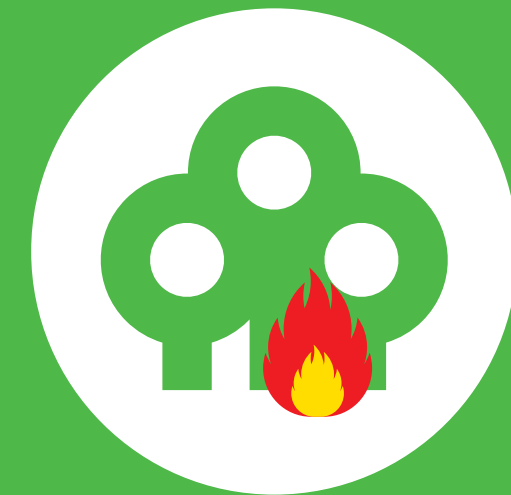
F. Plaça situada en el Carrer Perú, entre els números 22 i 30 del mateix carrer.

G. Confluència dels carrers: Carrer Mar Bàltic, Carrer Mar Egeu, Carrer Mar Menor i Carrer Mar Carib (Urbanització Miramar).



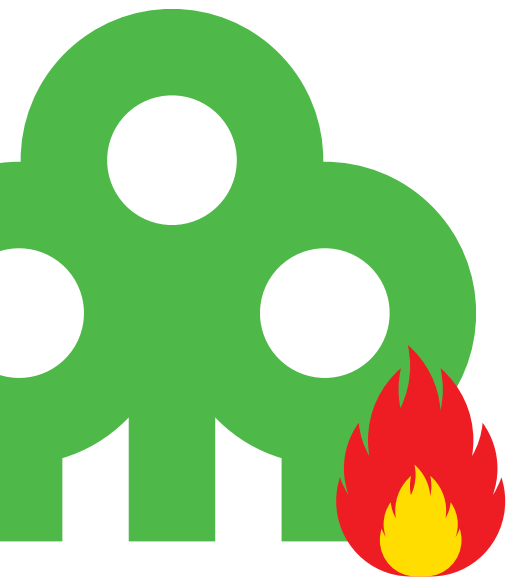
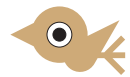
Pla Municipal d'Emergències

Pla d'autoprotecció de El Vedat



AJUNTAMENT DE TORRENT

Consells generals per la **prevenció d'incendis**



Mesures preventives en les zones forestals i en la franja de 500 m dels voltants.

Està prohibida la crema de rastrols i de restes de cultiu o jardineria de l'1 de juliol al 30 de setembre, i SEMPRE que es declare el nivell 3 d'alerta del Pla Especial Contra Incendis Forestals de la Comunitat Valenciana (PREVIFOC).



No tireu mistos, cigarrets, ni feu foc per a cuinar fora dels llocs habilitats. No feu foc si no és en una barbacoa d'obra amb mataespurnes.



No cremeu les restes de poda de les parcel·les. Es poden aprofitar per a fer compost o abocar-les als contenidors adients.



No feu focs artificials ni llenceu coets. Els coets poden caure sobre la massa forestal, encara encesos, i provocar un incendi.



No deixeu mai escombraries ni deixalles en les muntanyes del voltant ja que, a més d'embrutar, poden ocasionar incendis.



Si aneu a passejar al bosc o als voltants, procureu no fumar, i si ho feu, assegureu-vos d'apagar bé el cigarret i la burilla.

Mesures d'autoprotecció

- Cal mantindre els vials, les zones d'accés i les cunetes netes de vegetació seca i morta.
- Tingueu cura de que els carrers, les cases i les vies d'accés estiguin ben senyalitzats per a facilitarne la identificació i la localització en cas de sinistre. Aparqueu orientats a l'eixida.
- Cal senyalitzar els punts d'aigua disponibles (piscines, basses, connexions d'aigua...).
- Cal disposar d'una xarxa d'hidrants d'incendi en bon estat.
- Cal conservar la zona de protecció perimetral (25 metres d'amplada) i les parcel·les sense edificar netes de vegetació seca i morta i de qualsevol residu que pugui afavorir la propagació del foc.
- I cal tindre previst un Pla d'Autoprotecció (PAU), conegut i assajat per tots, per a emergències en cas d'incendis forestals.

A les parcel·les:

- Retireu les branques que es projecten sobre la teulada o estiguen prop del fumeral.
- Procureu tenir a mà les eines que us puguin ser útils en cas d'incendi.
- Procureu tenir una bomba portàtil de benzina amb una mànega de succió que permeti la utilització de l'aigua de la piscina o bassa en cas que fallen la pressió de l'aigua i l'electricitat.



En cas d'emergència telefonar sempre al 112

Informació que cal donar en cas d'emergència:

- En primer lloc cal identificar-se i dir des d'on telefonem
- Dir què i on ho veiem: Foc, fum... si és possible s'ha d'indicar el lloc exacte
- Dir quina és la via d'accés al lloc de l'incendi: Si és possible indicar-la.
Facilita el teu número de telèfon per si necessiten més dades.
És fonamental mantindre la calma i proporcionar les dades de la forma més clara i objectiva possible.

La evacuació és una mesura de prevenció que adopten les forces i els cossos de seguretat. Si us diuen que abandoneu l'habitatge, heu de fer-ho tan aviat com pugueu, amb calma i de manera ordenada.

Si no teniu temps d'abandonar la casa, seguiu els consells següents:

- Intenteu comunicar la vostra situació a les autoritats.
- Retireu tots els objectes combustibles, incloent mobles de jardí, del voltant de la casa.
- Tanqueu-vos hermèticament, posant tovalles i draps baix de portes i finestres.
- Desconnecteu els subministraments de butà, gas natural, gas-oil, etc.
- Si teniu bombones de butà fora de la casa llenceu-les a la piscina.
- Ompliu d'aigua les banyeres, les piques de la cuina i altres recipients.
- Vestiu-vos amb roba de cotó, pantalons llargs, botes, camisa de màniga llarga, mocador i ulleres de protecció.
- Mulleu amb aigua la roba que porteu.
- Deixeu els documents i els objectes importants dintre el cotxe, al garatge, amb les portes tancades, per si heu de fugir.
- Desconnecteu l'obertura automàtica de la porta de garatge.
- Si teniu temps, lleveu les cortines.

Pla Municipal d'Emergències

Pla d'evacuació

En el cas d'emergència
telefoneu al
112



AJUNTAMENT DE TORRENT